

ENQUÊTE IFOP POUR BEEDEEZ

# Les populations terrain et leur accès à la formation

Octobre 2024



Les populations terrain et leur accès à la formation

# Travailleurs terrain : **de qui parle-t-on ?**

---

ifop

 beedeez

# Notion de “travailleur terrain”

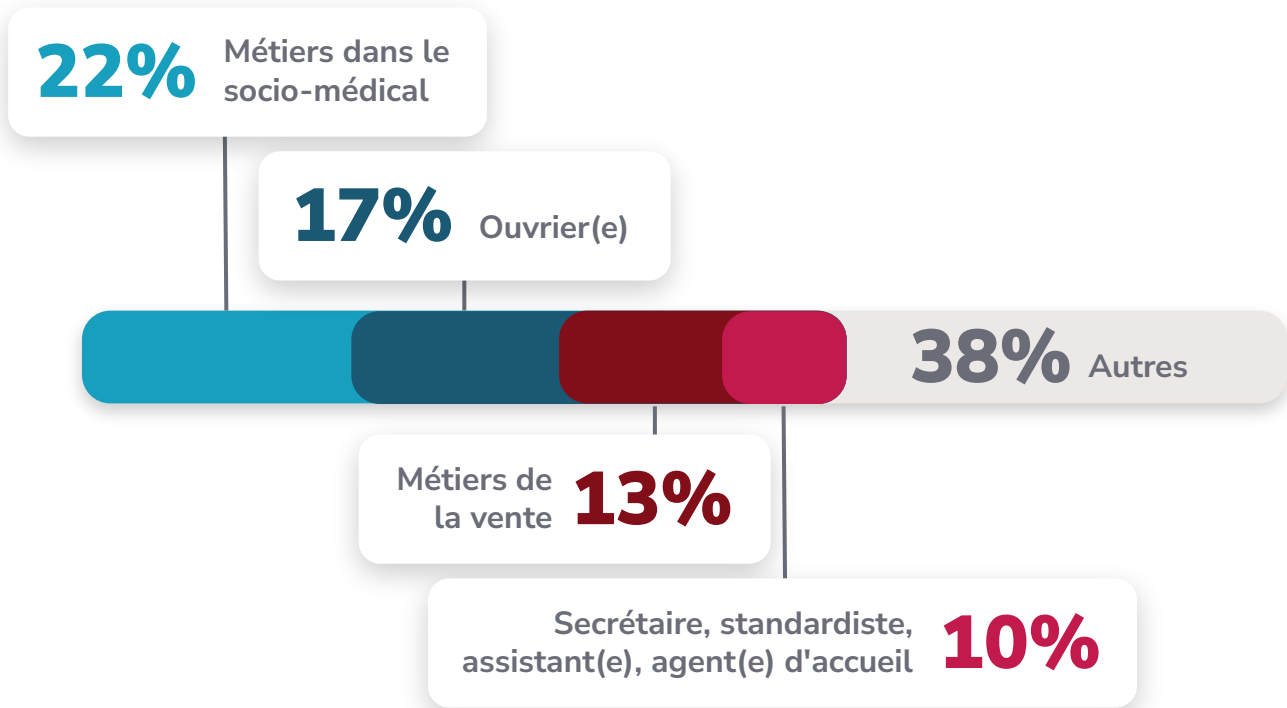


## **Les travailleurs terrain :**

L'ensemble des collaborateurs rattachés à une **position de travail non bureautique** et dont les tâches constituent le **cœur des activités de l'entreprise** dans sa **phase productive ou commerciale**.

# Les métiers concernés

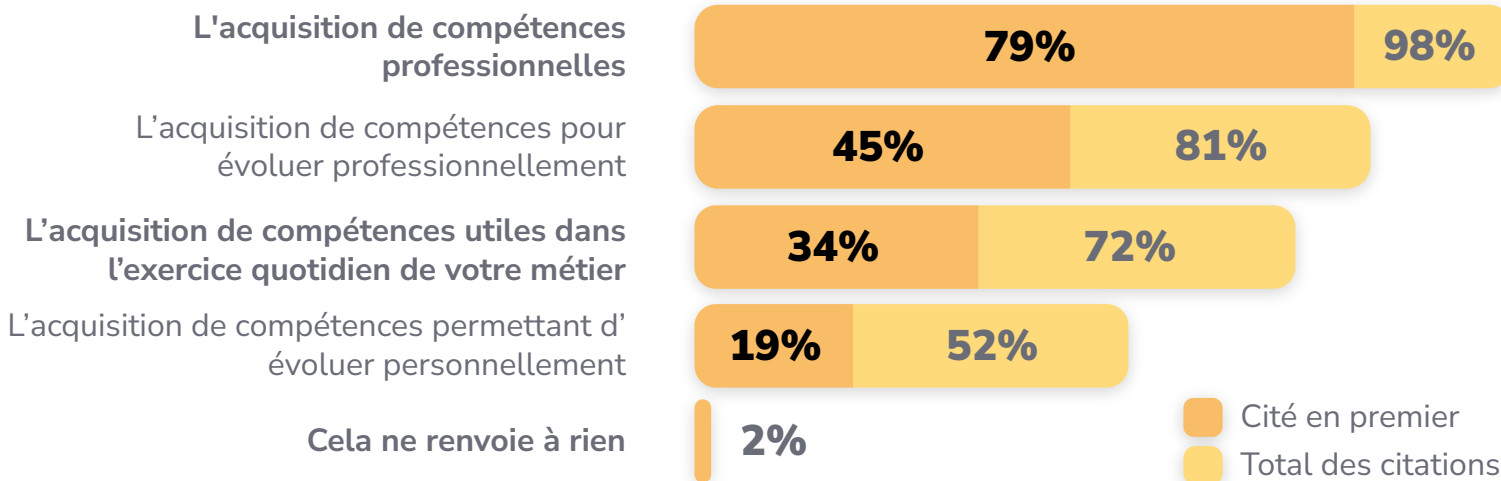
Travailleurs terrain : Le top 4 des métiers



# L'intérêt principal de la formation pour les travailleurs terrain



Pour vous, le terme « formation » renvoie d'abord à ... ?



Pour les travailleurs dans le **secteur du BTP et de la construction**, le rapport à la formation est sensiblement plus distendu : **7% estiment que cela ne renvoie à rien**, contre **2% en moyenne**, signal faible d'une forme de distance à la formation.

# La formation, pour motiver et fidéliser les travailleurs terrain



**80%**

se sentent **progresser et évoluer** dans la durée grâce à la formation.



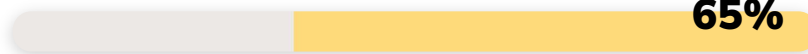
**76%**

estiment que cela **leur permet de se projeter** dans leur entreprise.



**74%**

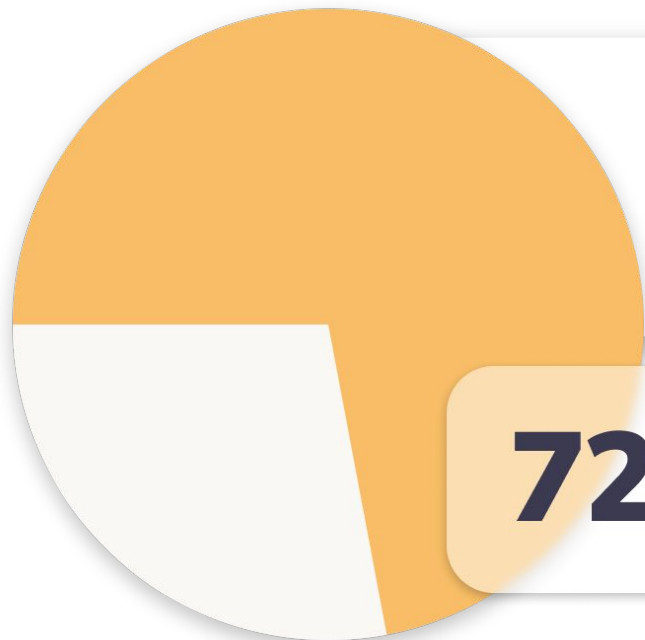
sentent que **leurs connaissances sont reconnues et valorisées** par leur entreprise.



**65%**

chez les travailleurs qui **n'ont pas suivi de formations** ces six dernières années.

# Un argument de recrutement



Pour 72% des personnes interrogées,  
l'offre de formation pourrait les  
convaincre de rejoindre une entreprise.

**72%**

Les populations terrain et leur accès à la formation

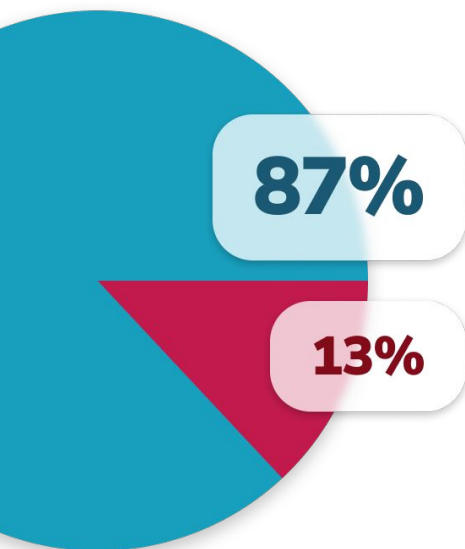
# Travailleurs terrain : Accès à la formation et mode de formation





# Le temps mis à disposition par l'employeur

Un temps de formation très inégal



**87%**

ont du temps mis à disposition

**13%**

n'ont aucun temps mis à disposition



## Ceux qui ont du temps disposent de...

Entre 1 et 9 heures

**19%**

Entre 10 et 19 heures

**15%**

Entre 20 et 39 heures

**31%**

40 heures et plus

**22%**

**25,3h**

Nombre moyen d'heures par an

# Les différentes modalités de formation



Une formation en présentiel adaptée et un intérêt pour une formation sur mobile

**84%**

Pour **84%** des répondants, la **formation en présentiel** est adaptée à l'organisation de leur travail.



**61%**

mais **61%** des répondants n'ont **jamais expérimenté une formation continue avec des contenus courts, disponibles sur mobile** à tout moment sur le terrain.



# Les modes d'apprentissage plébiscités par les travailleurs terrain



Un intérêt fort pour l'apprentissage entre collègues

**63%**

J'apprends davantage via la transmission **entre collègues**, en leur posant des questions et en discutant avec eux.



J'apprends davantage via des **formations classiques**, organisées par votre employeur.

**37%**



**Flashez le QR code pour  
télécharger l'étude complète**

ifop

 beedeez