



Notoriété et image de la signature « Produits Agricoles de France »

Extrait de l'enquête Ifop pour l'Association des produits agricoles de France

Octobre 2024

N° 121018

Contacts Ifop :

Fabienne Gomant / Marie-Agathe Deffain
Département Opinion et Stratégies d'Entreprise
01 45 84 14 44
prenom.nom@ifop.com

Méthodologie

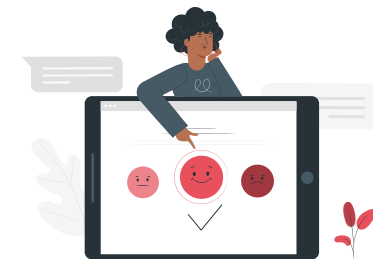
Etude réalisée par l'Ifop pour l'Association des produits agricoles de France



L'enquête a été menée auprès d'un échantillon de **1003 personnes**, représentatif de la population française âgée de 18 ans et plus



La représentativité de l'échantillon a été assurée par la méthode des quotas (sexe, âge, profession de la personne interrogée) après stratification par région et catégorie d'agglomération.



Les interviews ont été réalisées par questionnaire auto-administré en ligne du 16 au 18 septembre 2024.

Notes de lecture :



Indiquent des écarts significatifs entre sous-cibles par rapport à la moyenne des réponses de l'échantillon.



Notoriété et compréhension du logo

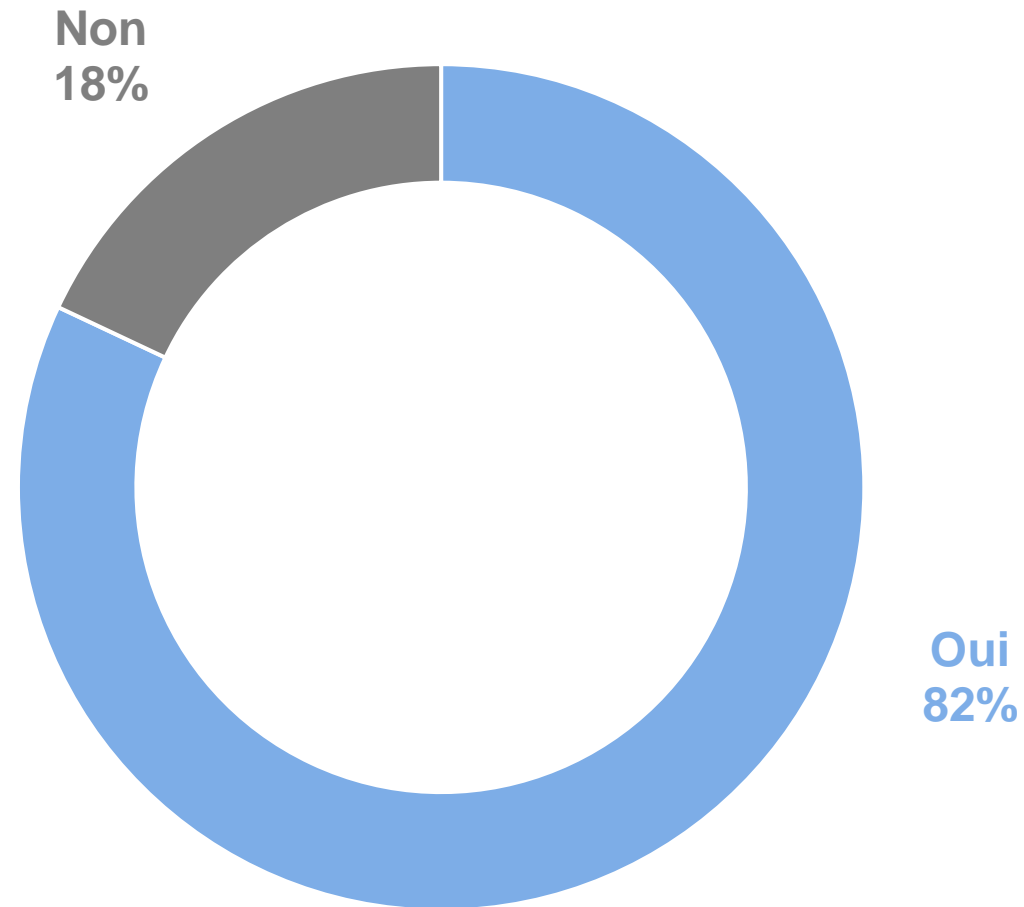


La notoriété du logo Produits Agricoles de France

QUESTION : Avez-vous déjà vu ce logo, sur des produits animaux, végétaux, ou alimentaires de façon générale ?

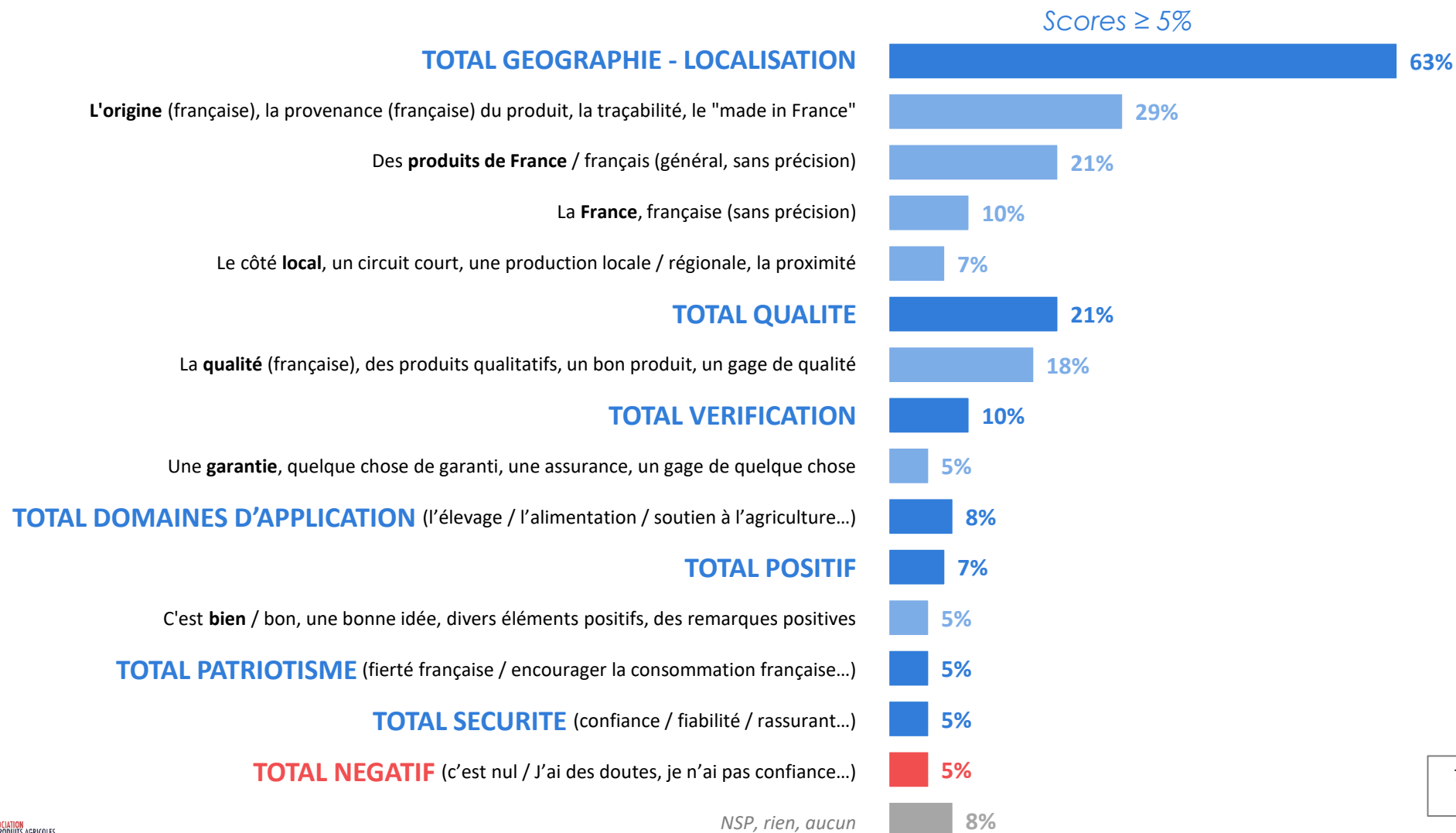


[Logo présenté aux répondants]



Les perceptions associées spontanément au logo Produits Agricoles de France

QUESTION : Et quels sont tous les mots, idées ou expressions qui vous viennent à l'esprit lorsque vous voyez, pensez à ces logos ?
(Question ouverte – Réponses non suggérées)



Total supérieur à 100, les interviewés ayant pu mentionner plusieurs idées.

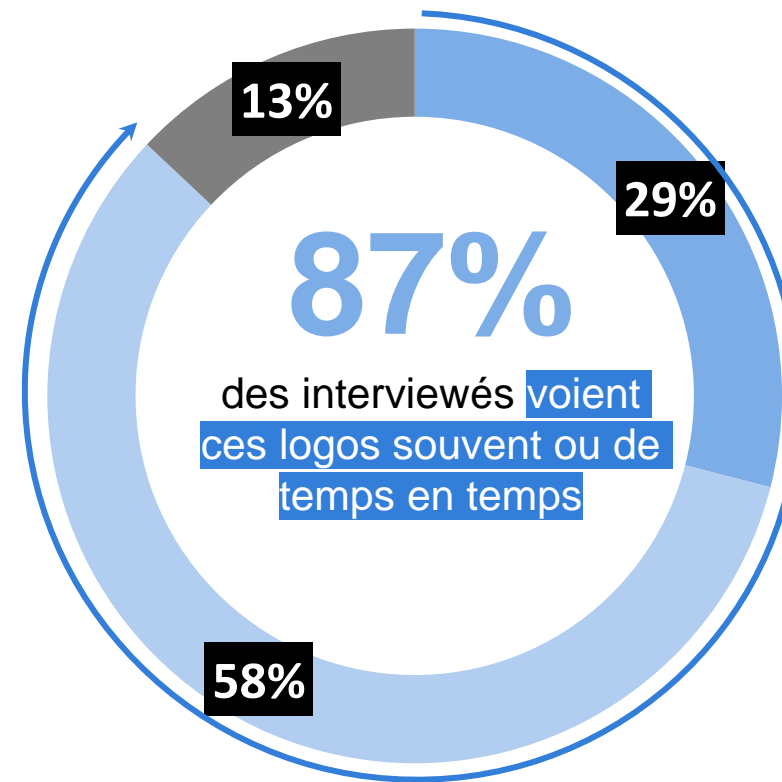
La fréquence de rencontre des logos Produits Agricoles de France

QUESTION : A quelle fréquence diriez-vous que vous voyez ces logos sur des produits ?

Base : A ceux qui ont déjà vu au moins un logo, soit 90% de l'échantillon.



[L'ordre des visuels ci-dessus est indicatif, car ils ont été présentés de manière aléatoire aux répondants. Pour chaque répondant, seuls les logos connus ont par ailleurs été affichés sur cette question]



■ Souvent ■ De temps en temps ■ Rarement

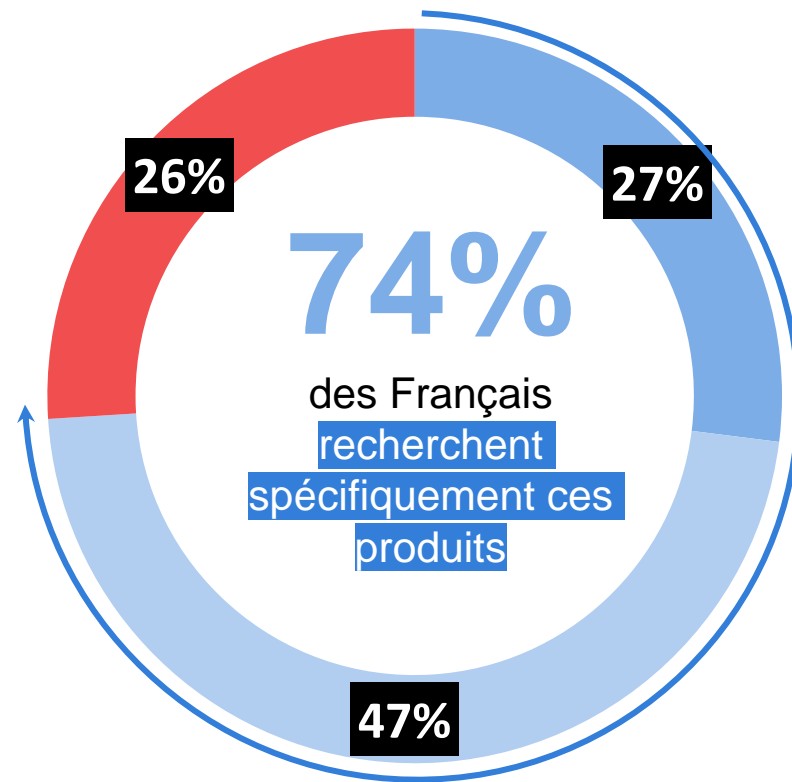
La recherche de produits qui portent spécifiquement le label Produits Agricoles de France

QUESTION : Et diriez-vous que, pour certaines catégories de produits, vous recherchez spécifiquement des produits qui portent l'un de ces logos sur leur emballage ?

Base : A ceux à qui il arrive d'acheter des produits portant un de ces logos, soit 85% de l'échantillon



[Visuels présentés individuellement et en ordre aléatoire aux répondants. Pour chaque répondant, seuls les logos connus ont par ailleurs été affichés sur cette question]



■ Souvent

■ De temps en temps

■ Rarement



B

Perception et bénéfices apportés

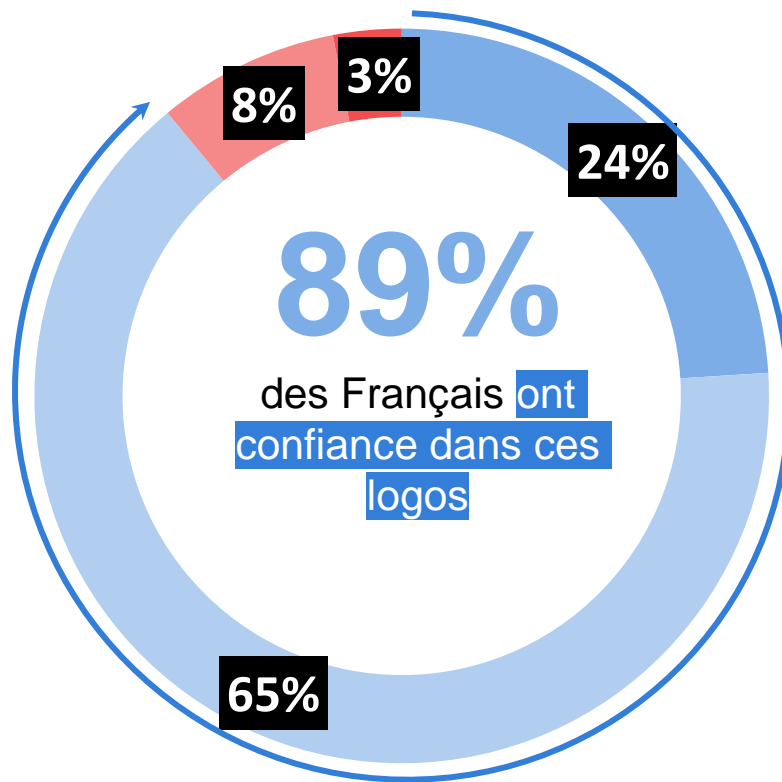


La confiance accordée dans les logos Produits Agricoles de France

QUESTION : Dans quelle mesure faites-vous ou feriez-vous confiance à un logo tel que ceux présentés ici, lors de vos achats (quelle que soit la filière) ?



[Affichage de l'ensemble des logos Produits Agricoles de France. L'ordre des visuels ci-dessus est indicatif, car ils ont été présentés de manière aléatoire aux répondants]



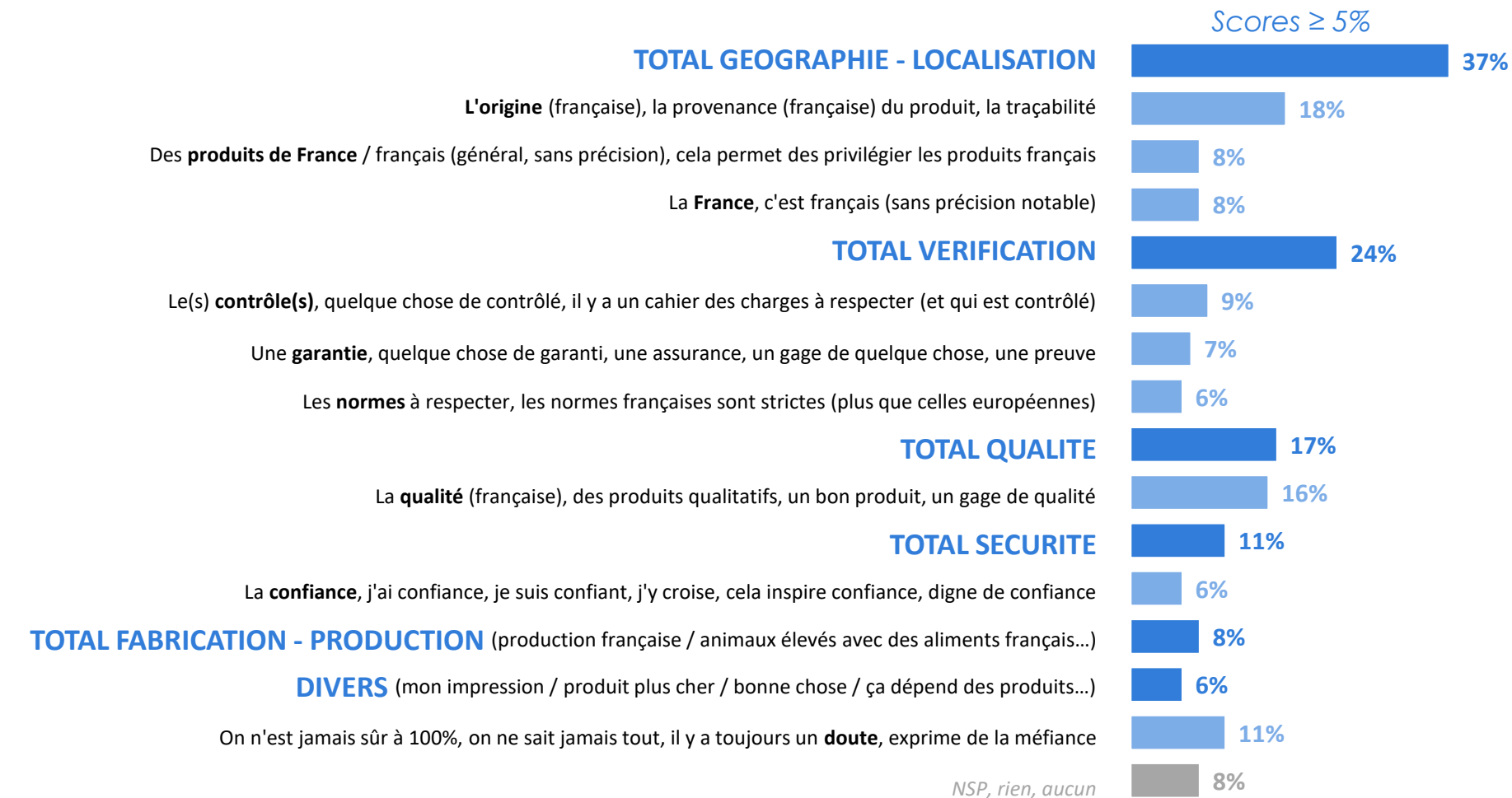
■ Tout à fait confiance ■ Plutôt confiance ■ Plutôt pas confiance ■ Pas du tout confiance

Les raisons de la confiance dans les logos Produits Agricoles de France

QUESTION : Vous avez indiqué faire "tout à fait" ou "plutôt" confiance à ces logos. Pour quelle(s) raison(s) ?

(Question ouverte – Réponses non suggérées)

Base : A ceux qui ont « tout à fait confiance » ou « plutôt confiance » dans les logos, soit **89%** de l'échantillon.

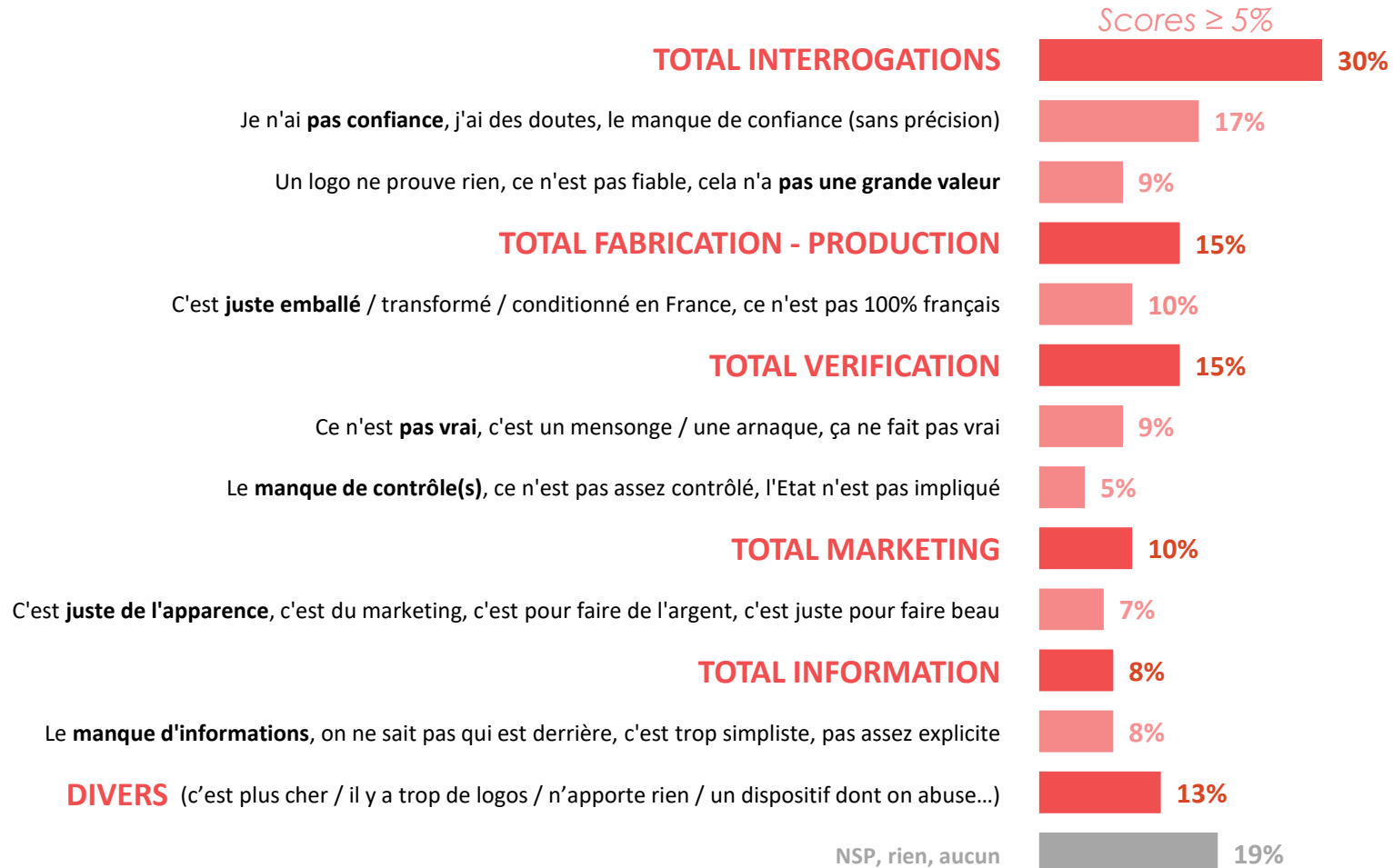


Total supérieur à 100, les interviewés ayant pu mentionner plusieurs idées.

Les raisons du manque de confiance envers le logo Produits Agricoles de France

QUESTION : Vous avez indiqué faire "tout à fait" ou "plutôt" confiance à ces logos. Pour quelle(s) raison(s) ?
(Question ouverte – Réponses non suggérées)

Base : A ceux qui n'ont « plutôt pas confiance » ou « pas du tout confiance » dans les logos, soit **11%** de l'échantillon.



Total supérieur à 100, les interviewés ayant pu mentionner plusieurs idées.

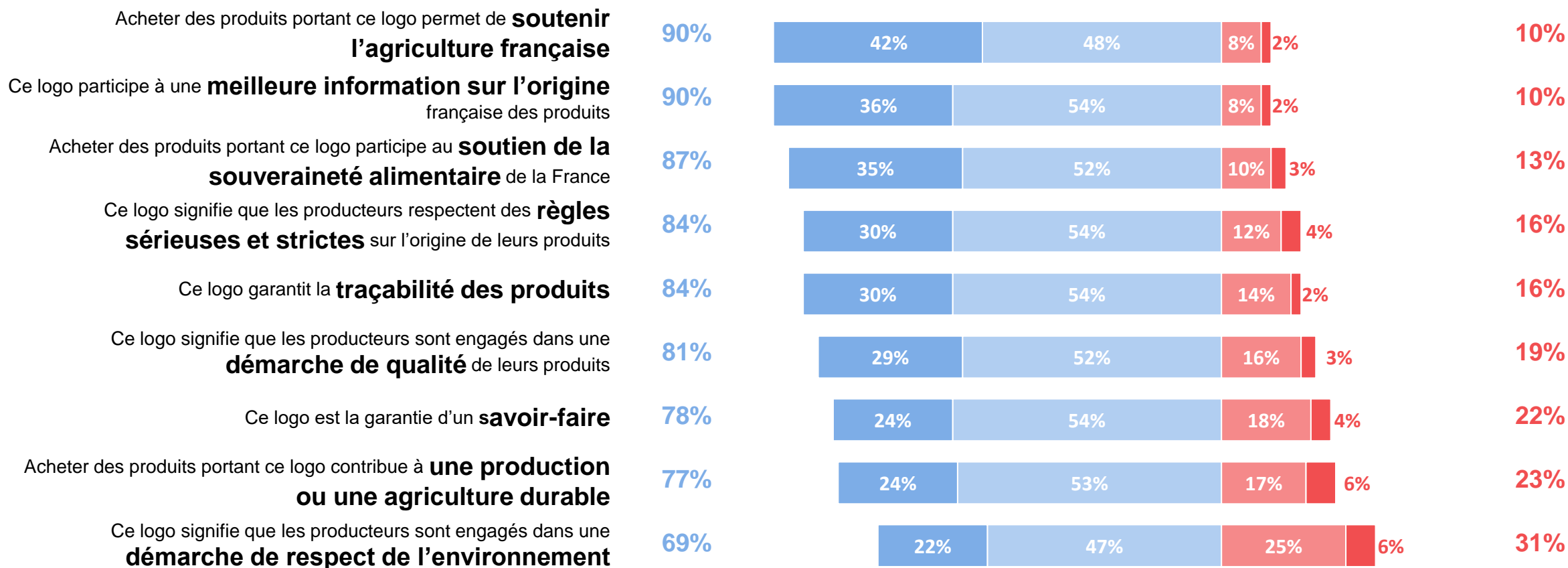
L'image détaillée des logos Produits Agricoles de France

QUESTION : Pour chacune des caractéristiques suivantes, veuillez indiquer si elle s'applique tout à fait, plutôt, plutôt pas ou pas du tout à des produits portant ce logo.

Base : A ceux qui ont déjà vu au moins un logo, soit 90% de l'échantillon.



[Affichage de l'ensemble des logos Produits Agricoles de France. L'ordre des visuels ci-dessus est indicatif, car ils ont été présentés de manière aléatoire aux répondants]



■ Oui, tout à fait ■ Oui, plutôt ■ Non, plutôt pas ■ Non, pas du tout

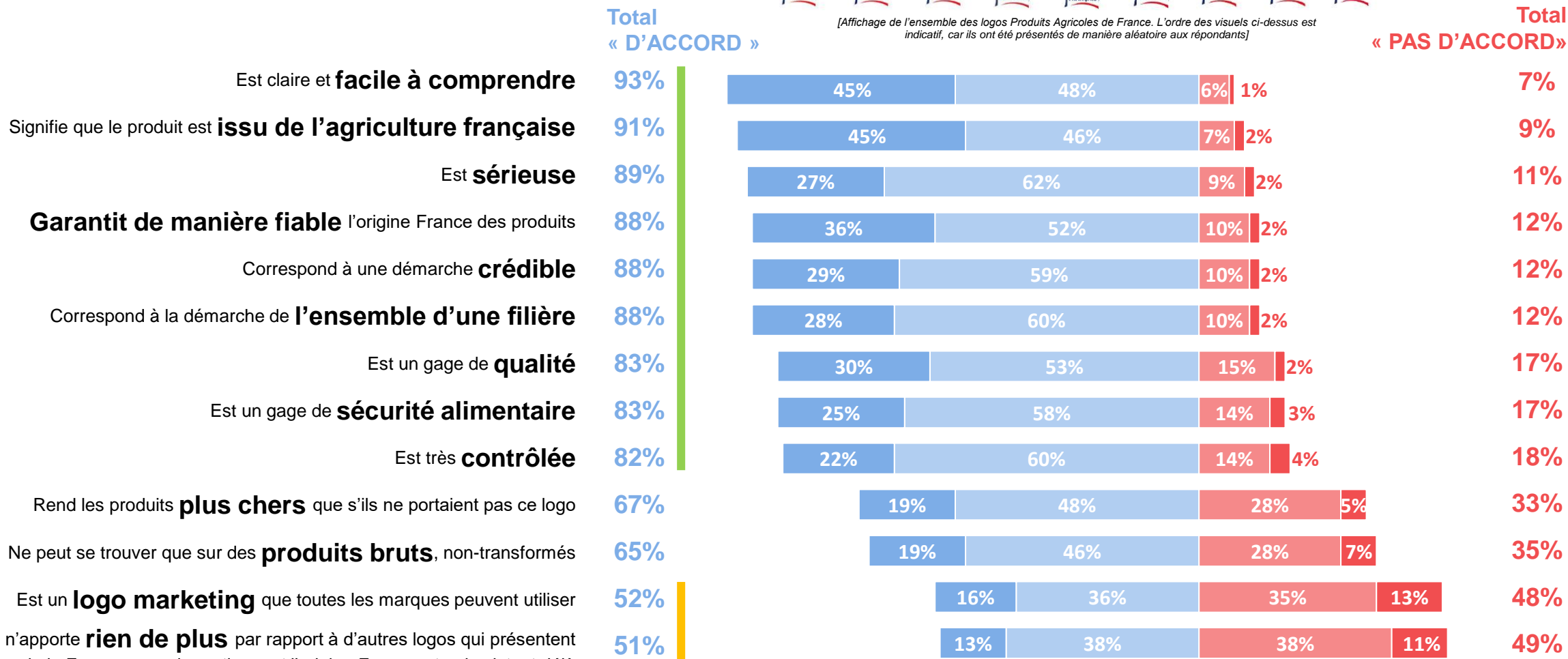
L'adhésion à diverses affirmations concernant les Produits Agricoles de France

QUESTION : Voici une liste d'affirmations qui peuvent s'appliquer à la signature « Produits Agricoles de France », représentée par ces logos. Veuillez indiquer pour chacune d'entre elles si vous êtes tout à fait d'accord, plutôt d'accord, plutôt pas d'accord ou pas du tout d'accord. La signature « Produits Agricoles de France » ...

Base : A ceux qui ont déjà vu au moins un logo, soit 90% de l'échantillon.



[Affichage de l'ensemble des logos Produits Agricoles de France. L'ordre des visuels ci-dessus est indicatif, car ils ont été présentés de manière aléatoire aux répondants]



■ Tout à fait d'accord ■ Plutôt d'accord ■ Plutôt pas d'accord ■ Pas du tout d'accord

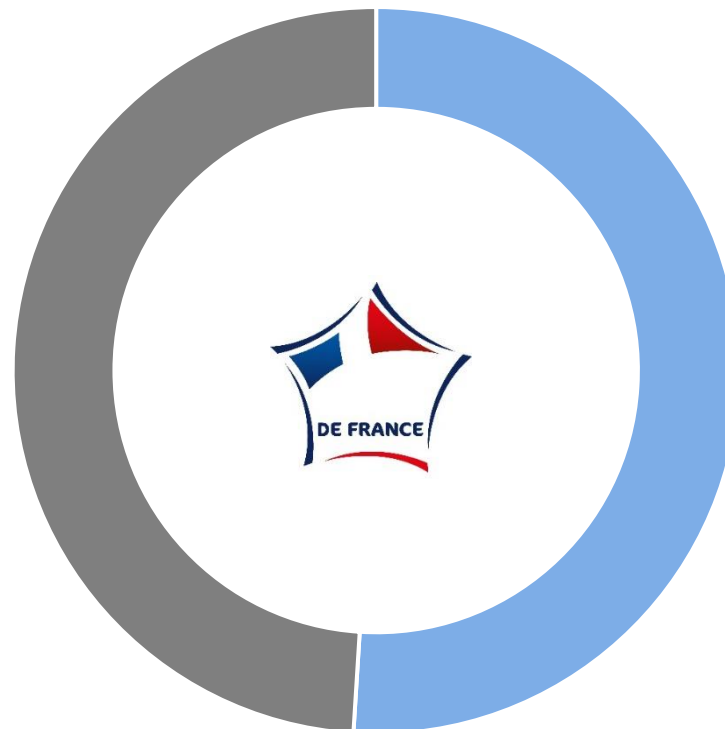
La singularité perçue du logo Produits Agricoles de France par rapport à d'autres logos portant le drapeau français

QUESTION : On peut parfois trouver sur certains produits le drapeau français ou un visuel qui rappelle les couleurs de la France, comme par exemple :



Selon vous :

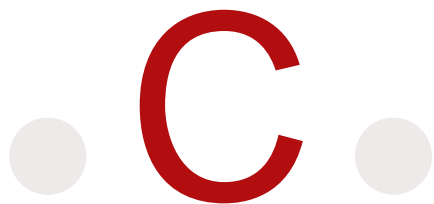
Il n'y a **pas vraiment de différence** entre le logo « Produit Agricole de France » et les logos ci-dessus, tout cela revient au même
49%



Il y a **une vraie différence** entre le logo « Produit Agricole de France » et les logos ci-dessus
51%

- ▲ 65 ans et plus (**59%**)
- ▲ Achète souvent les produits d'une filière Produits Agricoles de France (**64%**)

Malgré les contrôles dont font l'objet les produits porteurs de ce logo et les garanties qu'il apporte, pour le moment, sa spécificité n'est pas encore évidente pour tout le grand public.



Pouvoir incitatif et attentes

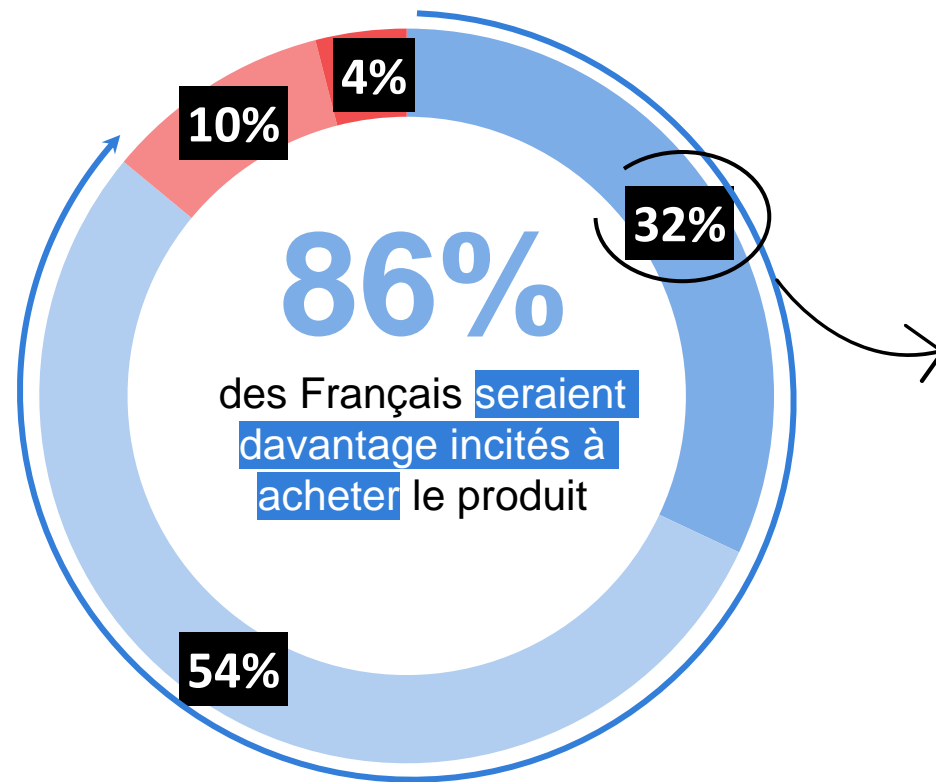


Le sentiment que la présence d'un logo Produits Agricoles de France inciterait davantage à acheter un produit plutôt qu'un autre

QUESTION : Sur deux produits comparables (notamment à prix identique), diriez-vous que la présence d'un de ces logos vous incite ou vous inciterait davantage à l'acheter ?



[Affichage de l'ensemble des logos Produits Agricoles de France. L'ordre des visuels ci-dessus est indicatif, car ils ont été présentés de manière aléatoire aux répondants]



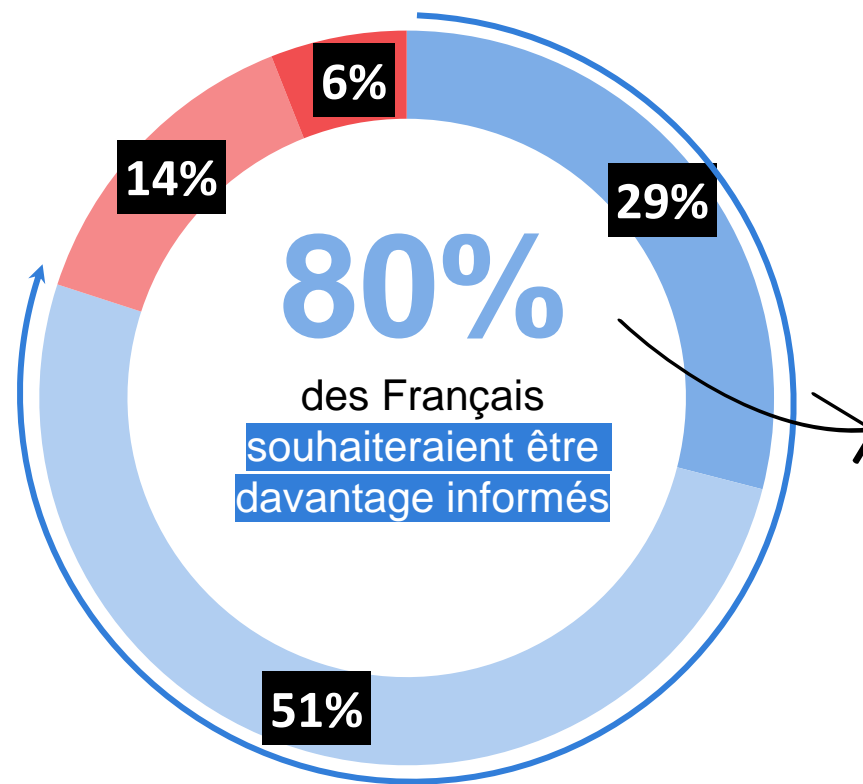
38% auprès de ceux qui estiment qu'il existe une vraie différence entre ce logo et les simples visuels aux couleurs de la France (vs 25% auprès de ceux estimant qu'il n'y a pas de différence)

Le souhait d'être davantage informé sur le logo Produits Agricoles de France

QUESTION : Souhaiteriez-vous être davantage informé ou non au sujet du logo « Produits Agricole de France » ?



[Affichage de l'ensemble des logos Produits Agricoles de France. L'ordre des visuels ci-dessus est indicatif, car ils ont été présentés de manière aléatoire aux répondants]



88% auprès de ceux à qui il arrive de rechercher un logo / un label lors de leurs achats alimentaires

■ Oui, tout à fait ■ Oui, plutôt ■ Non, plutôt pas ■ Non, pas du tout