

The logo for ifop, consisting of the lowercase letters 'ifop' in a white, sans-serif font, set against a red square background.

Giverny de l'Alimentation

Enquête Ifop pour le Cercle de Giverny

Octobre 2024

N° 121138

Contacts Ifop :

Frédéric Dabi / Flora Baumin / Enora Lanoë-Danel

Département Opinion et Stratégies d'Entreprise

01 45 84 14 44

prenom.nom@ifop.com

SOMMAIRE

1. La méthodologie
2. Les résultats de l'étude
 - A. Pratiques et préférences alimentaires
 - B. Impact des conditions de production et les acteurs de l'accès à une alimentation durable





01

LA MÉTHODOLOGIE

Méthodologie

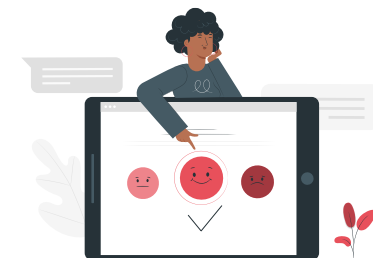
Etude réalisée par l'Ifop pour le Cercle de Giverny



L'enquête a été menée auprès d'un échantillon de **1001 personnes**, représentatif de la population française âgée de 18 ans et plus



La représentativité de l'échantillon a été assurée par la méthode des quotas (sexe, âge, profession de l'interview(é)) après stratification par région et catégorie d'agglomération.



Les interviews ont été réalisées par questionnaire auto-administré en ligne du 8 au 9 octobre 2024.



02

LES RÉSULTATS

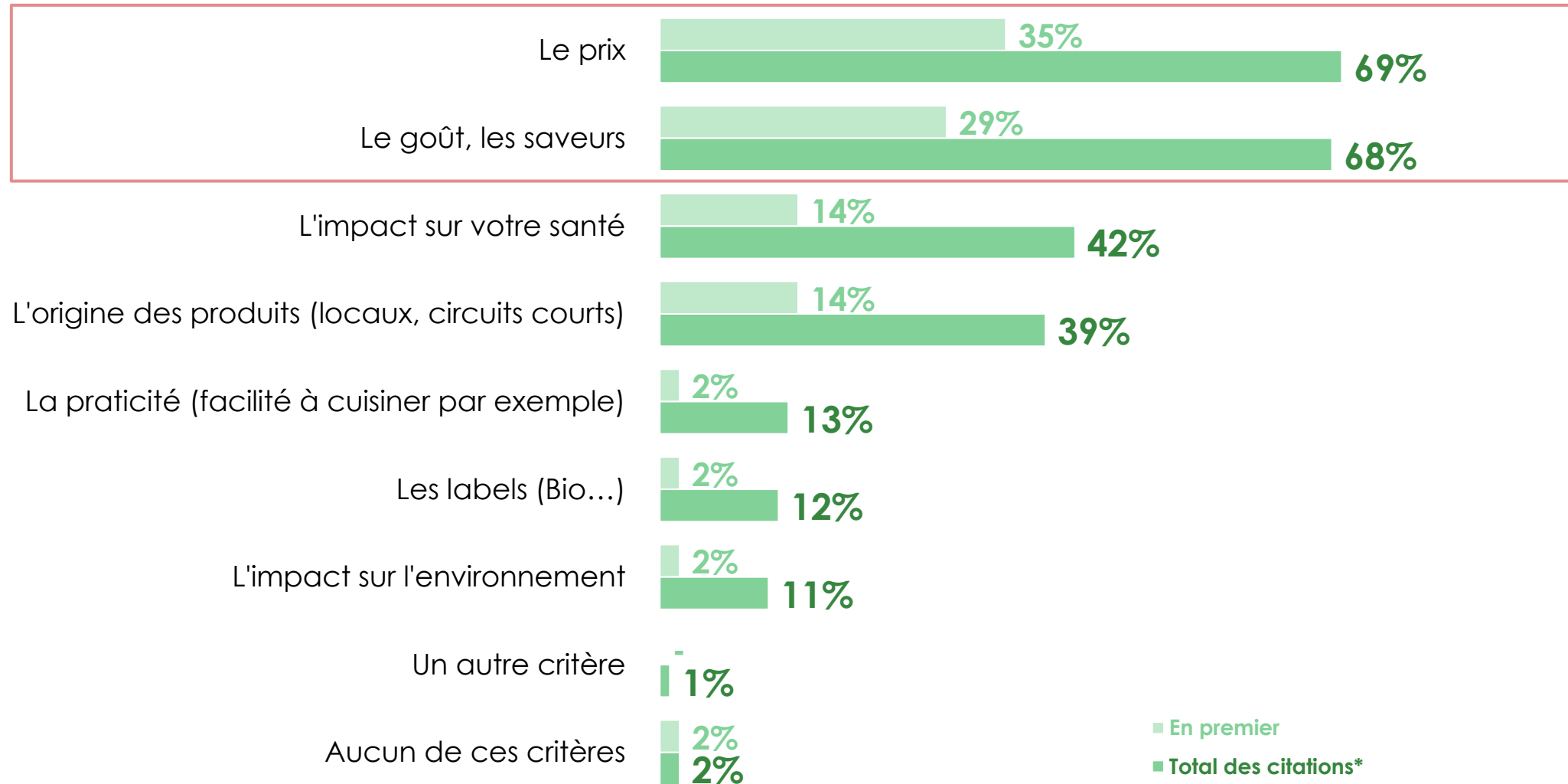
A

Pratiques et préférences alimentaires



LES CRITÈRES LES PLUS IMPORTANTS DANS LES CHOIX ALIMENTAIRES

QUESTION : Quels sont les critères les plus importants dans vos choix alimentaires ? En premier ? Et ensuite ?

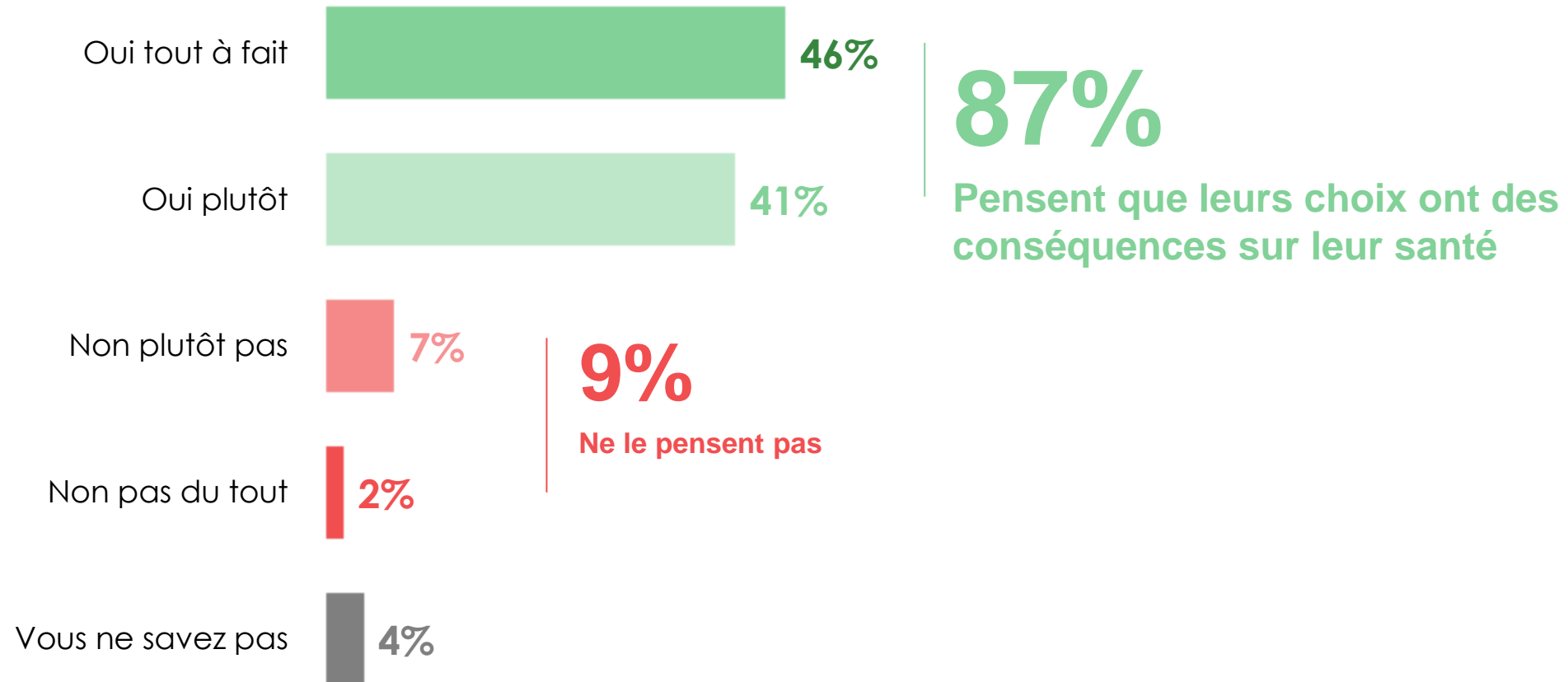


(*) Le total est supérieur à 100, les interviewés ayant pu donner plusieurs réponses.

LE REGARD SUR L'IMPACT DES CHOIX ALIMENTAIRES SUR LA SANTÉ



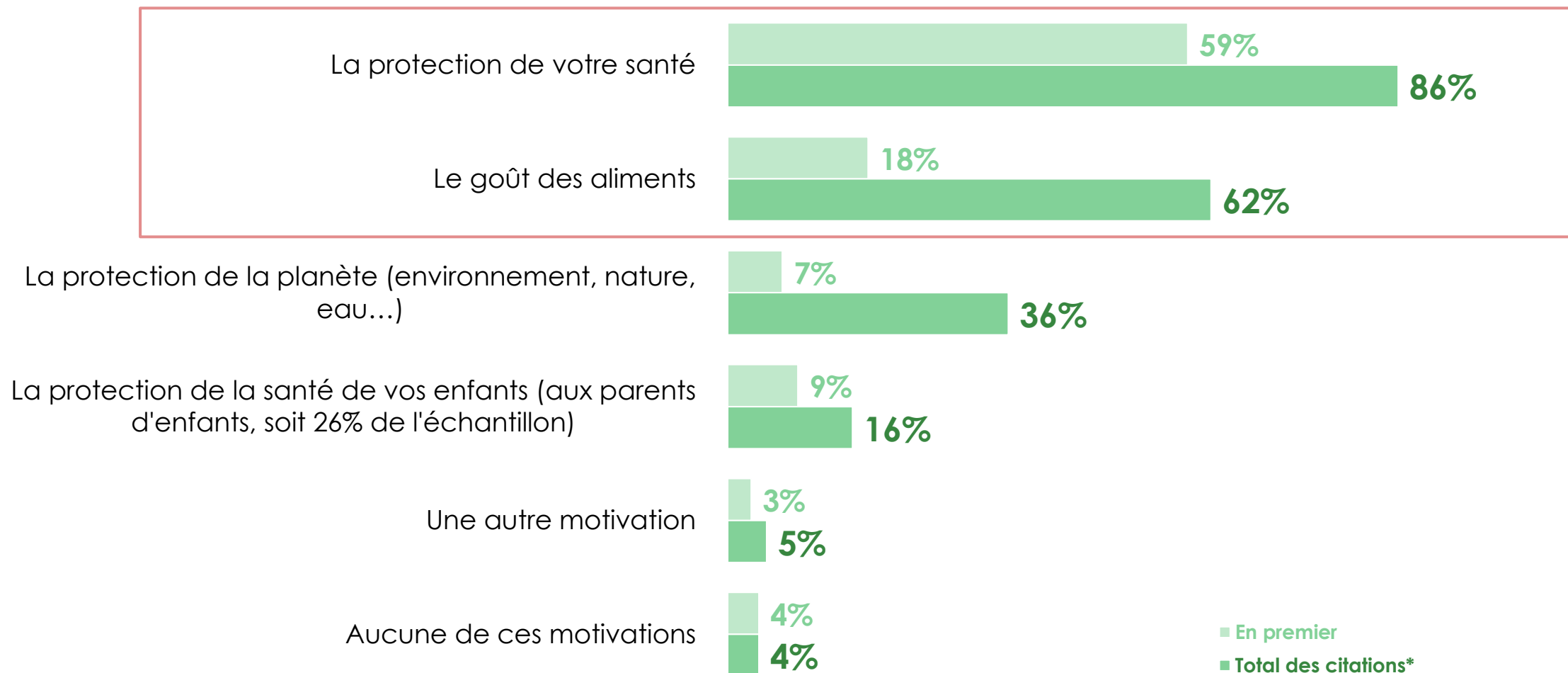
QUESTION : Pensez-vous que vos choix alimentaires ont des conséquences sur votre santé ?



LES FACTEURS MOTIVANTS À MANGER PLUS ÉQUILIBRÉ

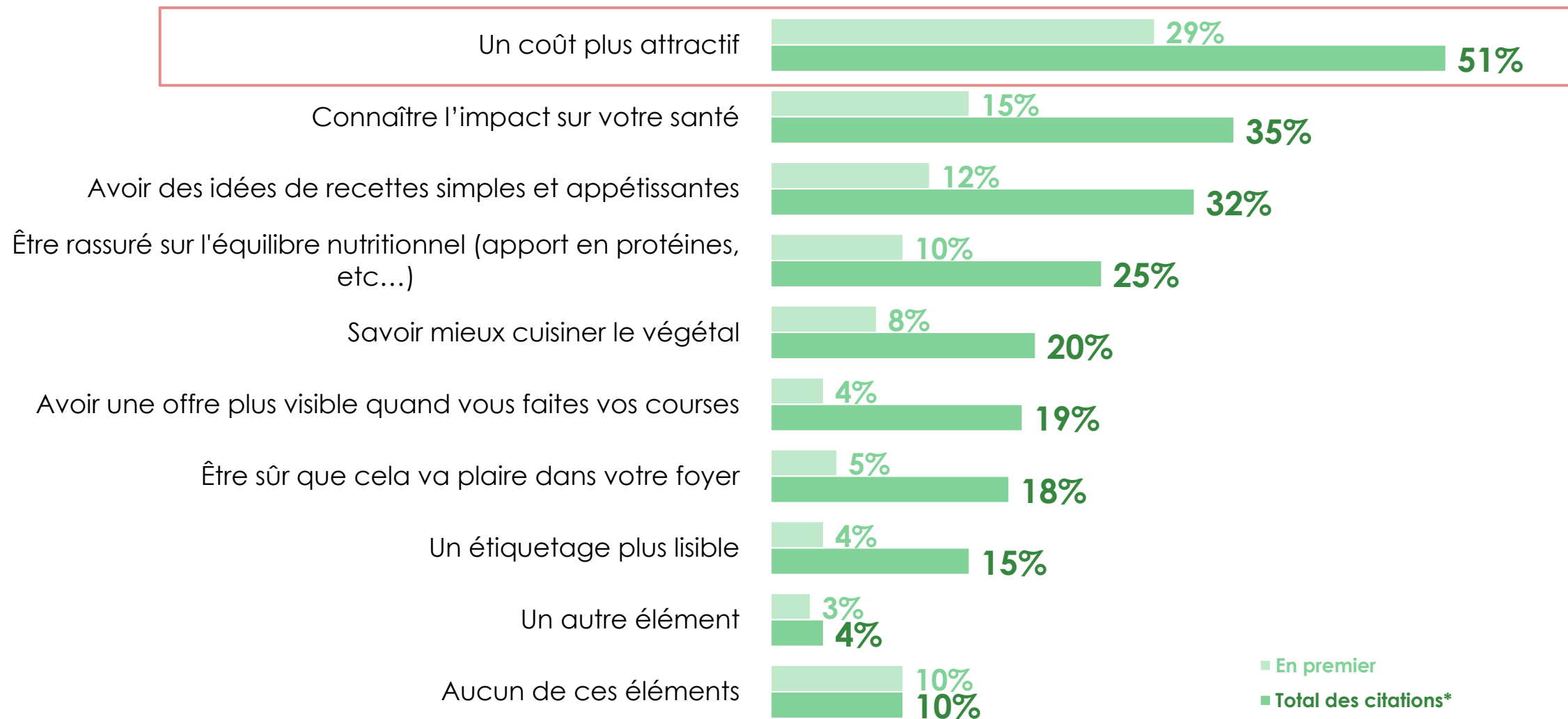


QUESTION : Quelle serait votre motivation principale à manger plus équilibré, c'est-à-dire de manière plus saine et plus variée ? En premier ? Et ensuite ?



LES ÉLÉMENTS AIDANT À INTÉGRER DU VÉGÉTAL DANS L'ALIMENTATION AU QUOTIDIEN

QUESTION : Quels éléments pourraient vous aider à intégrer plus de végétal (fruits, légumes, céréales, légumineuses) dans votre alimentation au quotidien ? En premier ? Et ensuite ?

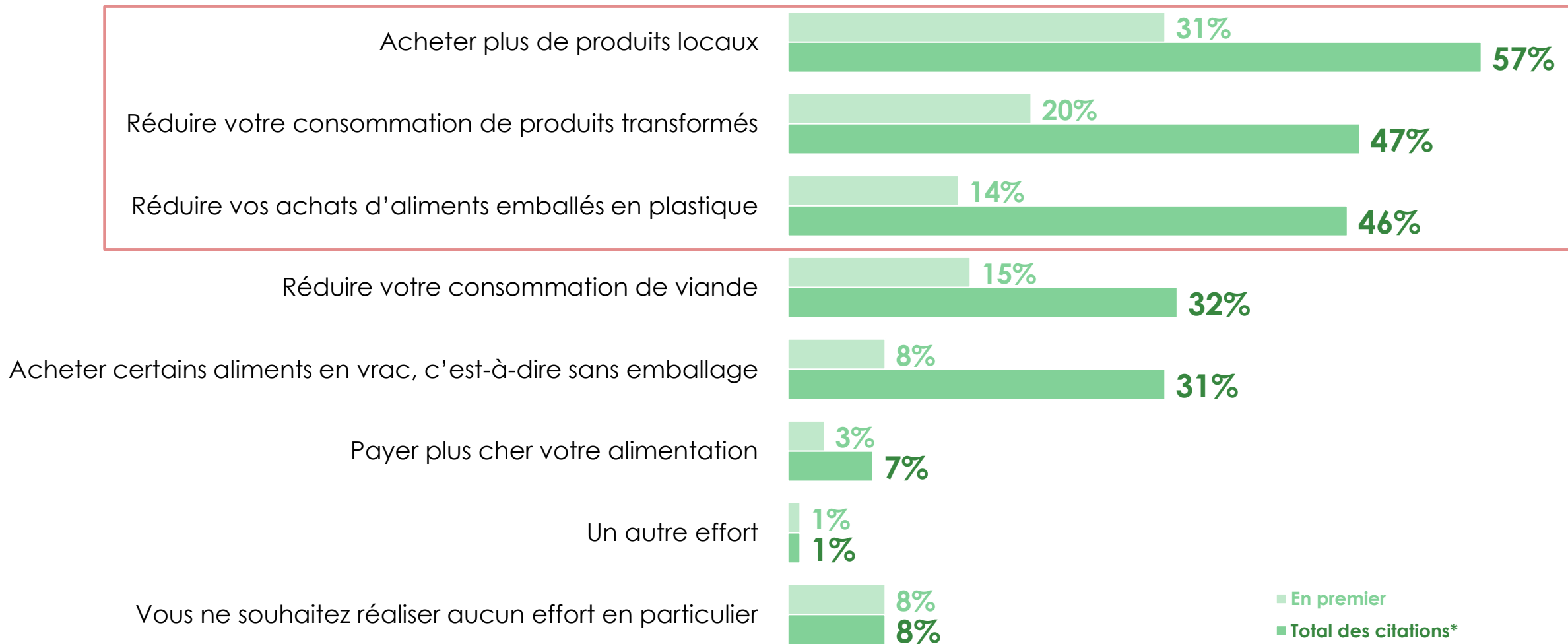


■ En premier
■ Total des citations*

LES EFFORTS CONSENTIS POUR ADOPTER UNE ALIMENTATION PLUS DURABLE

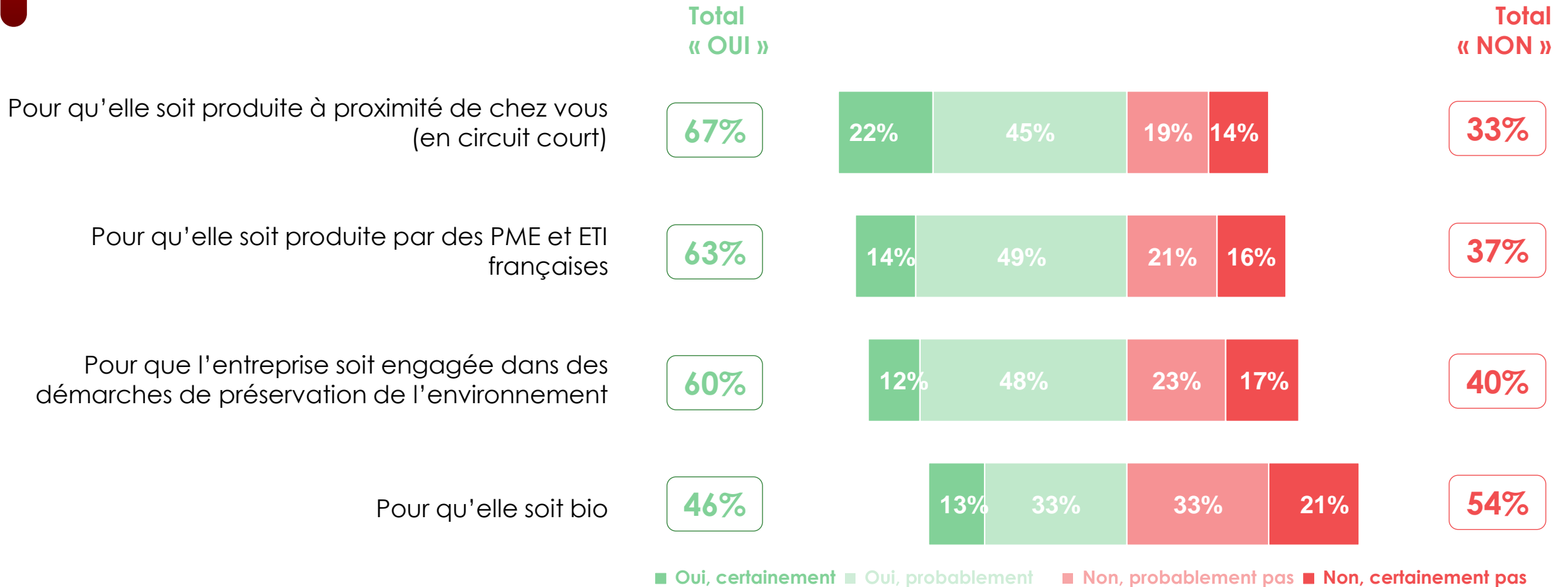


QUESTION : Quels efforts seriez-vous prêt à faire au quotidien pour adopter une alimentation plus durable, c'est-à-dire une alimentation qui préserve l'environnement et la santé humaine ? En premier ? Et ensuite ?



LA PROPENSION À PAYER PLUS CHER L'ALIMENTATION POUR DIFFÉRENTES RAISONS

QUESTION : Seriez-vous prêts à payer plus cher votre alimentation pour chacune des raisons suivantes ?



Récapitulatif

Prêts à payer plus cher leur alimentation pour au moins une de ces raisons



Pas prêts à payer plus cher



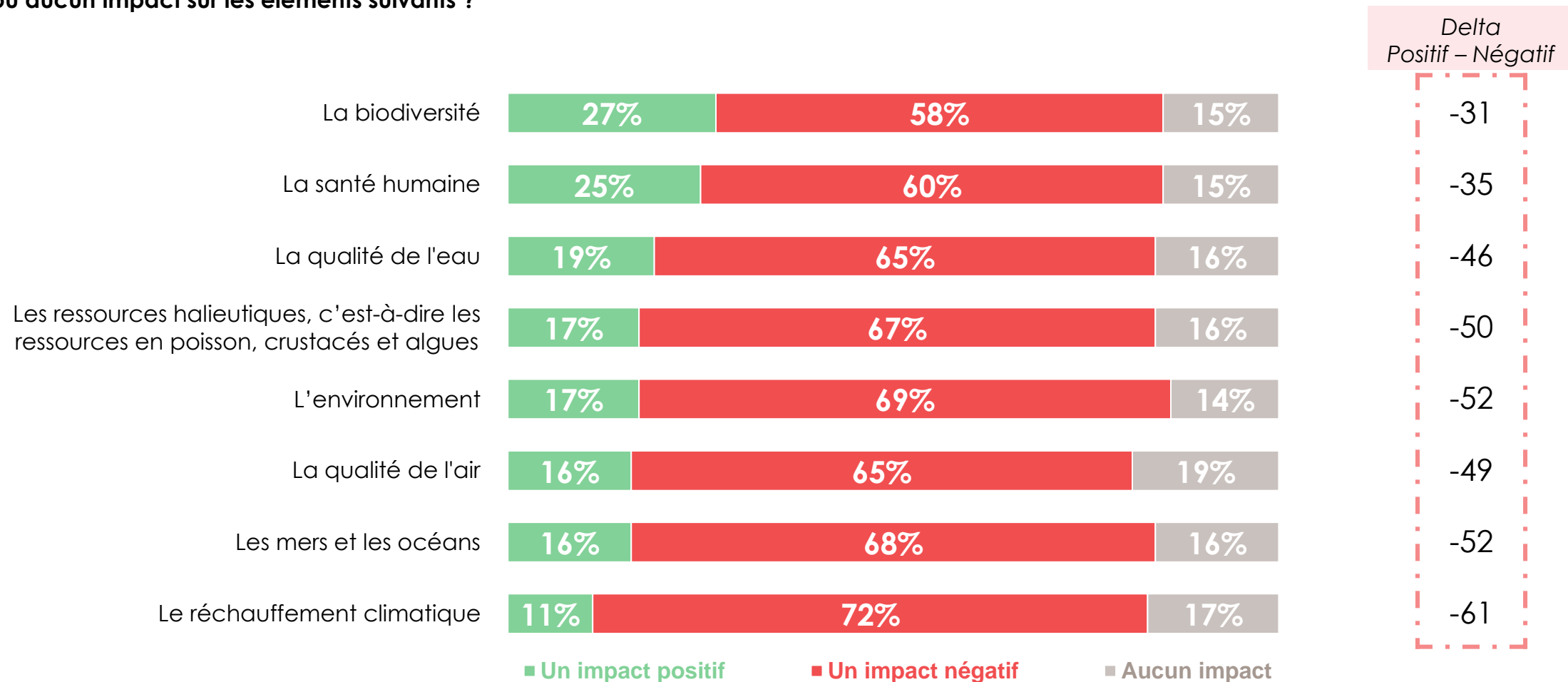
● B ●

Impact des conditions de production et les acteurs de l'accès à une alimentation durable



LE JUGEMENT SUR L'IMPACT DES CONDITIONS DE PRODUCTION DE L'ALIMENTATION SUR DIFFÉRENTS ÉLÉMENTS

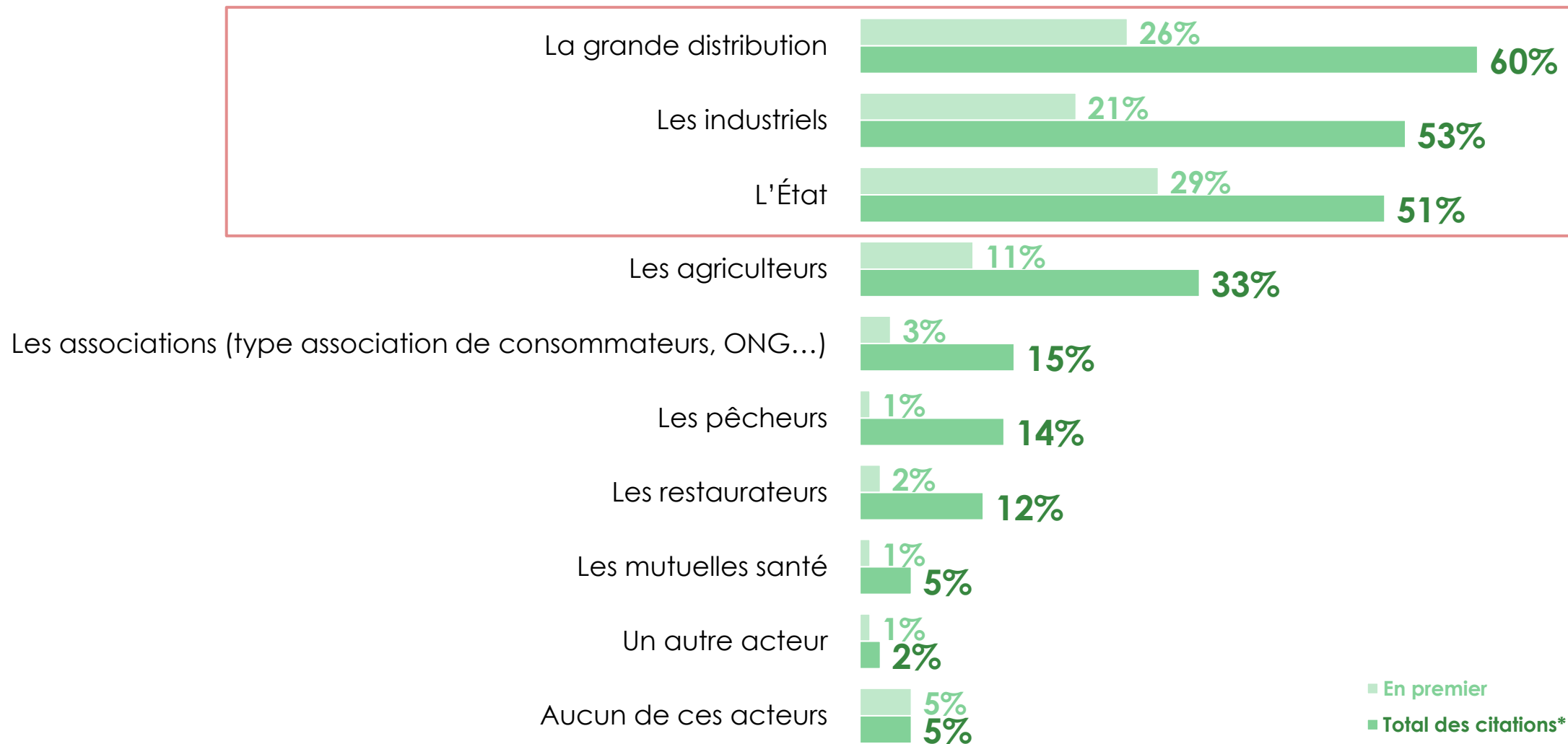
QUESTION : Pensez-vous que les conditions actuelles de production de l'alimentation (élevage, culture) ont un impact positif, négatif ou aucun impact sur les éléments suivants ?



40% des Français estiment que les conditions de production ont un **impact négatif sur TOUS les éléments testés**

LES ACTEURS LES MIEUX PLACÉS POUR FACILITER L'ACCÈS À UNE ALIMENTATION Saine ET DURABLE

QUESTION : Selon vous, parmi les acteurs suivants, qui doit agir pour faciliter l'accès à une alimentation saine et durable (aide à l'achat, négociation de tarifs...) ? En premier ? Et ensuite ?



(*) Le total est supérieur à 100, les interviewés ayant pu donner plusieurs réponses.