



Etude auprès des Français sur la RSE pour le forum de Giverny

Vague 6 | Septembre 2024

N° 121 044

Contacts Ifop :

Frédéric Dabi / Marie Fevrat / Yvann Etievant-Benoît

Département Opinion et Stratégies d'Entreprise

01 45 84 14 44

prenom.nom@ifop.com

SOMMAIRE



1. Méthodologie

2. Résultats de l'étude

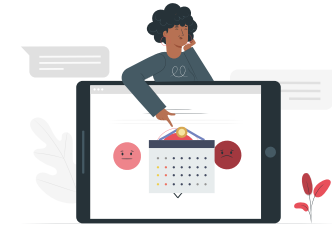
- A) Partage des valeurs – Quel modèle pour une croissance vertueuse
- B) Energie – Réussir l'électrification pour décarboner l'économie
- C) Comportement – Comment engager tous les individus dans la transformation écologique et sociale?
- D) Numérique – Comment construire une IA responsable ?
- E) Inclusion – Modèles d'affaires inclusifs
- F) Adaptations – Faire des territoires un levier de l'adaptation



Méthodologie

Méthodologie

Étude réalisée par l'Ifop pour Giverny



ÉCHANTILLON

L'enquête a été menée auprès d'un échantillon de **1 000** personnes, représentatif de la population française âgée de 18 ans et plus.

MÉTHODOLOGIE

La représentativité de l'échantillon a été assurée par la méthode des quotas (sexe, âge, profession de la personne interrogée) après stratification par région et catégorie d'agglomération.

MODE DE RECUEIL

Les interviews ont été réalisées par questionnaire auto-administré en ligne **du 04 au 05 septembre 2024.**



Résultats de l'étude

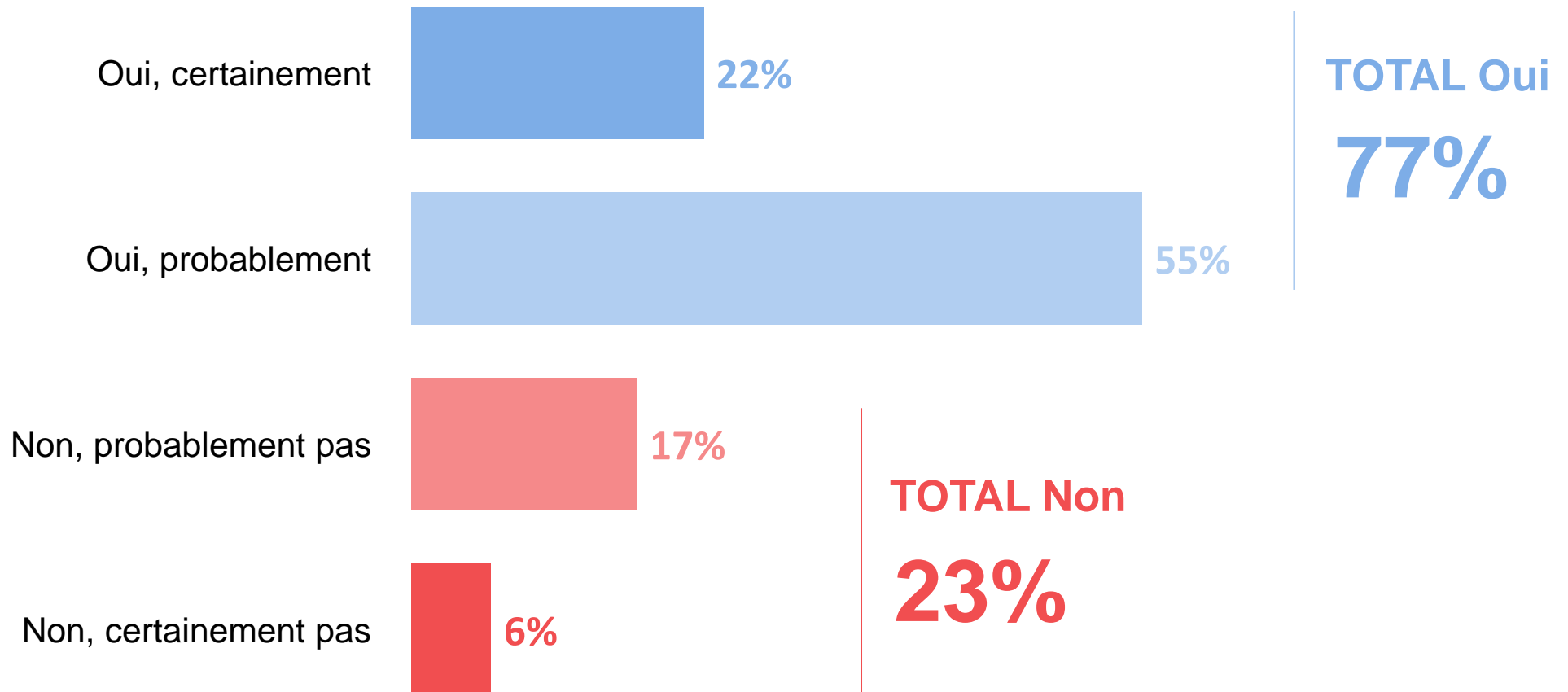


Partage des valeurs - Quel modèle pour une croissance vertueuse ?



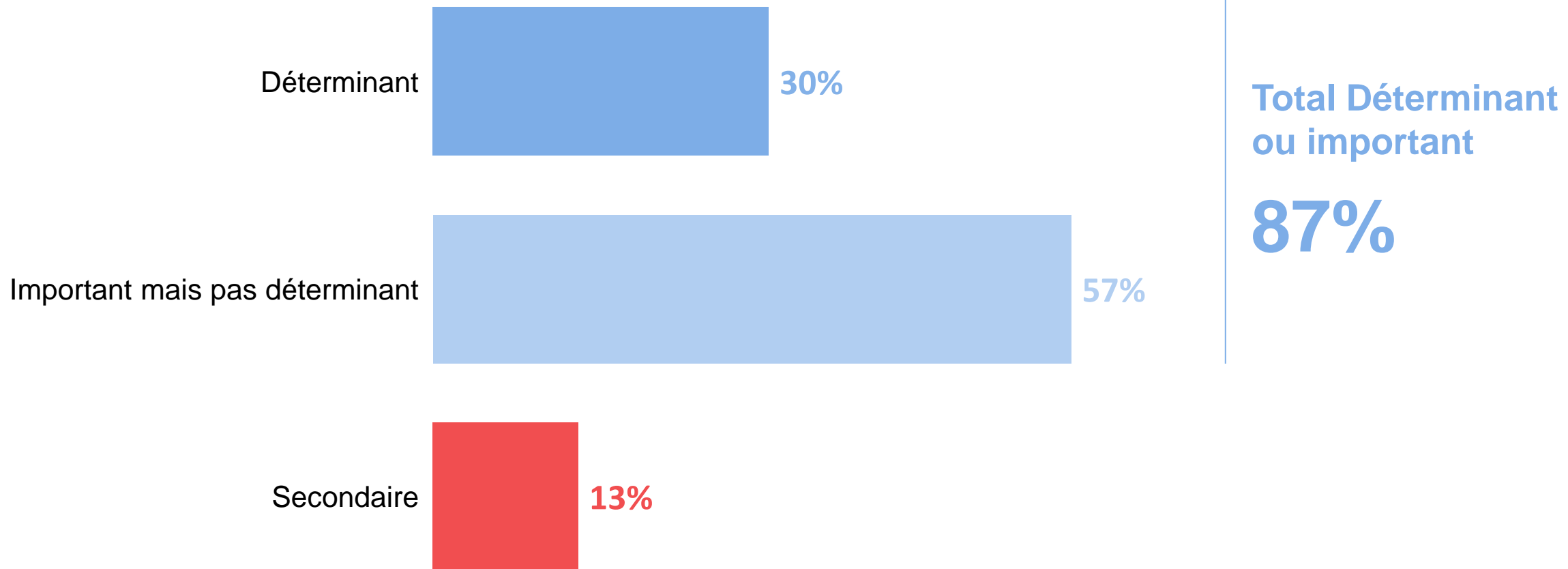
Le jugement sur le financement par les entreprises de projets environnementaux en dehors de leur périmètre

QUESTION : Selon vous, doit-on inciter les entreprises à financer des projets environnementaux en dehors de leur périmètre d'activité et de leur chaîne d'approvisionnement ?



Le caractère déterminant ou non de la formation des élus CSE aux enjeux environnementaux

QUESTION : Estimez-vous déterminant, important mais pas déterminant ou secondaire de former les élus du CSE (Comité social et économique en entreprise) aux enjeux environnementaux ?



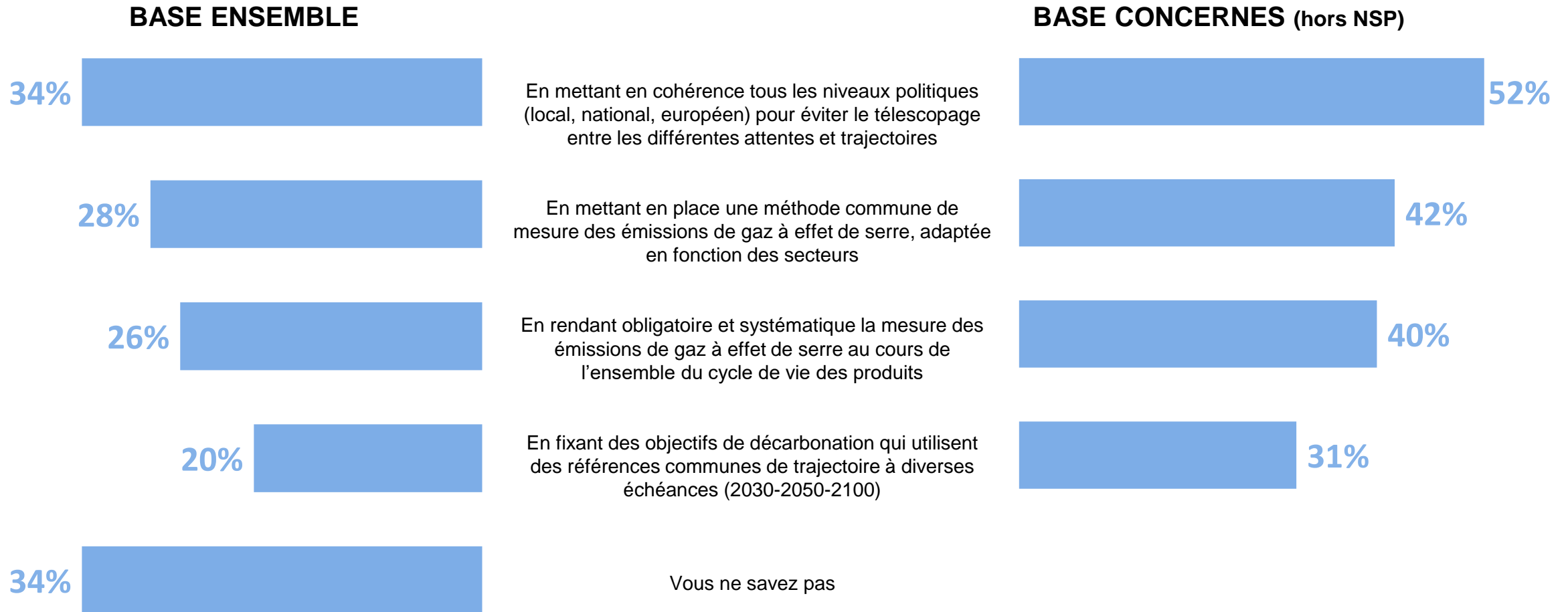
B

Énergie – Réussir
l'électrification pour
décarboner l'économie



La principale mesure identifiée pour mesurer efficacement les émissions de CO2 des entreprises

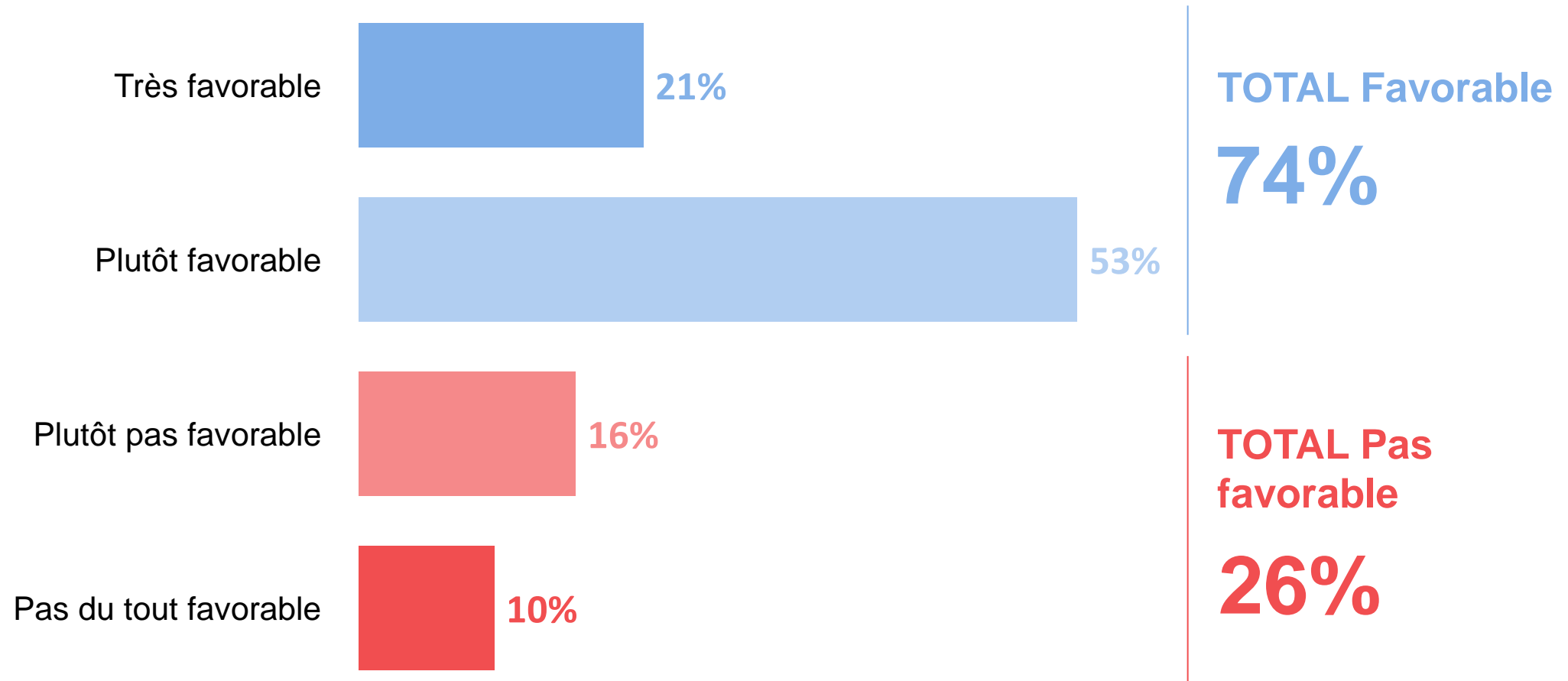
QUESTION : Selon vous, la mesure des émissions de gaz à effet de serre (CO2) pour décarboner les activités serait-elle plus efficace... ?



(*) Le total est supérieur à 100, les interviewés ayant pu donner plusieurs réponses.

La favorabilité à la création d'un indice mesurant la consommation énergétique des produits et services

QUESTION : Seriez-vous favorable ou pas favorable à la création d'un indice « CarboScore » (sur le modèle du NutriScore) afin de donner plus de transparence aux utilisateurs sur la consommation énergétique de leurs produits et services ainsi que sur l'engagement des industriels concernés ?



C

Comportements – Comment
engager tous les individus dans la
transformation écologique et
sociale ?

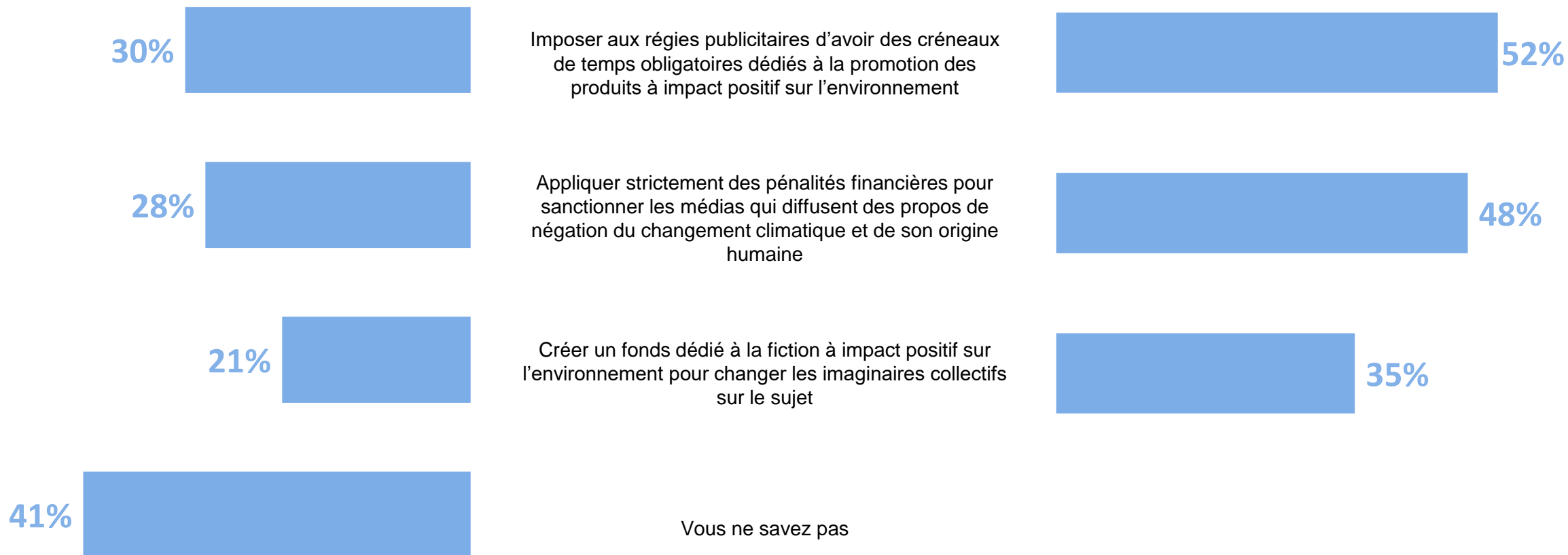


Le meilleur moyen perçu pour encourager la transformation écologique et sociale via l'audiovisuel et la culture

QUESTION : D'après vous, quelle est la meilleure manière de faire de l'audiovisuel et des industries culturelles et créatives un levier d'information pour encourager la transformation écologique et sociale ?

BASE ENSEMBLE

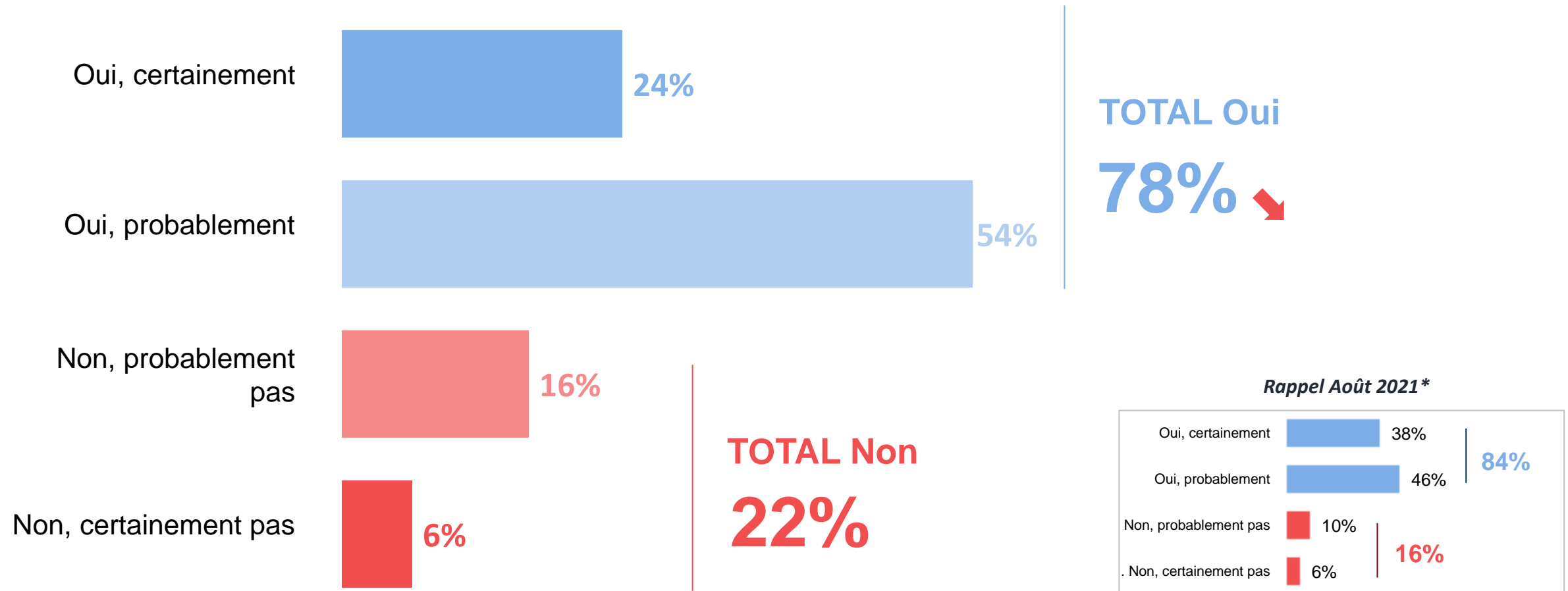
BASE CONCERNES (hors NSP)



(*) Le total est supérieur à 100, les interviewés ayant pu donner plusieurs réponses.

Le fait de considérer le développement durable comme un enseignement obligatoire

QUESTION : Selon vous, le développement durable devrait-il constituer un enseignement obligatoire dans l'ensemble des formations professionnelles et supérieures ?



* Enquête menée pour RM Conseil auprès d'un échantillon de 1074 personnes, représentatif de la population française âgée de 18 ans et plus. Les interviews ont été réalisées en ligne du 26 au 27 août 2021 selon la méthode des quotas.

La perception des outils utiles pour former tous les publics aux enjeux de la transition écologique et sociale

QUESTION : D'après vous, comment former tous les publics aux enjeux de la transition écologique et sociale ?

Former les maires et élus locaux et créer un support qui recense les initiatives locales favorisant la transition écologique et sociale

55%

Instaurer un tronc commun obligatoire consacré à la compréhension des crises écologiques tout au long des cursus de formation de l'enseignement secondaire, supérieur et des cursus de formation continue

44%

Créer un « passeport écologique » pour les jeunes, avec des programmes de formation et de certification à différents niveaux scolaires

35%

(*) Le total est supérieur à 100, les interviewés ayant pu donner plusieurs réponses.

D

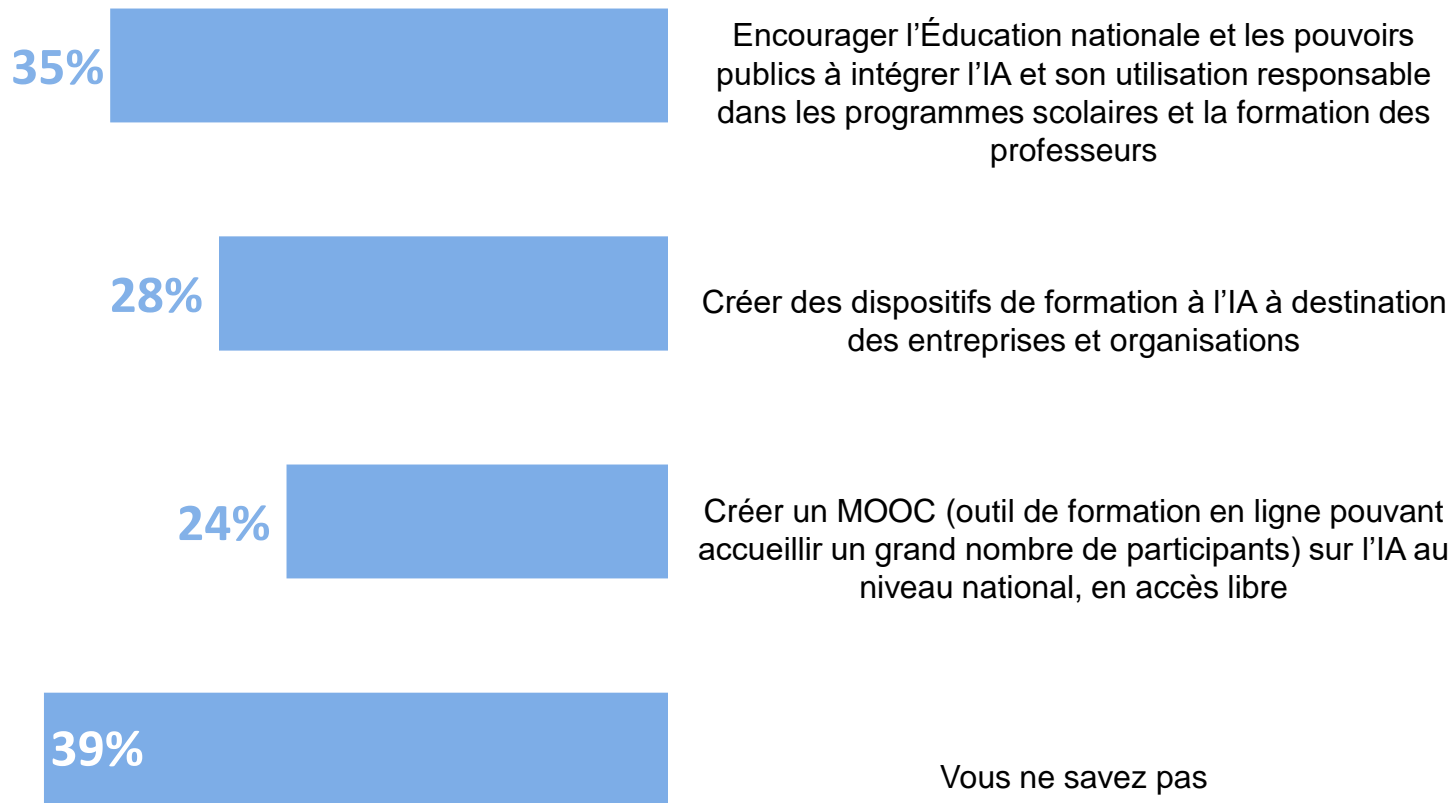
Numérique : comment construire
une IA responsable ?



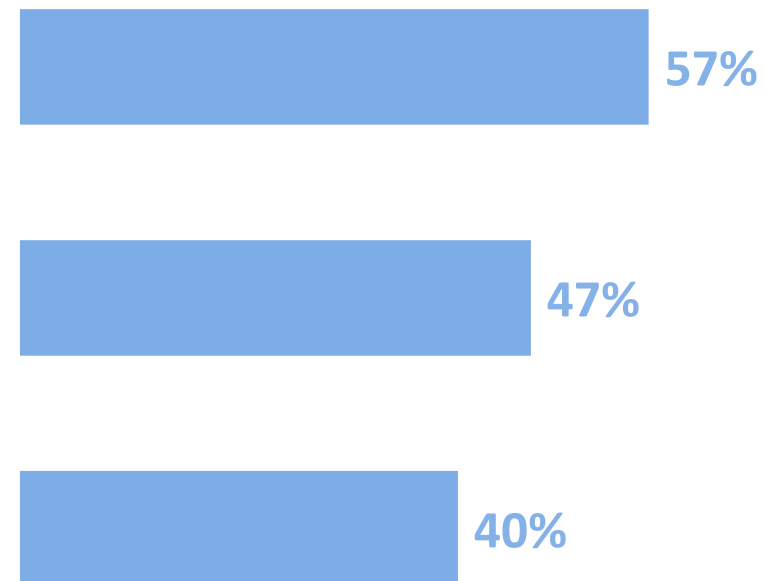
La perception des dispositifs utiles pour former tous les publics aux enjeux de l'IA

QUESTION : D'après vous, quel(s) dispositif(s) faudrait-il pour développer un programme national de formation afin d'initier la population à l'Intelligence Artificielle (IA) (principes, limites, risques, impacts environnementaux et sociétaux, utilisation responsable) ?

BASE ENSEMBLE



BASE CONCERNES (hors NSP)



(*) Le total est supérieur à 100, les interviewés ayant pu donner plusieurs réponses.

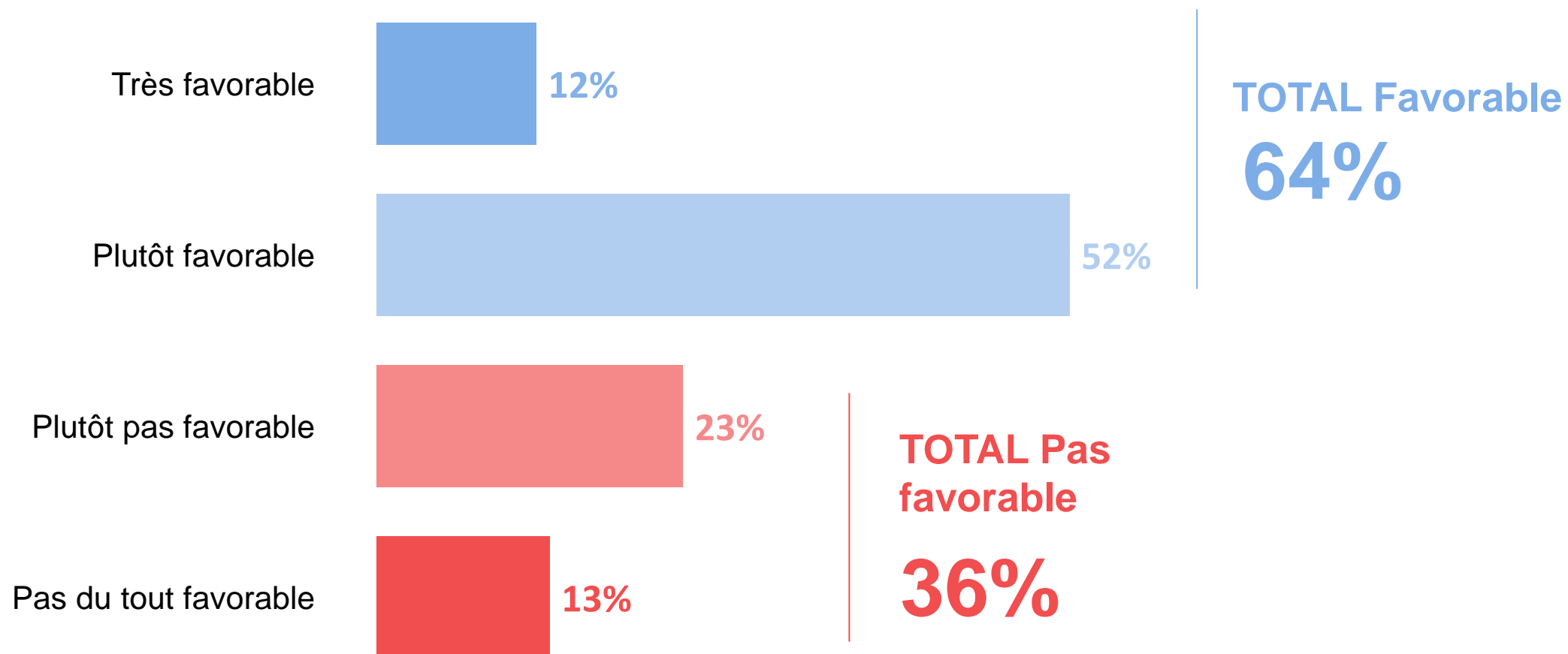
E

Inclusion – modèles d'affaires
inclusifs : lutter contre la pauvreté
et les injustices pour une transition
juste



La favorabilité à la création d'un index consacré à l'inclusion pour le secteur public et les entreprises

QUESTION : Êtes-vous favorable à la création et à la publication d'un index consacré à l'inclusion (mesure de la diversité des origines sociales, géographiques et culturelles des agents et des salariés) pour le secteur public et les entreprises ?





Adaptation – Faire des territoires un levier de l'adaptation



Le fait de considérer l'adaptation au changement climatique comme devant être une priorité du nouveau gouvernement

QUESTION : Selon vous, l'adaptation au changement climatique doit-il être une priorité du nouveau gouvernement ?

