

# Baromètre sur le secteur du grand âge Vague 6 - 2024

Sondage Ifop pour Synerpa

Juin 2024



N° 120796  
Contacts Ifop :  
Frédéric Dabi / François Legrand / Laureline Michaud  
Département Opinion et Stratégies d'Entreprise  
01 45 84 14 44  
[prenom.nom@ifop.com](mailto:prenom.nom@ifop.com)

# MÉTHODOLOGIE

Étude réalisée par l'Ifop pour Synerpa



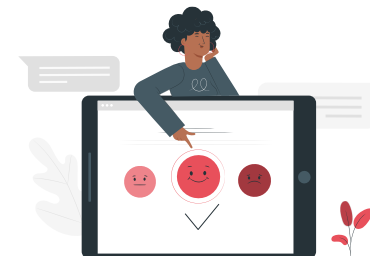
## ÉCHANTILLON

L'enquête a été menée auprès d'un échantillon de **1501** personnes, représentatif de la population française âgée de 18 ans ou plus.



## MÉTHODOLOGIE

La représentativité de l'échantillon a été assurée par la méthode des quotas (sexe, âge, profession de la personne interrogée) après stratification par région et catégorie d'agglomération.



## MODE DE RECUEIL

Les interviews ont été réalisées par questionnaire auto-administré en ligne **du 24 au 28 mai 2024**.

### AIDE A LA LECTURE

 Représentent un résultat avec un écart

 significatif à la moyenne.

 Indiquent les évolutions significatives

 par rapport aux vagues précédentes.

Enquête réalisée par Ifop pour le Synerpa

- 5 au 7 avril **2017**, auprès d'un échantillon de **1502** personnes représentatif de la population française âgée de 18 ans et plus, interrogées par questionnaire auto-administré en ligne (selon la méthode des quotas).
- 29 novembre au 3 décembre **2019**, auprès d'un échantillon de **1502** personnes.
- 19 au 25 mai **2021** auprès d'un échantillon de **1504** personnes.
- 17 au 19 mai **2022** auprès d'un échantillon de **1516** personnes.
- 15 au 22 mai **2023** auprès d'un échantillon de **1501** personnes.



## Les résultats de l'étude

Les services d'aide à domicile bénéficient d'une cote d'opinion très positive.

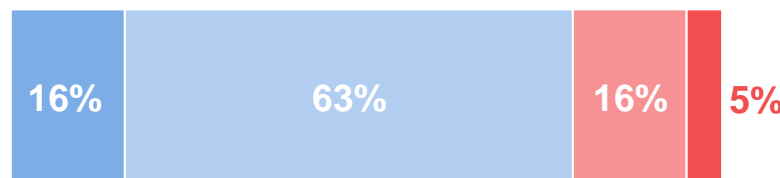
QUESTION : Globalement, quelle opinion avez-vous de... ?

Total  
« BONNE OPINION »

Total  
« MAUVAISE OPINION »

Des services d'aide qui interviennent au domicile  
(Service de confort, assistance dans les actes essentiels de  
la vie quotidienne, service de soins à domicile...)

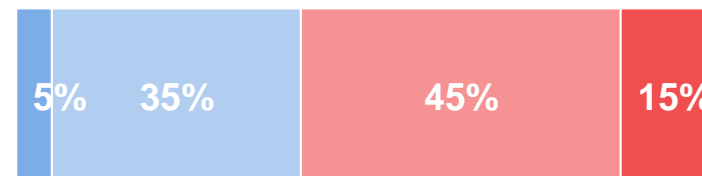
79%



21%

Des EHPAD privés  
(Établissement d'Hébergement  
pour Personnes Âgées dépendantes)

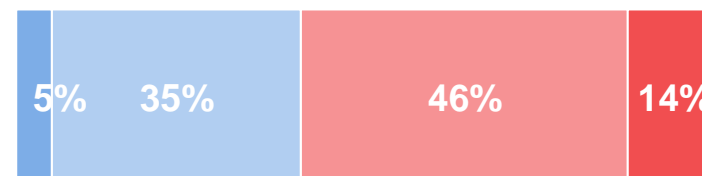
40%



60%

Des EHPAD publics  
(Établissement d'Hébergement  
pour Personnes Âgées dépendantes)

40%



60%

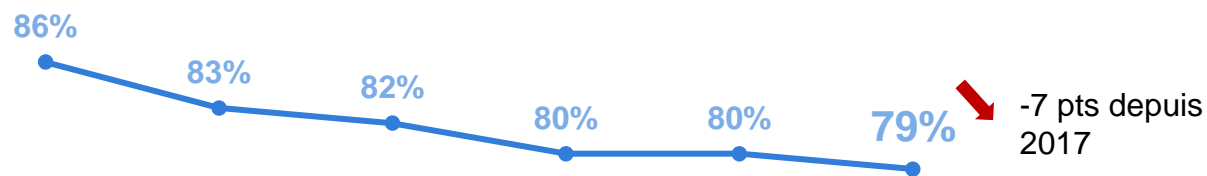
■ Une très bonne opinion ■ Plutôt une bonne opinion ■ Plutôt une mauvaise opinion ■ Une très mauvaise opinion

Après avoir connu une baisse importante entre 2021 et 2022, la cote d'opinion des EHPAD privés repart à la hausse.

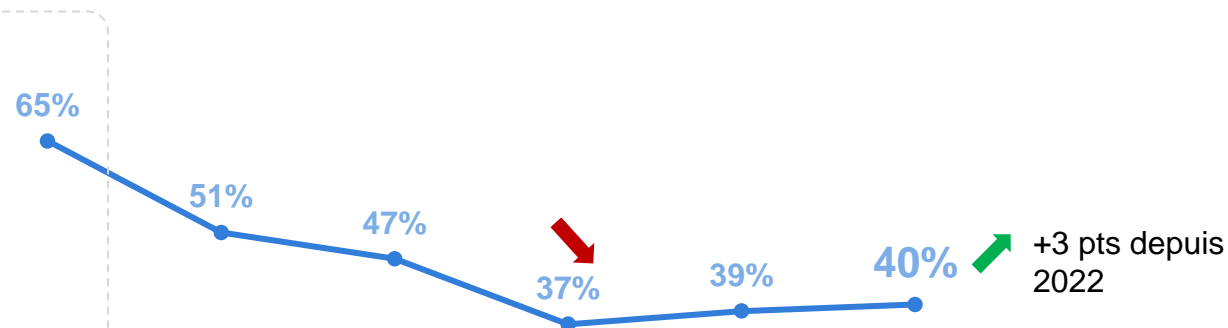
QUESTION : Globalement, quelle opinion avez-vous... ?

### TOTAL Bonne opinion – Depuis 2017

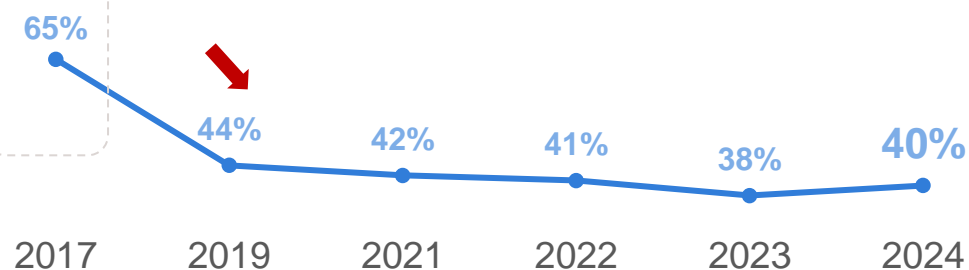
Des services d'aide qui interviennent au domicile  
(service de confort, assistance dans les actes essentiels de la  
vie quotidienne, service de soins à domicile...)



Des EHPAD privés  
(Etablissement d'Hébergement pour Personnes âgées  
Dépendantes)



Des EHPAD publics  
(Etablissement d'Hébergement pour Personnes âgées  
Dépendantes)

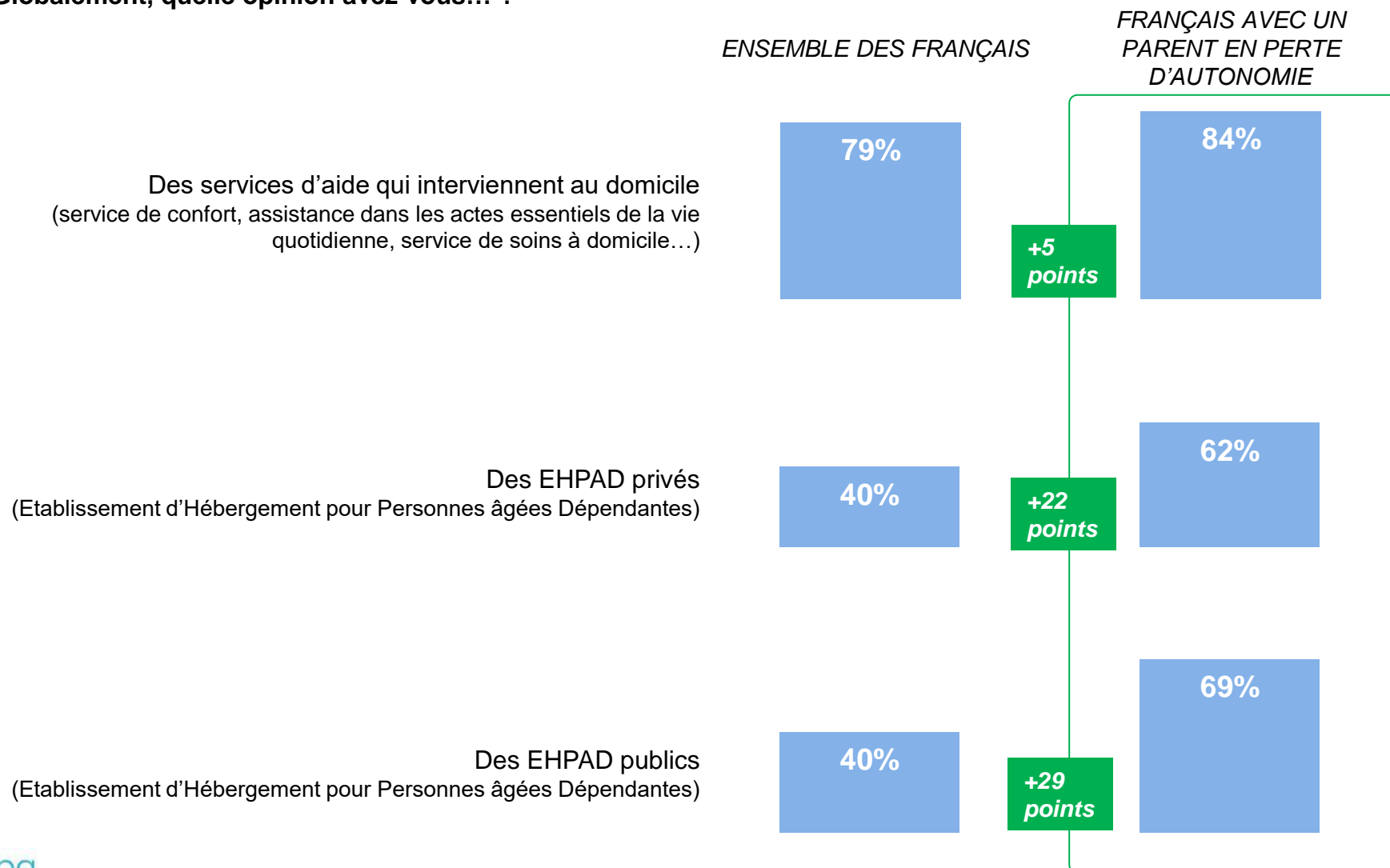


En 2017, le statut (public / privé) de l'EHPAD n'était pas précisé dans l'intitulé de l'item : « Des EHPAD (établissement d'hébergement pour personnes âgées dépendantes) »

Signe d'un décalage entre les représentations et le vécu, les Français qui ont un proche en EHPAD sont beaucoup plus nombreux à avoir une bonne opinion de ces établissements.

QUESTION : Globalement, quelle opinion avez-vous... ?

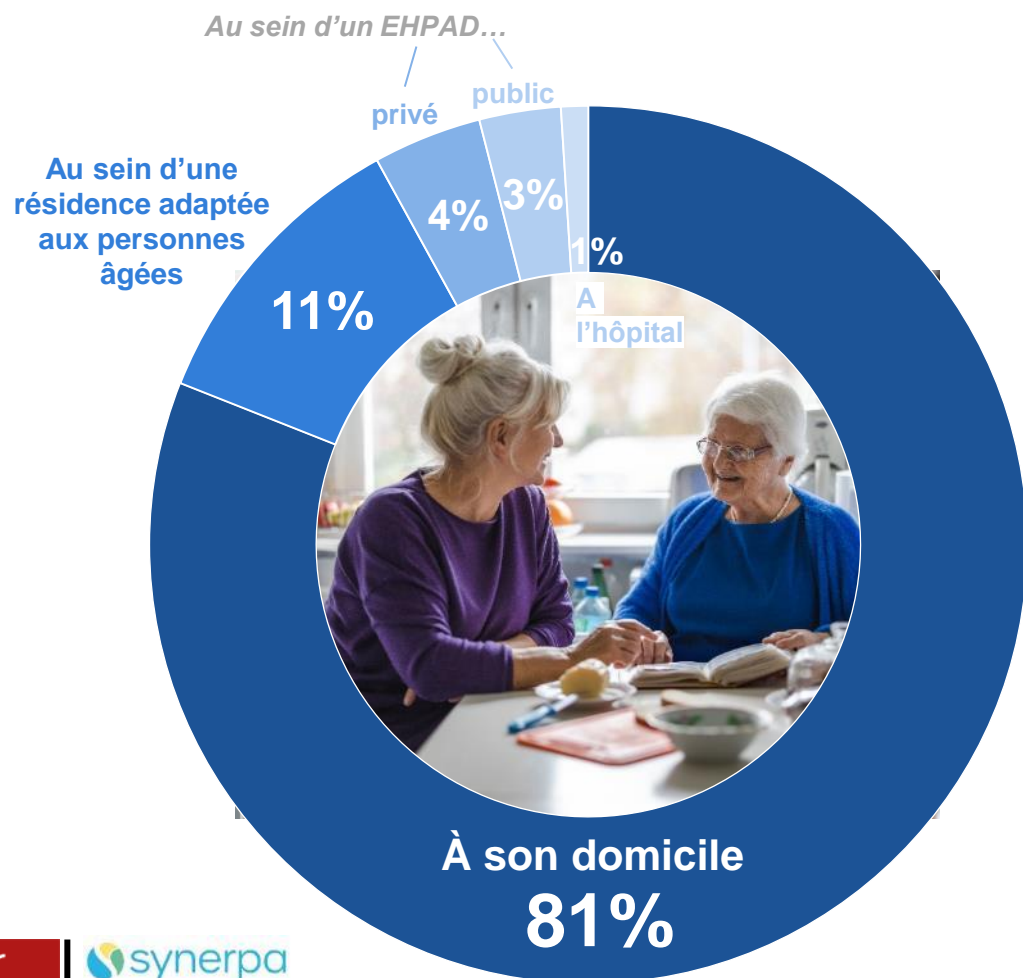
### TOTAL Bonne opinion



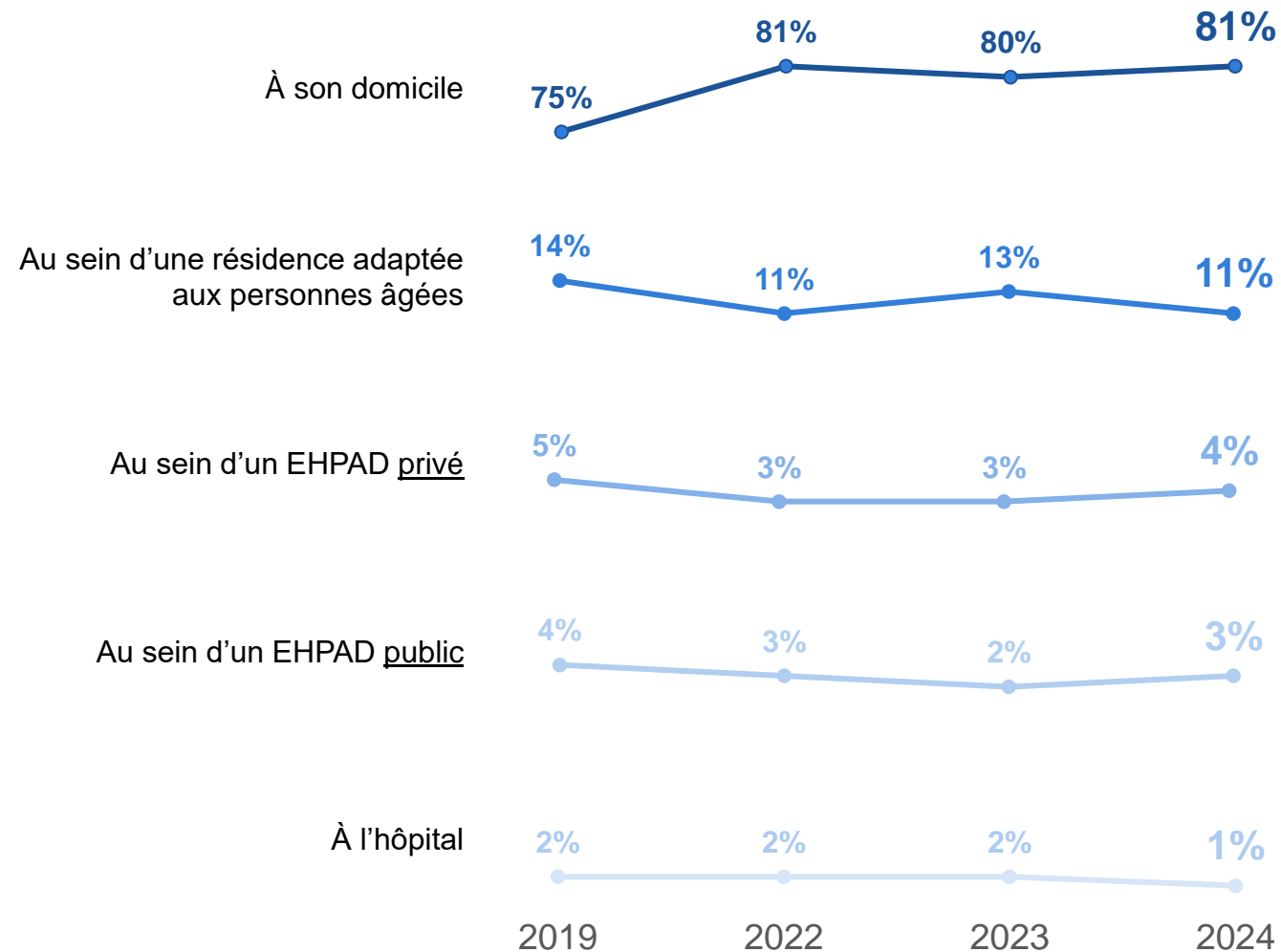
L'idée qu'un proche passe ses vieux jours chez lui reste la perspective privilégiée par 8 Français sur 10, loin devant une prise en charge institutionnelle.

QUESTION : Quand vous pensez aux « vieux jours » d'un de vos proches (parent ou ami) où aimeriez-vous le voir finir sa vie ?

## RÉSULTATS 2024



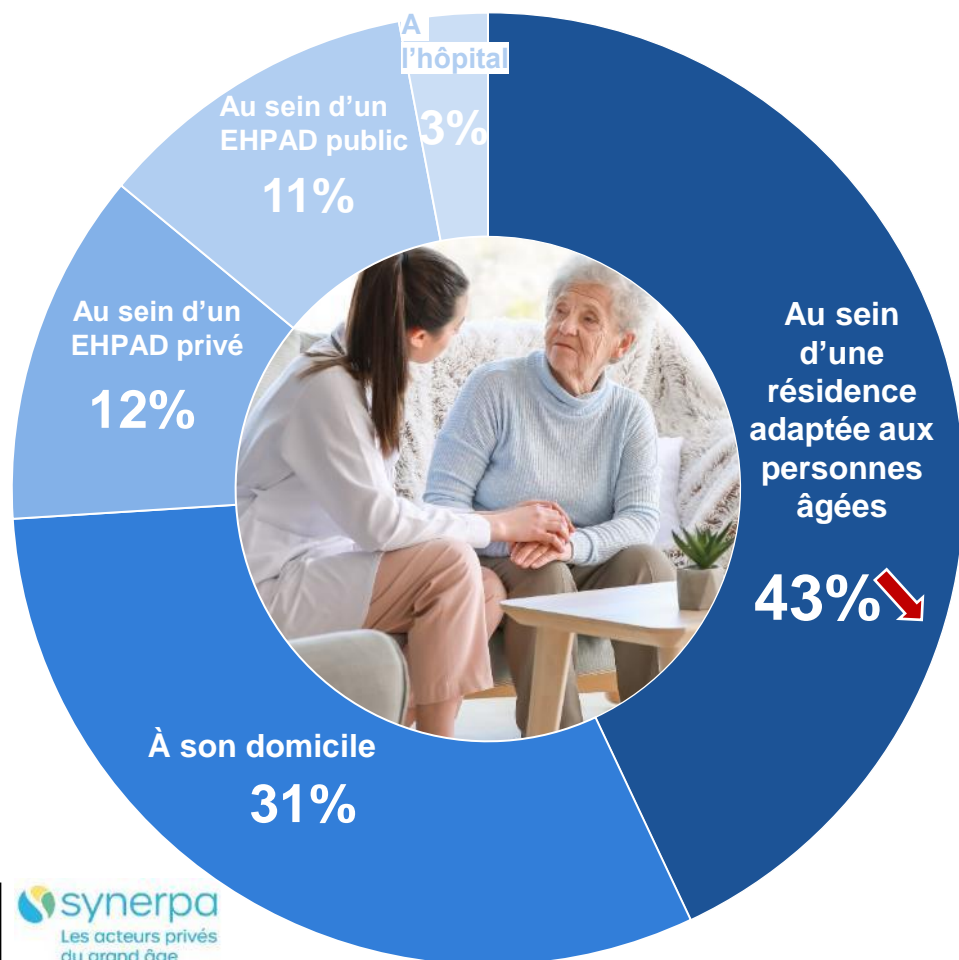
## ÉVOLUTION DEPUIS 2019



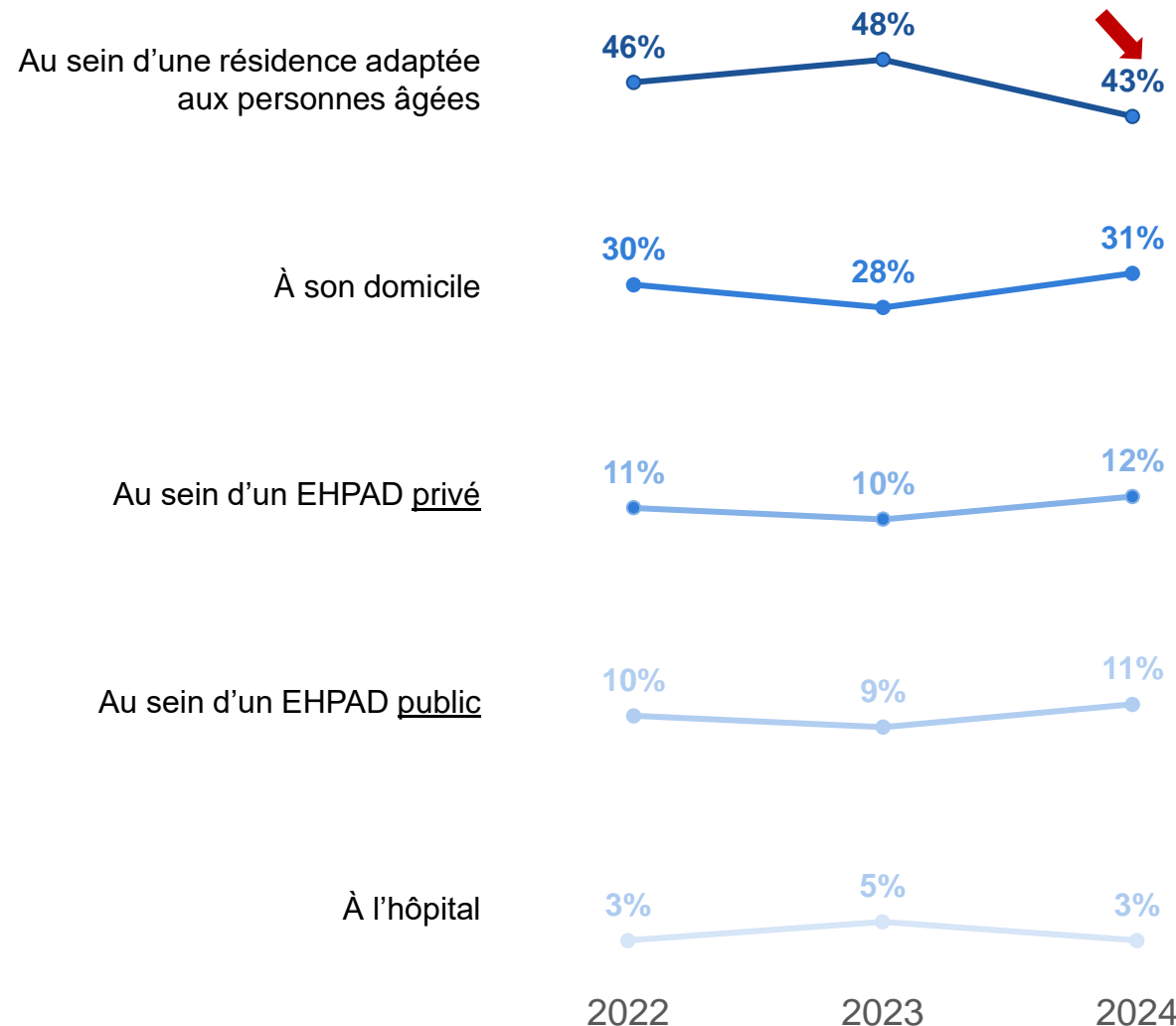
Par ailleurs, un principe de réalité s'applique dans le cadre d'une perte d'autonomie : moins d'un tiers des Français souhaiteraient qu'un proche atteint par la maladie d'Alzheimer habite à son domicile.

**QUESTION : Vous personnellement, si un de vos proches était atteint par la maladie d'Alzheimer, où souhaiteriez-vous le voir habiter ?**

## RÉSULTATS 2024



## ÉVOLUTION DEPUIS 2022

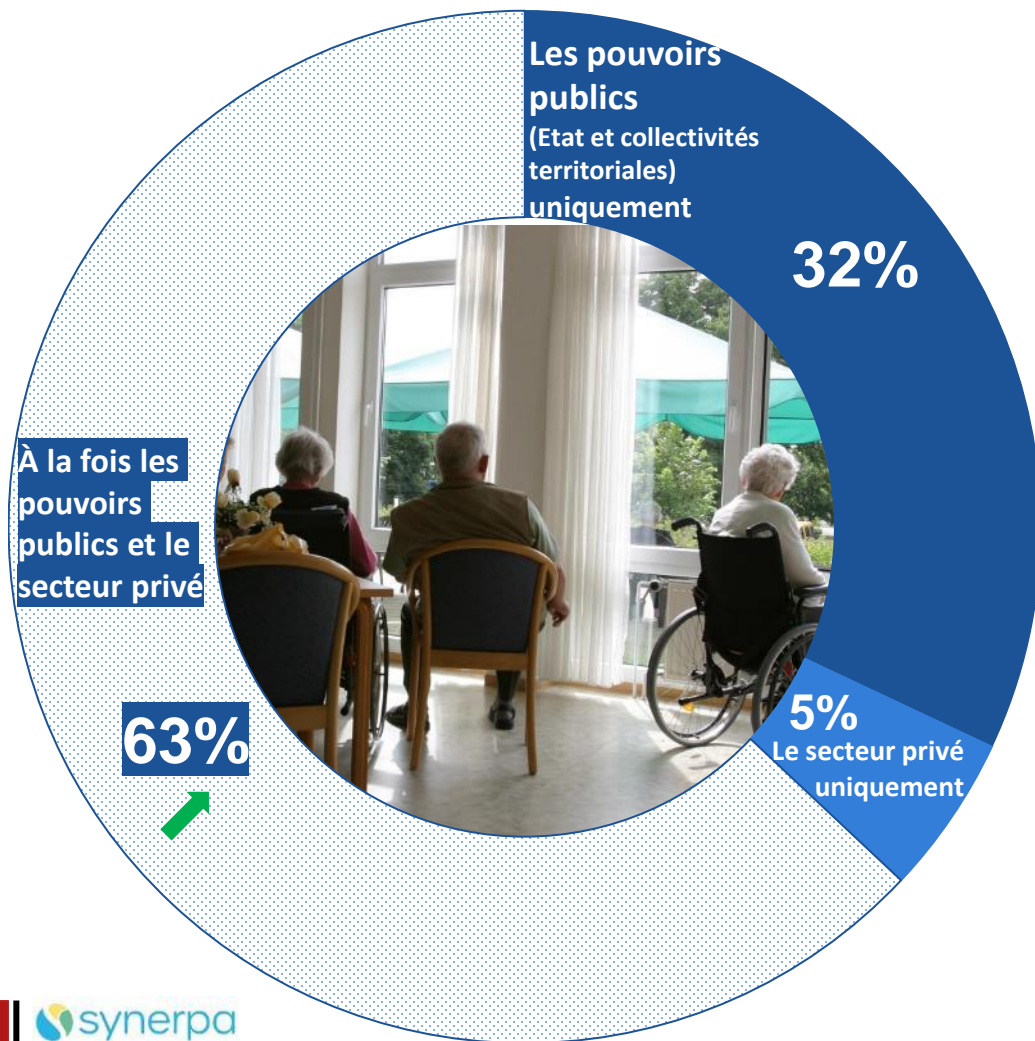




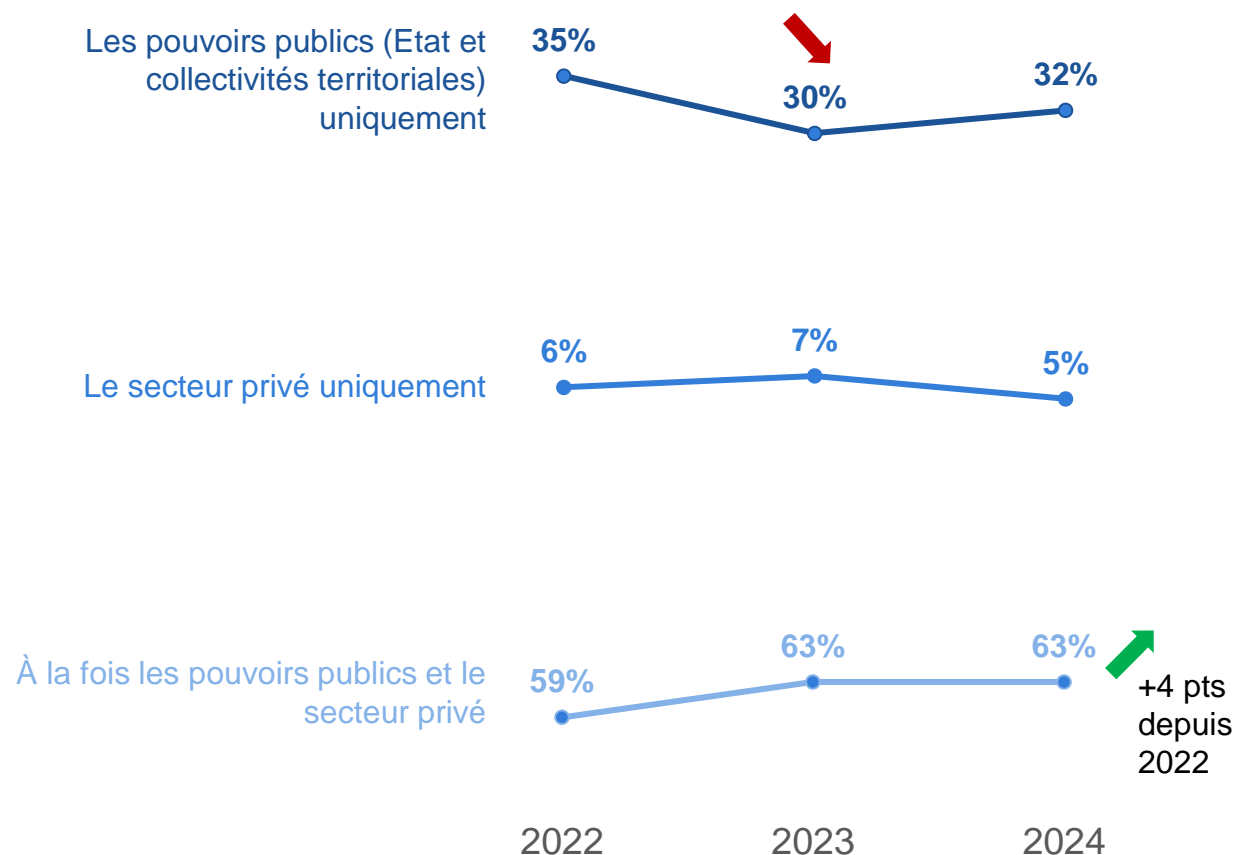
Près des deux tiers des Français sont favorables à un modèle mixte associant acteurs privés et publics dans la prise en charge du secteur du grand âge.

QUESTION : Selon-vous qui doit prendre en charge le secteur du grand âge ?

## RÉSULTATS 2024

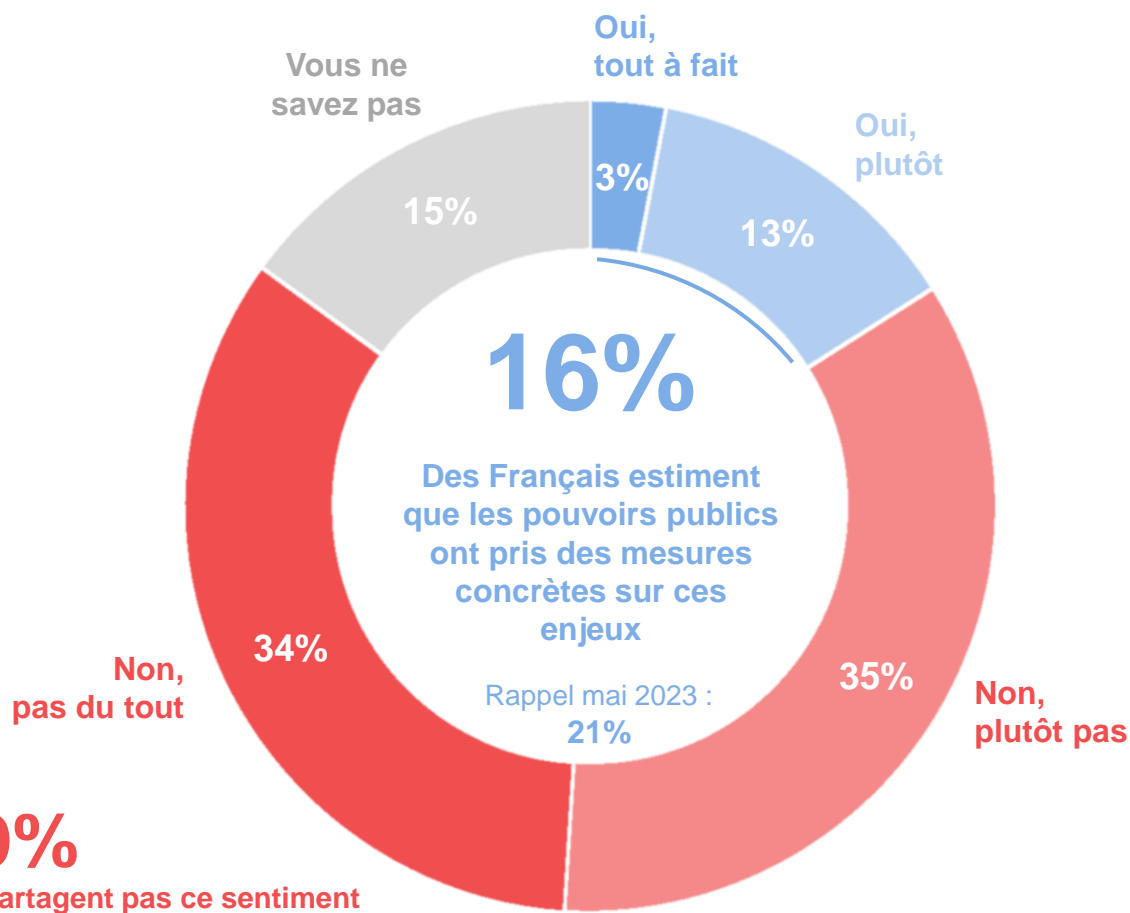


## ÉVOLUTION DEPUIS 2022



Près de 7 Français sur 10 estiment que les pouvoirs publics n'ont pas pris de mesures suffisantes pour améliorer la situation en EHPAD.

QUESTION : Avez-vous le sentiment que les pouvoirs publics ont pris des mesures concrètes pour améliorer la situation dans les EHPAD et répondre aux préoccupations des Français ?



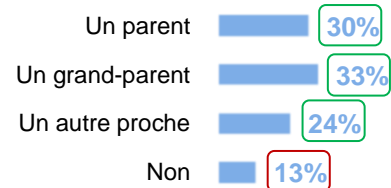
**69%**

Ne partagent pas ce sentiment

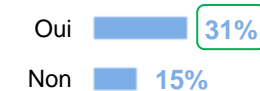
Rappel mai 2023 : 66%

Focus sur les personnes ayant le sentiment que les pouvoirs publics ont pris des mesures concrètes pour améliorer la situation dans les EHPAD selon ...

LA PRÉSENCE DANS SON ENTOURAGE D'UNE PERSONNE EN PERTE D'AUTONOMIE



LE FAIT D'EXERCER DANS UN ETABLISSEMENT MEDICO-SOCIAL AVEC DES PERSONNES AGEES

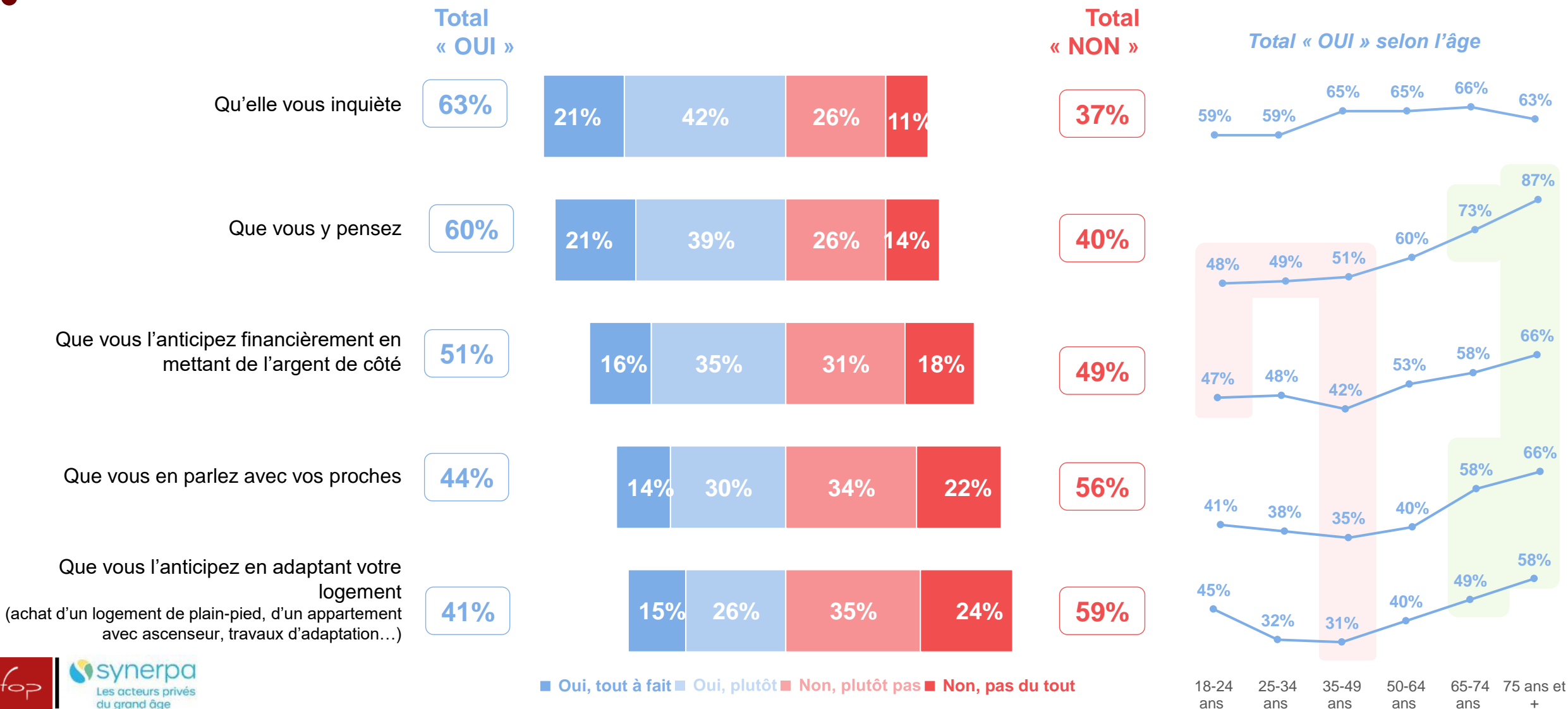




Les comportements et stratégies mis en place  
pour le grand âge et la perte d'autonomie

Si la période du « grand âge » suscite l'inquiétude de 6 Français sur 10, les comportements d'anticipation ne sont majoritaires qu'à partir de 50 ans.

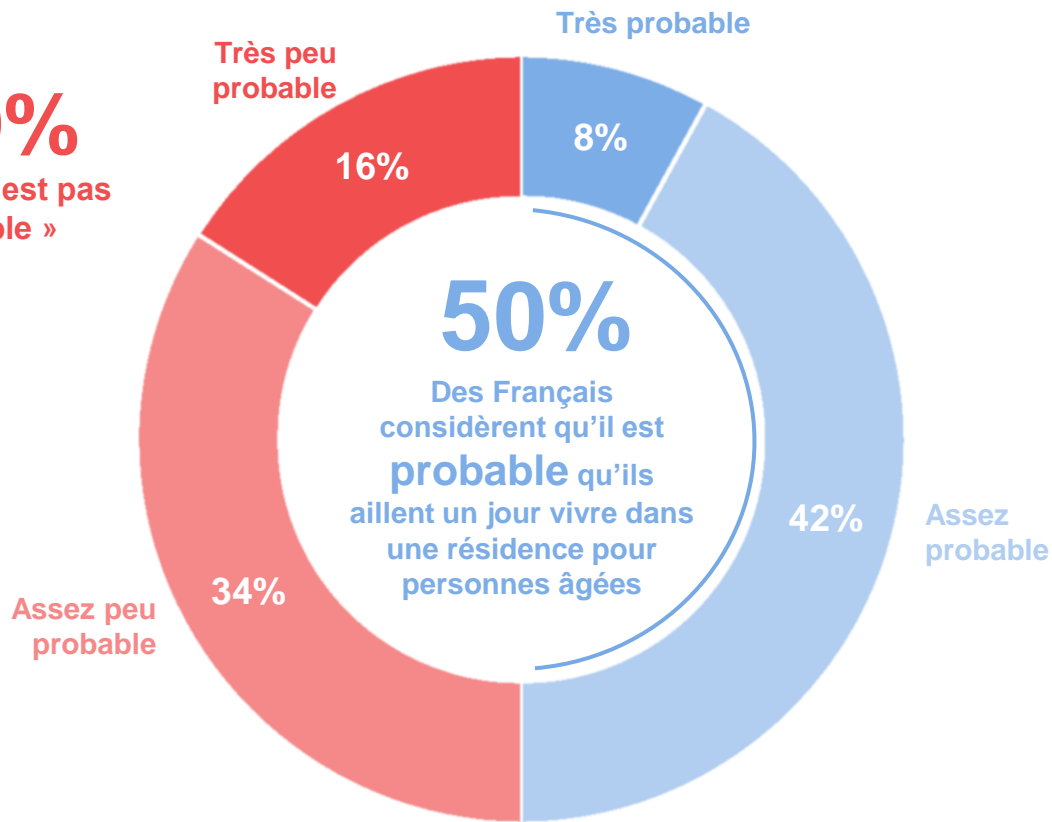
**QUESTION : Nous allons à présent parler du « grand âge », c'est-à-dire de la période débutant autour de 75-80 ans. Concernant cette période, diriez-vous... ?**



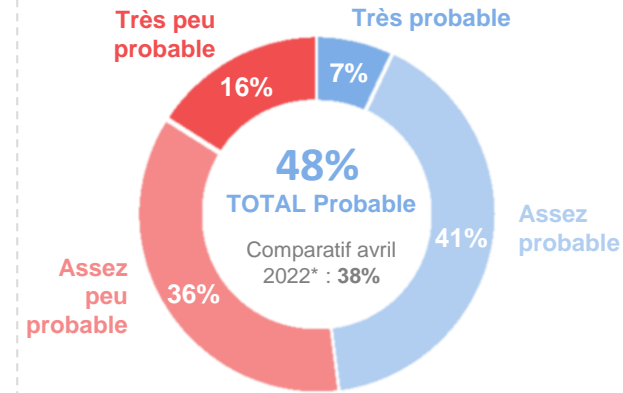
Les Français ont des difficultés à envisager précisément la probabilité de finir leurs jours en résidence spécialisée; ceux qui sont plus proches de ce secteur s'y projettent davantage.

**QUESTION :** Vous personnellement, diriez-vous qu'il est probable que vous deviez un jour quitter votre domicile pour aller vivre dans une résidence pour personnes âgées ?

**50%**  
« Ce n'est pas probable »



**Résultats des répondants âgés de 50 ans et plus**



**Focus sur les personnes estimant qu'il est probable qu'elles doivent un jour quitter leur domicile pour vivre dans une résidence pour personnes âgées selon...**

**LE FAIT D'EXERCER DANS UN ETABLISSEMENT MEDICO-SOCIAL AVEC DES PERSONNES AGEES**



**LA PRÉSENCE DANS SON ENTOURAGE D'UNE PERSONNE EN PERTE D'AUTONOMIE**



**LA PRÉSENCE D'ENFANTS**  
De moins de 14 ans au sein du foyer



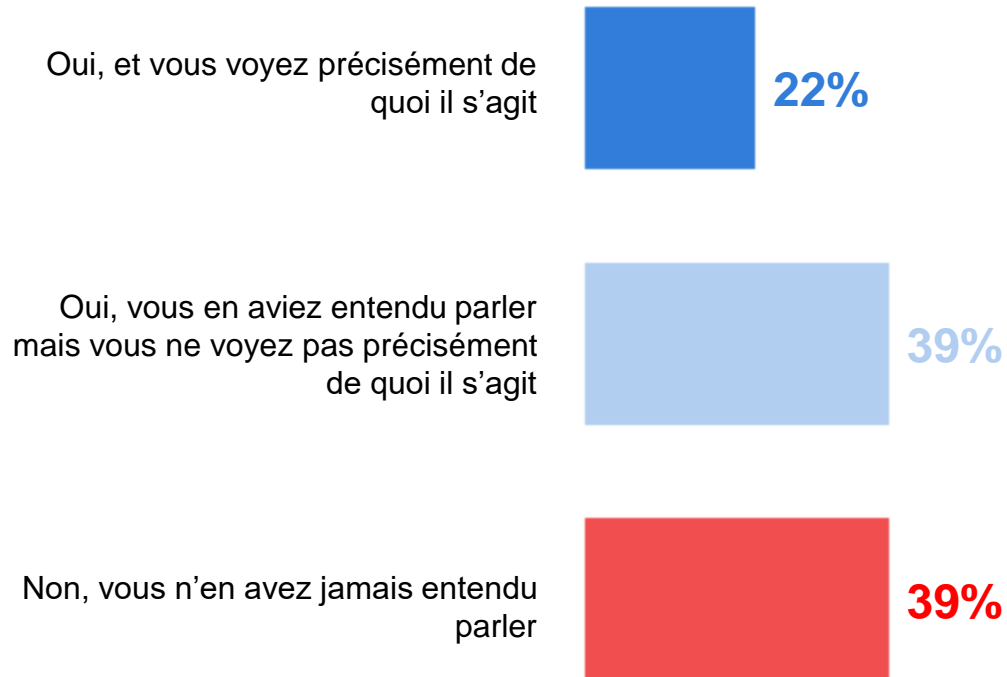
Etude Ifop pour Arpavie, menée auprès d'un échantillon de 1001 personnes, représentatif de la population française âgée de 50 ans et plus. Les interviews ont été réalisées par questionnaire auto-administré en ligne du 14 au 20 avril 2022, selon la méthode des quotas.



Le regard sur les solutions de financement

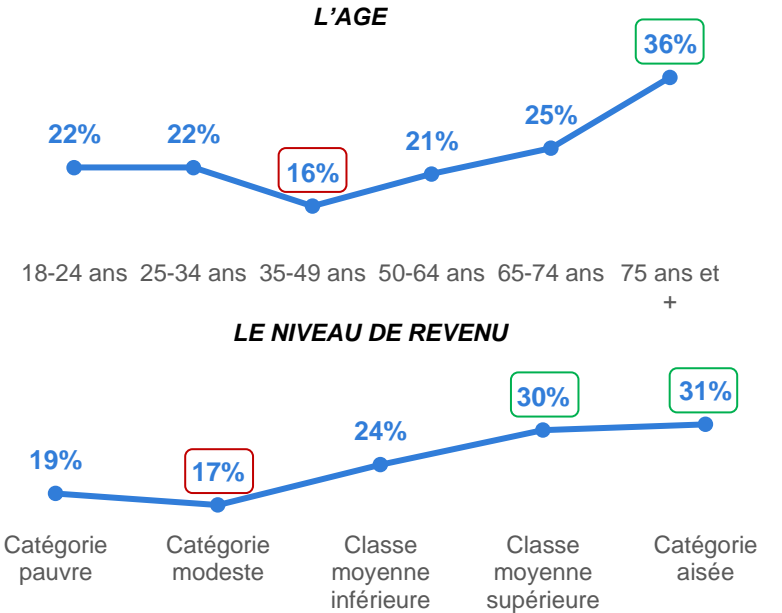
3 sondés sur 5 ont déjà entendu parler de l'assurance couvrant la perte d'autonomie, mais seul 1 sur 5 sait précisément en quoi elle consiste.

**QUESTION : Saviez-vous qu'il existe des assurances permettant d'être couvert en cas de perte d'autonomie et de dépendance totale ?**

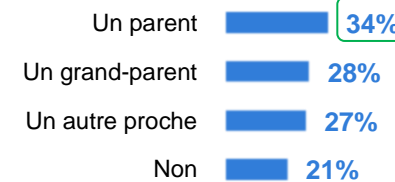


**61%**  
Savent qu'il existe des assurances couvrant la perte d'autonomie

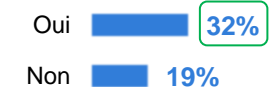
*Focus sur les personnes estimant connaître précisément les assurances couvrant la perte d'autonomie selon...*



**LA PRÉSENCE DANS SON ENTOURAGE D'UNE PERSONNE EN PERTE D'AUTONOMIE**



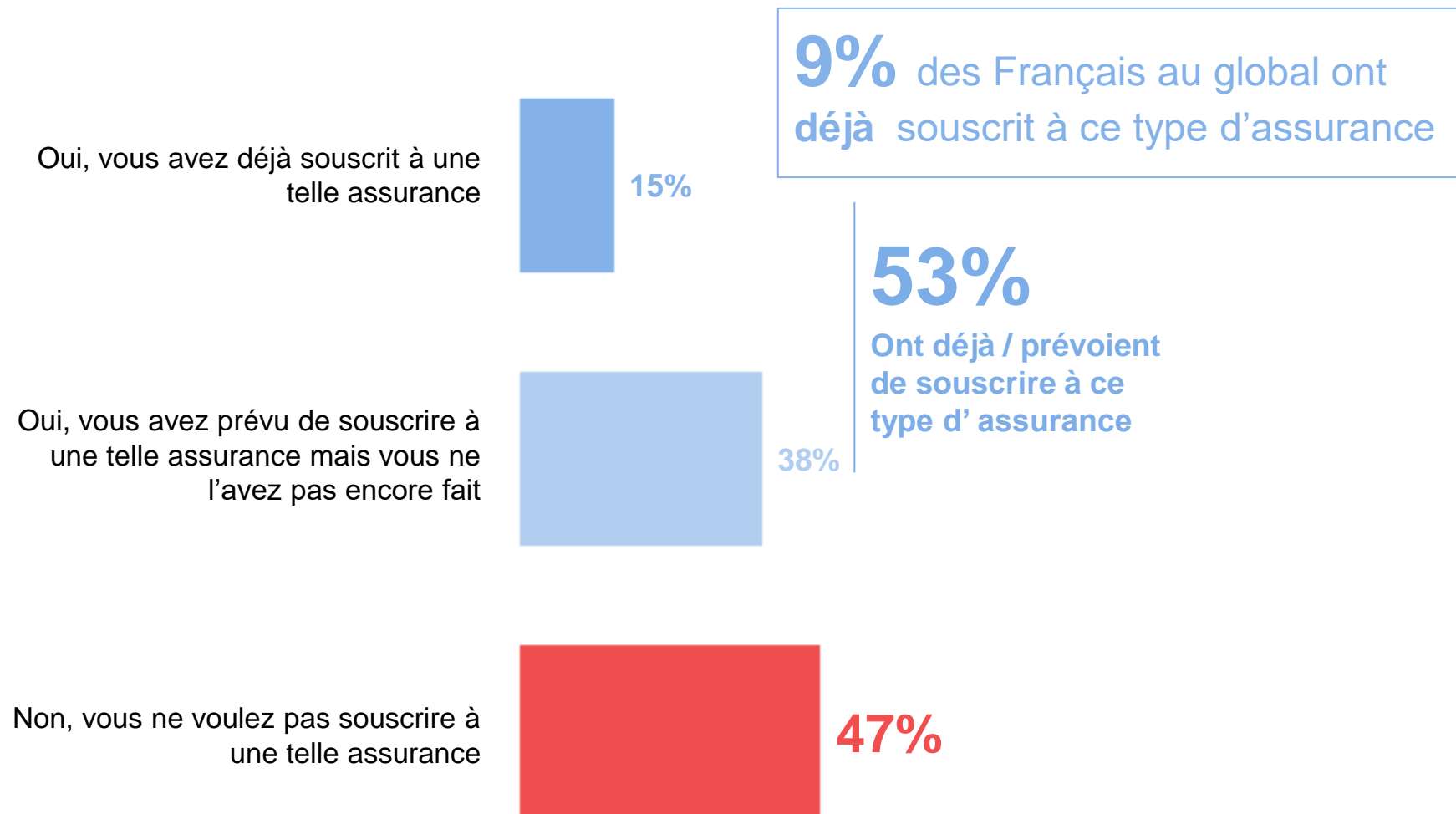
**LE FAIT D'EXERCER DANS UN ETABLISSEMENT MEDICO-SOCIAL AVEC DES PERSONNES AGEES**



Seulement 15% des Français ayant entendu parler de l'assurance perte d'autonomie y ont souscrit

**QUESTION : Avez-vous déjà prévu de souscrire à une assurance vous permettant d'être couvert en cas de dépendance totale ?**

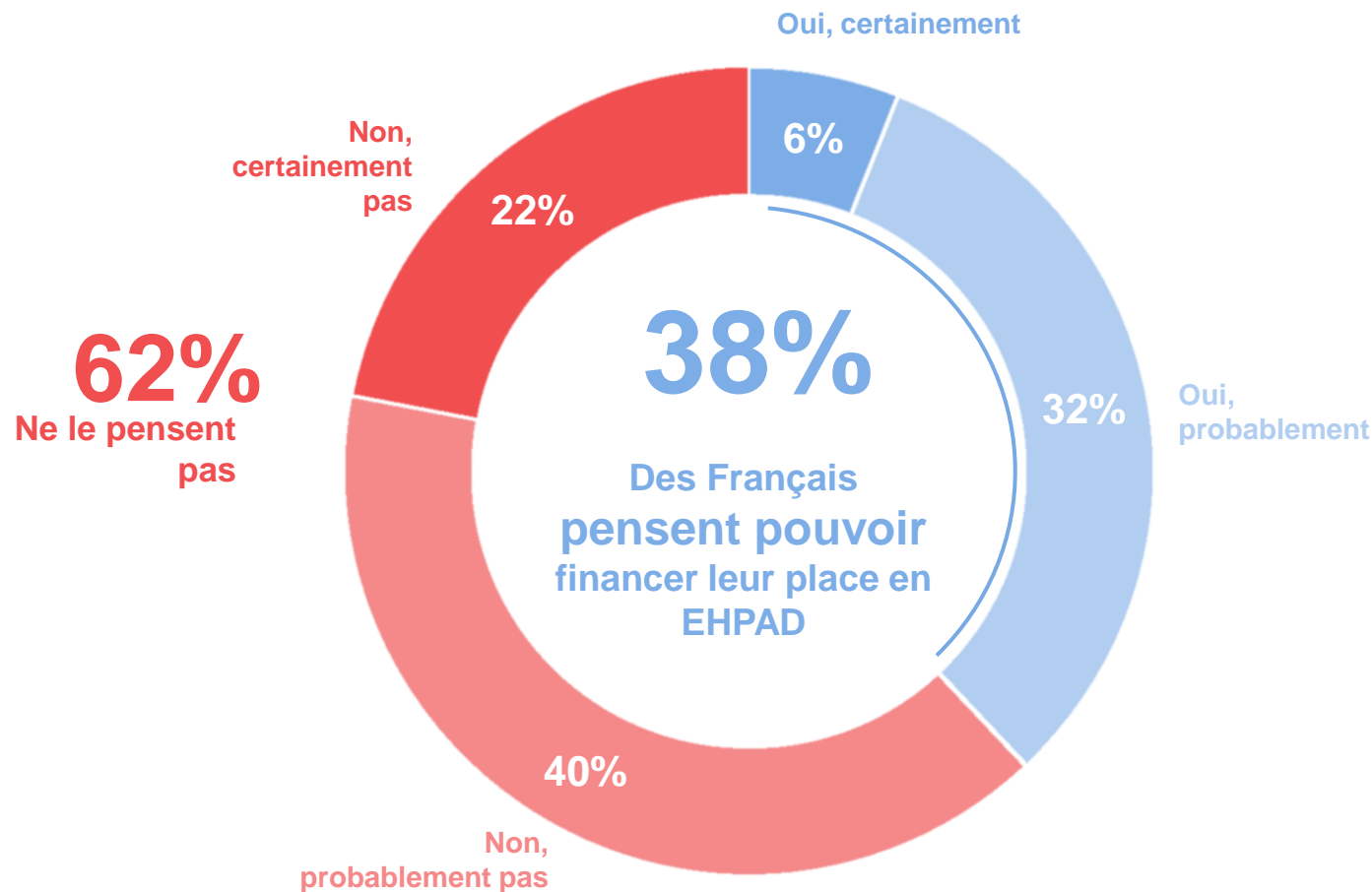
*Base : aux répondants qui ont entendu parler de ce type d'assurance, soit 61% de l'échantillon.*





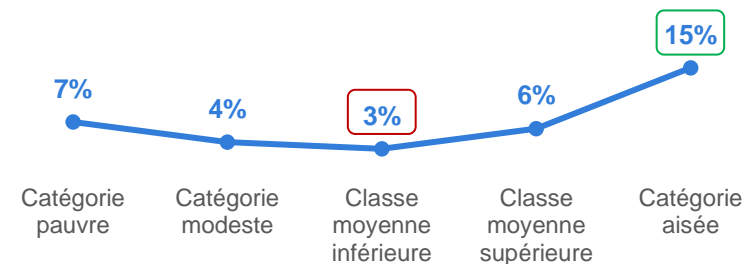
Seuls 6% des répondants déclarent être certains de pouvoir assurer financièrement leur place en EHPAD (une proportion relativement faible y compris chez les plus aisés – 15%).

**QUESTION :** Si la situation nécessitait que vous intégriez un EHPAD, pensez-vous pouvoir financer votre place ?

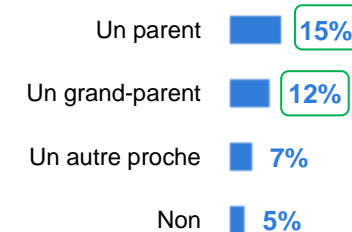


*Focus sur les personnes estimant qu'ils auront « certainement » les moyens de financer leur place en EHPAD si nécessaire selon...*

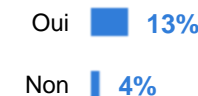
**LE NIVEAU DE REVENU**



**LA PRÉSENCE DANS SON ENTOURAGE D'UNE PERSONNE EN PERTE D'AUTONOMIE**

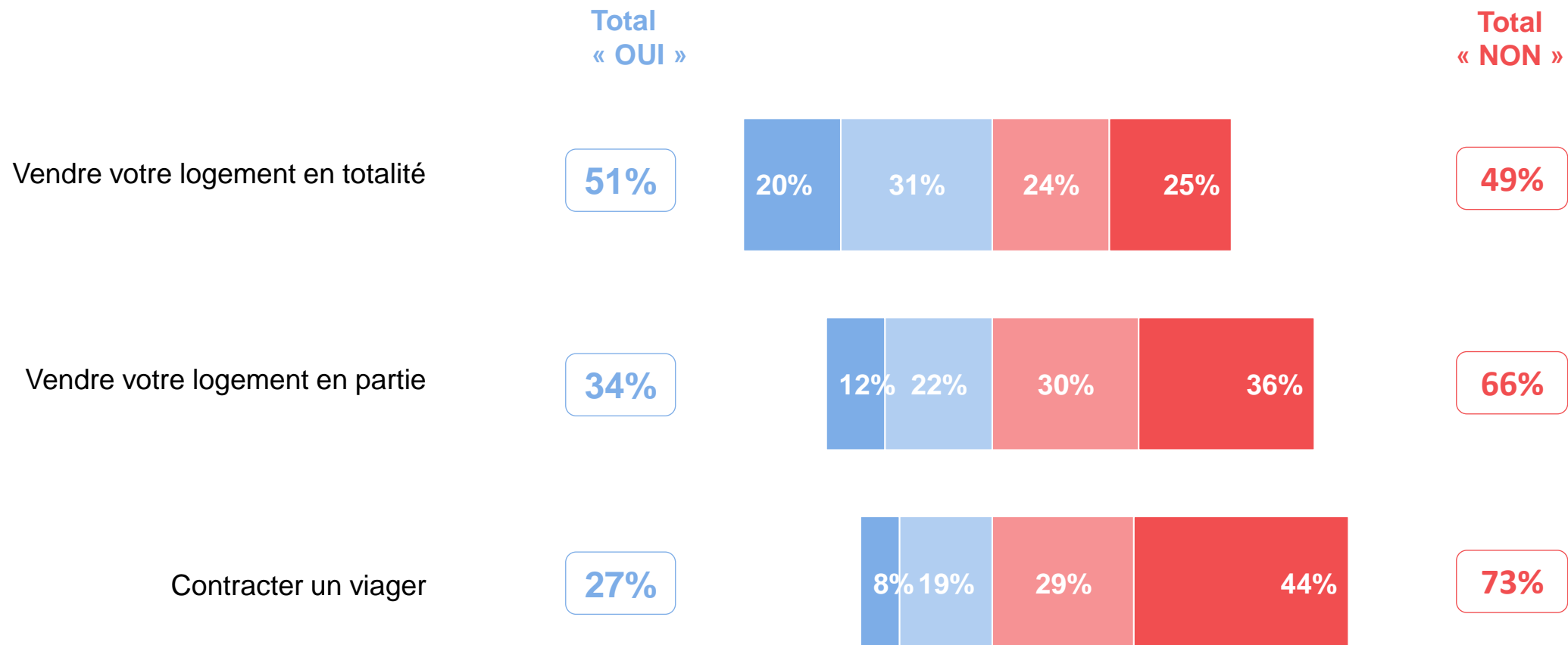


**LE FAIT D'EXERCER DANS UN ETABLISSEMENT MEDICO-SOCIAL AVEC DES PERSONNES AGEES**



Les solutions immobilières proposées pour financer son intégration dans un EHPAD peinent à convaincre, même si la moitié des sondés pourraient vendre leur logement.

QUESTION : Si la situation nécessitait que vous intégriez un EHPAD, seriez-vous prêt à faire chacune des choses suivantes pour financer votre place dans l'établissement... ?



■ Oui, certainement ■ Oui, probablement ■ Non, probablement pas ■ Non, certainement pas