



# L'image du réseau fluvial auprès du grand public

---

Sondage Ifop pour Voies navigables de France

N° 118502

Contacts Ifop :

Marion Chasles-Parot / Lisa Roure

Département Opinion et Stratégies d'Entreprise

01 45 84 14 44

[prenom.nom@ifop.com](mailto:prenom.nom@ifop.com)

Décembre 2021



# 1 | La méthodologie



## Etude réalisée par l'Ifop pour Voies navigables de France

### Echantillon



L'enquête a été menée auprès d'un échantillon de **1009** personnes, représentatif de la population française âgée de 18 ans et plus.

### Méthodologie



La représentativité de l'échantillon a été assurée par la méthode des quotas (sexe, âge, profession de la personne interrogée) après stratification par région et catégorie d'agglomération.

### Mode de recueil



Les interviews ont été réalisées par questionnaire auto-administré en ligne du 30 novembre au 1er décembre 2021.



### Notes de lecture

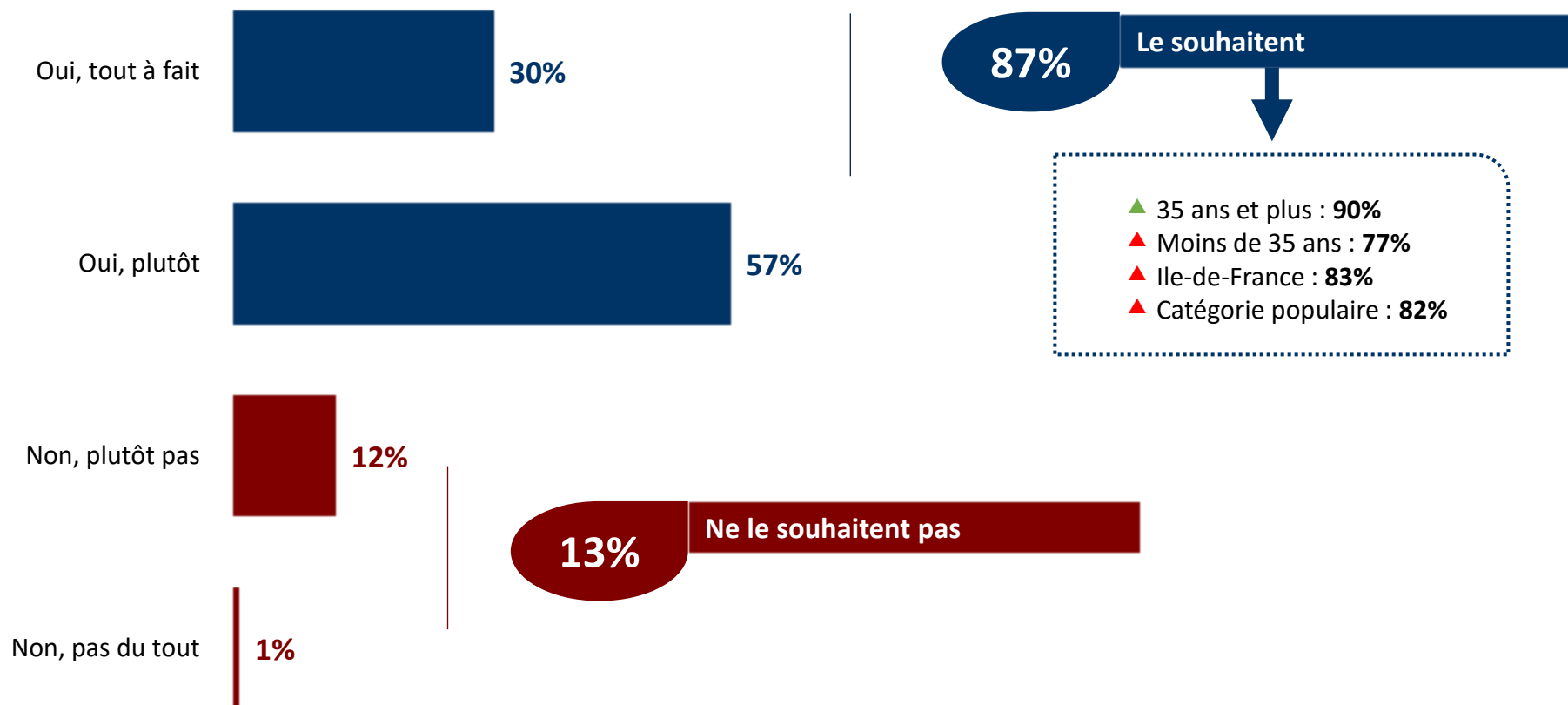
- ▲ Ecarts significativement supérieurs à la moyenne
- ▲ Ecarts significativement inférieurs à la moyenne

## 2 | Les résultats de l'étude

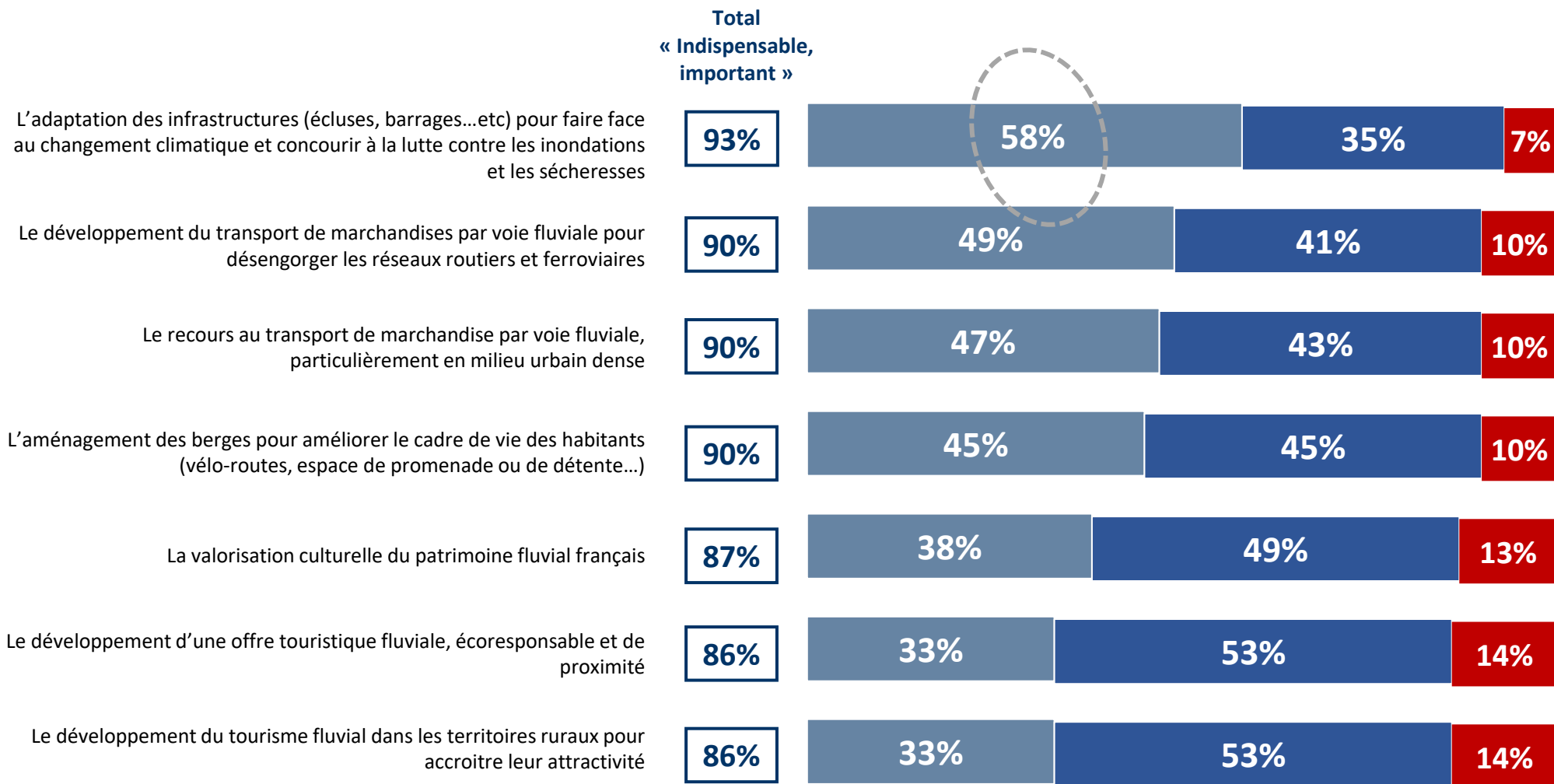


# Le souhait de voir le fluvial se développer dans les années à venir

**QUESTION :** Vous personnellement, souhaitez-vous que le fluvial (fleuves, rivières, canaux aménagés pour la navigation et leurs abords) soit davantage développé dans les années à venir ?



**QUESTION :** Et plus précisément, pour chaque élément suivant, indiquez s'il vous semble indispensable, important mais pas indispensable ou secondaire de le développer dans les années à venir.



■ Indispensable ■ Important, mais pas indispensable ■ Secondaire

# Le caractère prioritaire de différents développements du fluvial

(Comparaison des âges sur Indispensable)

L'adaptation des infrastructures (écluses, barrages...etc) pour faire face au changement climatique et concourir à la lutte contre les inondations et les sécheresses

Le développement du transport de marchandises par voie fluviale pour désengorger les réseaux routiers et ferroviaires

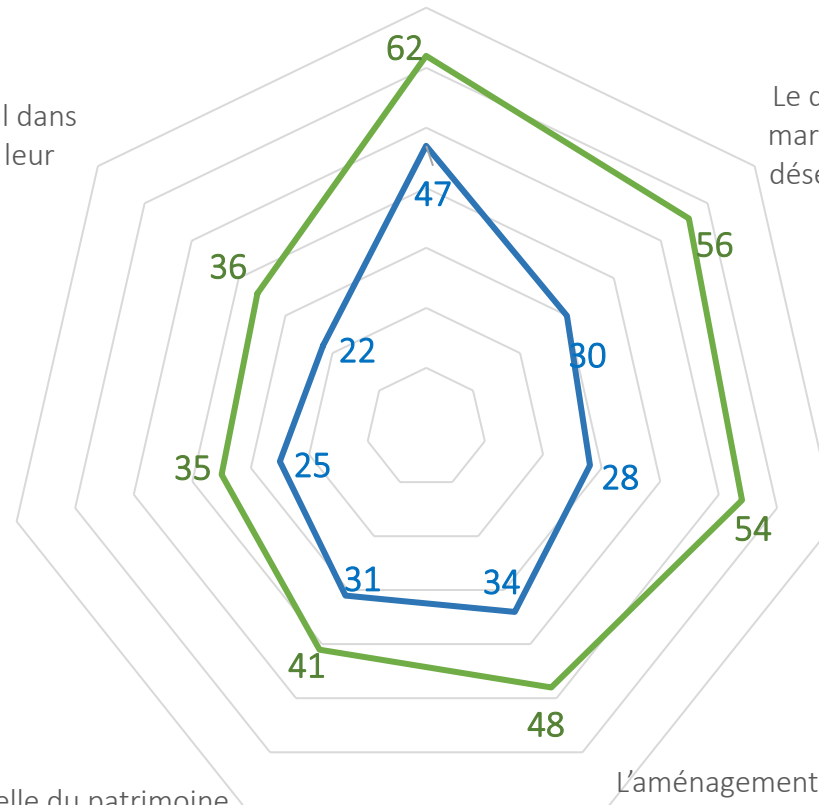
Le développement du tourisme fluvial dans les territoires ruraux pour accroître leur attractivité

Le développement d'une offre touristique fluviale, écoresponsable et de proximité

Le recours au transport de marchandise par voie fluviale, particulièrement en milieu urbain dense

La valorisation culturelle du patrimoine fluvial français

L'aménagement des berges pour améliorer le cadre de vie des habitants (vélo-routes, espace de promenade ou de détente...)



— Moins de 35 ans

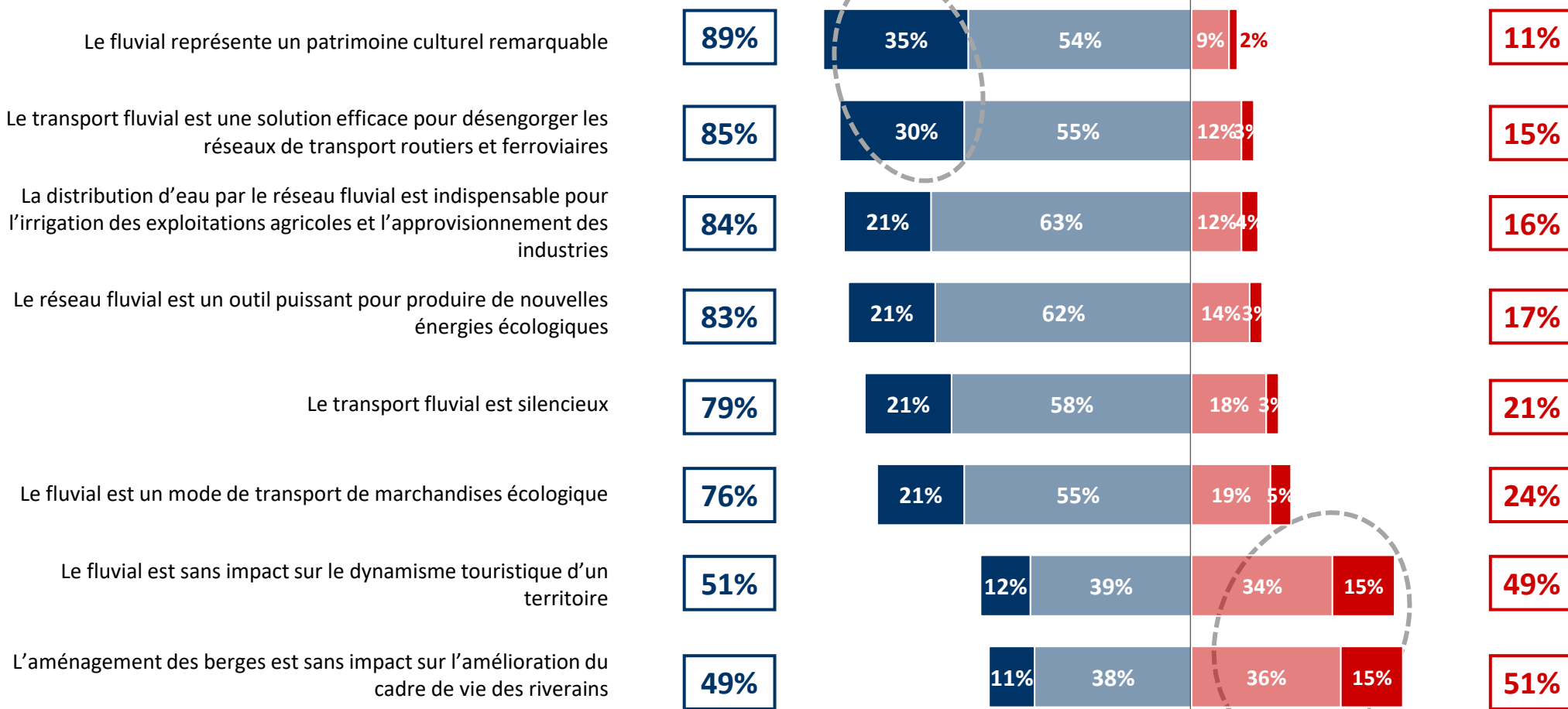
— 35 ans et plus

# L'adhésion à différentes affirmations sur le fluvial

**QUESTION :** Pour chacune des affirmations suivantes, veuillez indiquer si vous êtes tout à fait d'accord, plutôt d'accord, plutôt pas d'accord ou pas du tout d'accord.

Total  
« D'ACCORD »

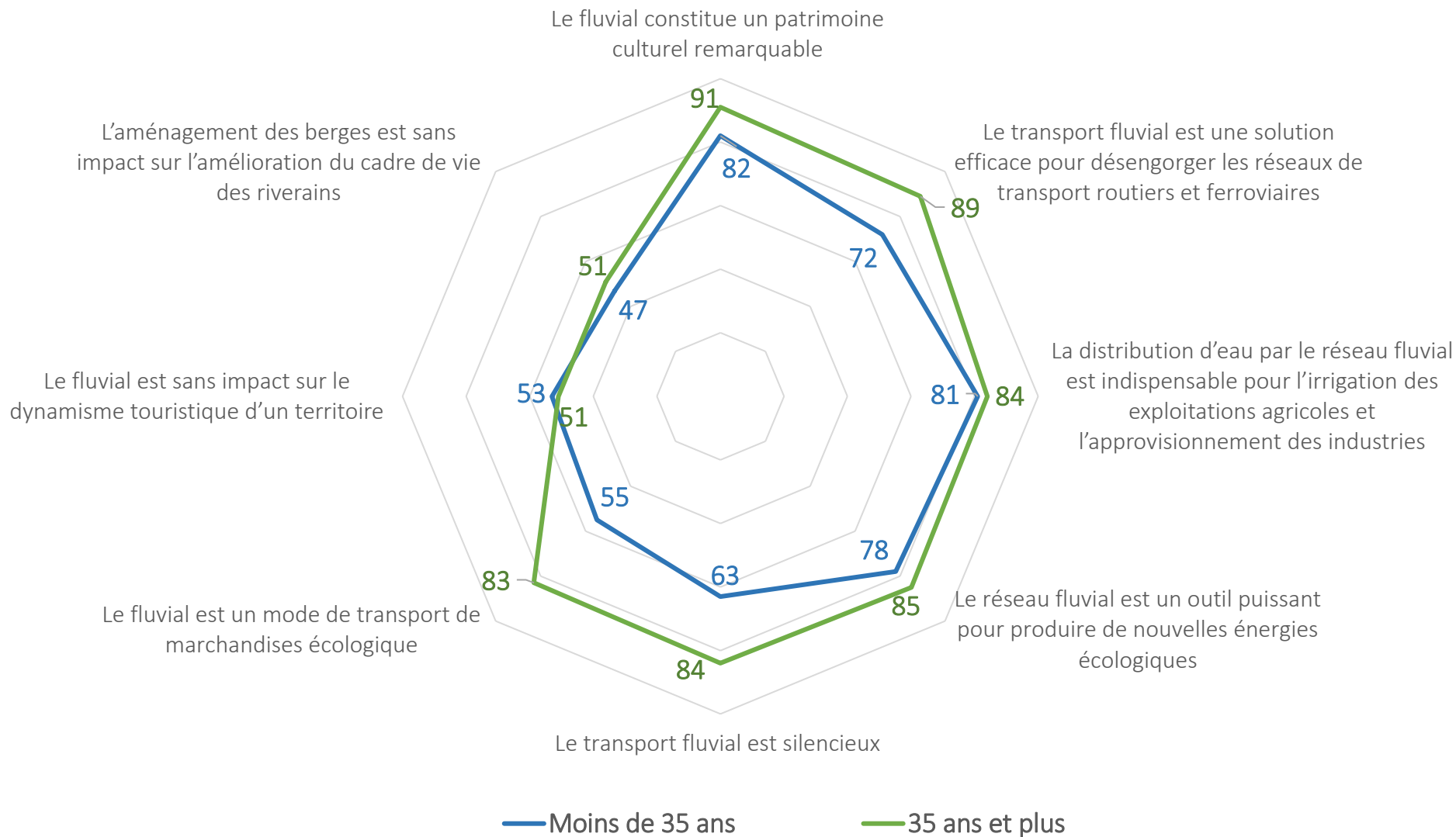
Total  
« PAS D'ACCORD »



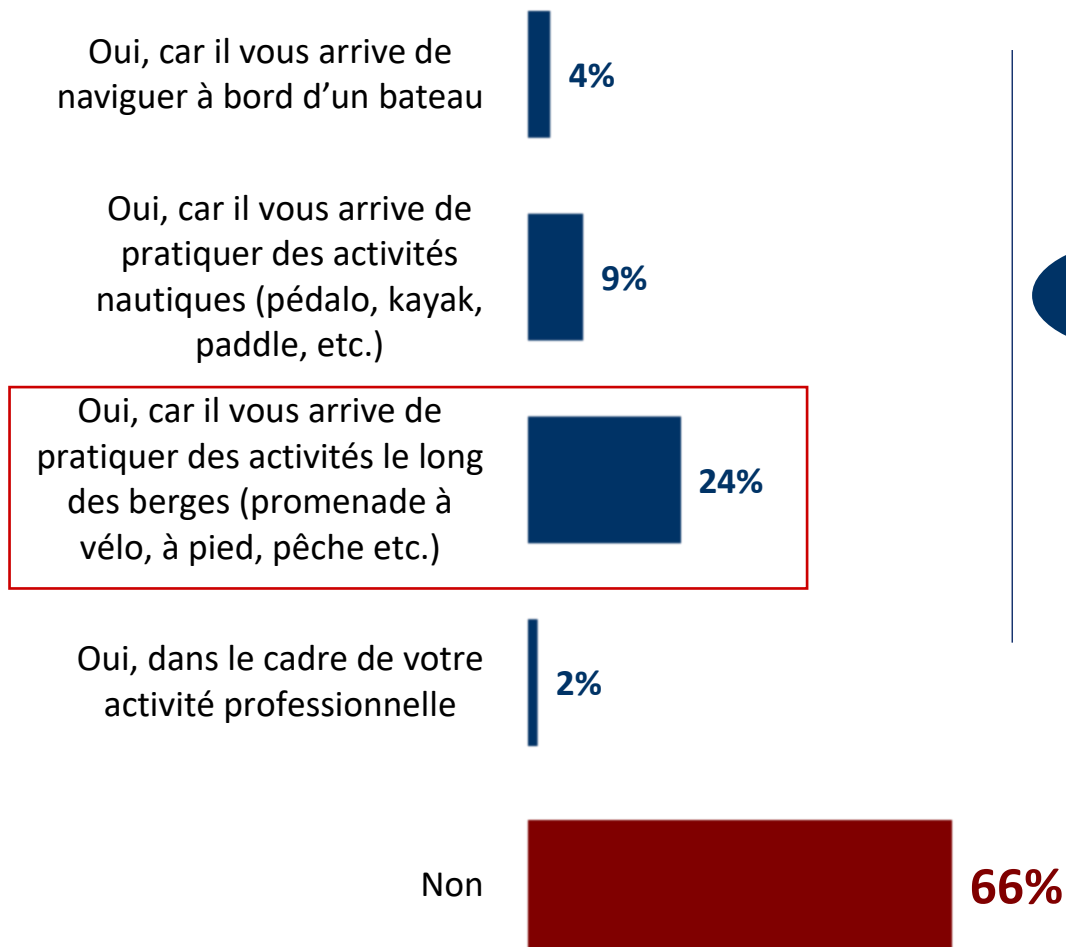


# L'adhésion à différentes affirmations sur le fluvial

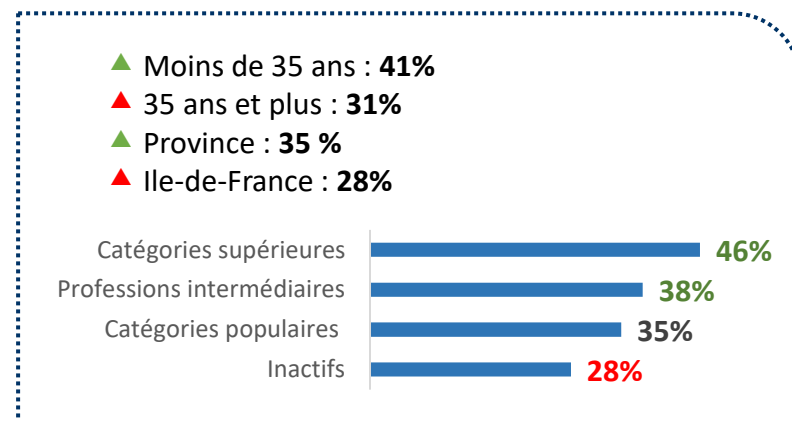
(Comparaison des âges sur le Total d'accord)



**QUESTION :** Vous personnellement, diriez-vous que vous avez un lien avec les voies fluviales françaises (fleuves, rivières, canaux, etc.) ?



**34% \*** Ont le sentiment d'avoir un lien



\*Sous-total logique des réponses, les répondants ayant pu choisir plusieurs réponses positives