



Le regard des jeunes Français sur les enjeux sociaux

Sondage Ifop pour Temps commun

N° 116794

Contacts Ifop :

Frédéric Dabi / François Legrand

Département Opinion et Stratégies d'Entreprise

01 45 84 14 44

prenom.nom@ifop.com

Social demain
21 novembre 2019

The logo for 'temps commun', featuring the word 'temps' in a black, lowercase, sans-serif font above the word 'commun' in a similar font. The letter 'O' in 'commun' is replaced by a yellow circle. The entire logo is enclosed within a thin yellow rectangular border.

temps
commun

Etude réalisée par l'Ifop pour Temps commun

Echantillon



L'enquête a été menée auprès d'un échantillon de **1201** personnes, représentatif de la population française âgée de 18 à 34 ans.

Méthodologie



La représentativité de l'échantillon a été assurée par la méthode des quotas (sexe, âge, catégorie socio-professionnelle de la personne interrogée) après stratification par région et catégorie d'agglomération.

Mode de recueil



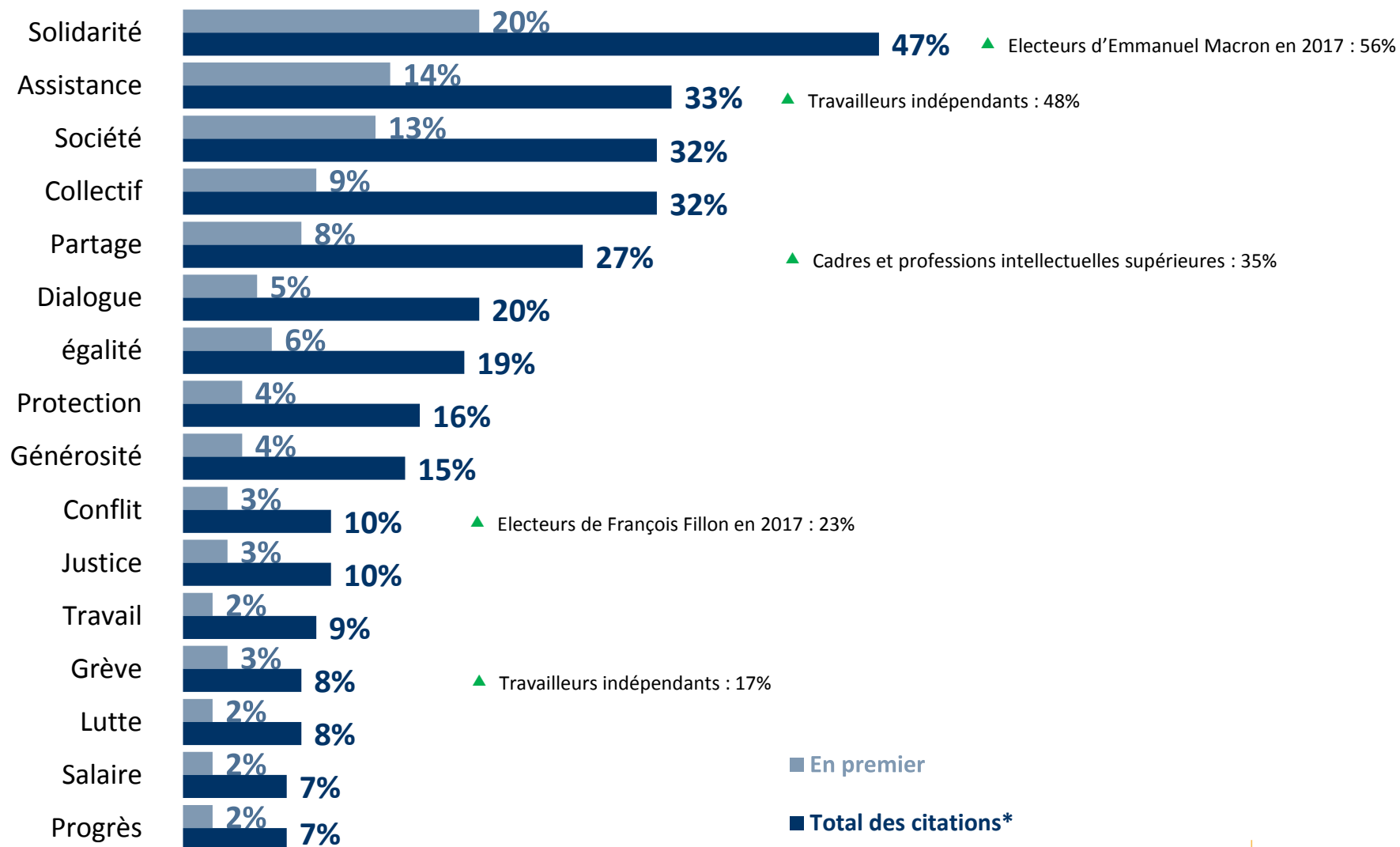
Les interviews ont été réalisées par questionnaire auto-administré en ligne du 21 au 31 octobre 2019.

A | Le social : définitions et représentations

QUESTION : Quand vous entendez le terme "social", quels sont tous les mots, les idées, les images qui vous viennent à l'esprit ?
Question ouverte – Réponses non suggérées

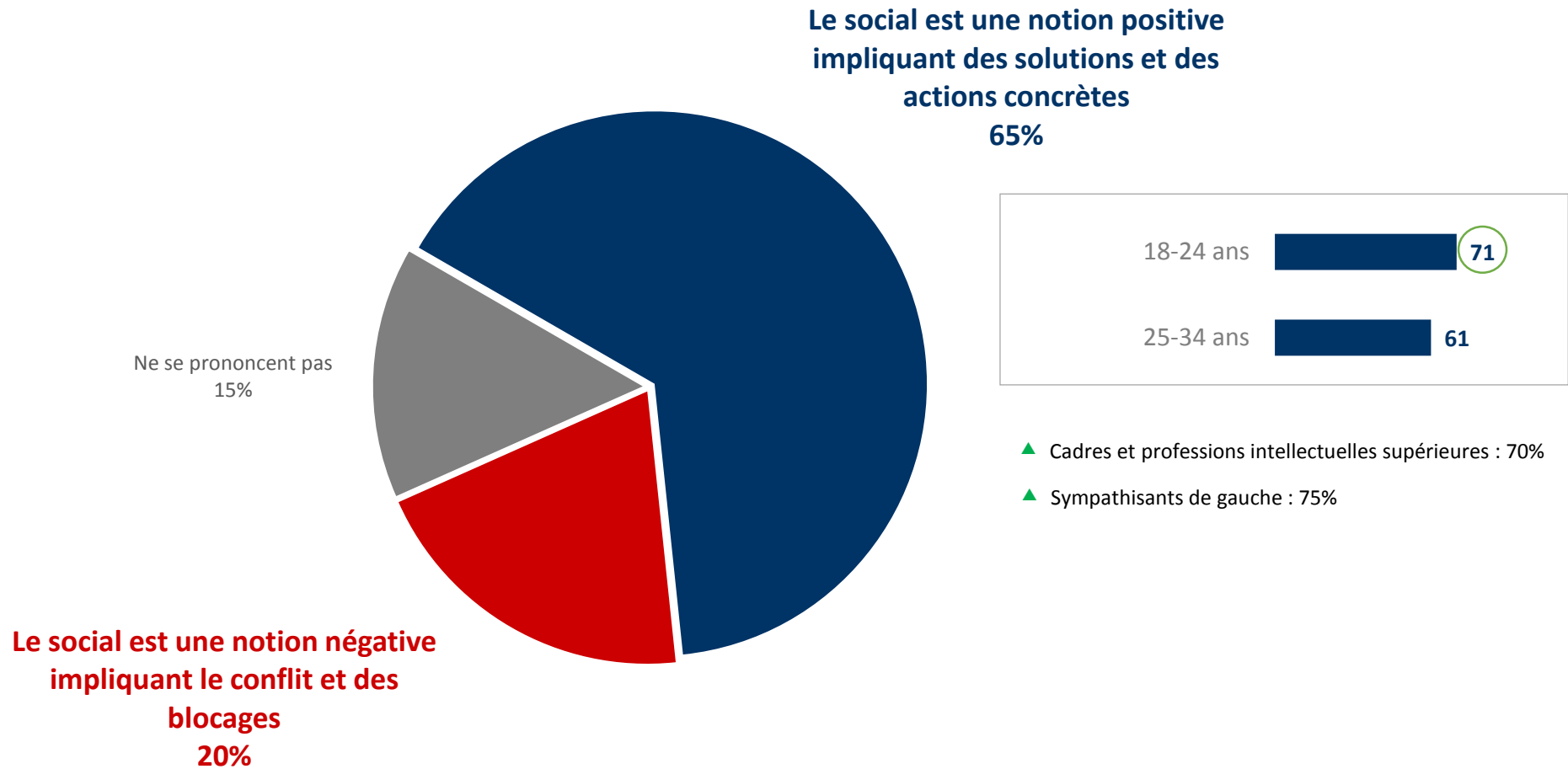


QUESTION : Parmi les mots suivants, lequel associez-vous le plus au social ? En Premier ? En deuxième ? En troisième ?

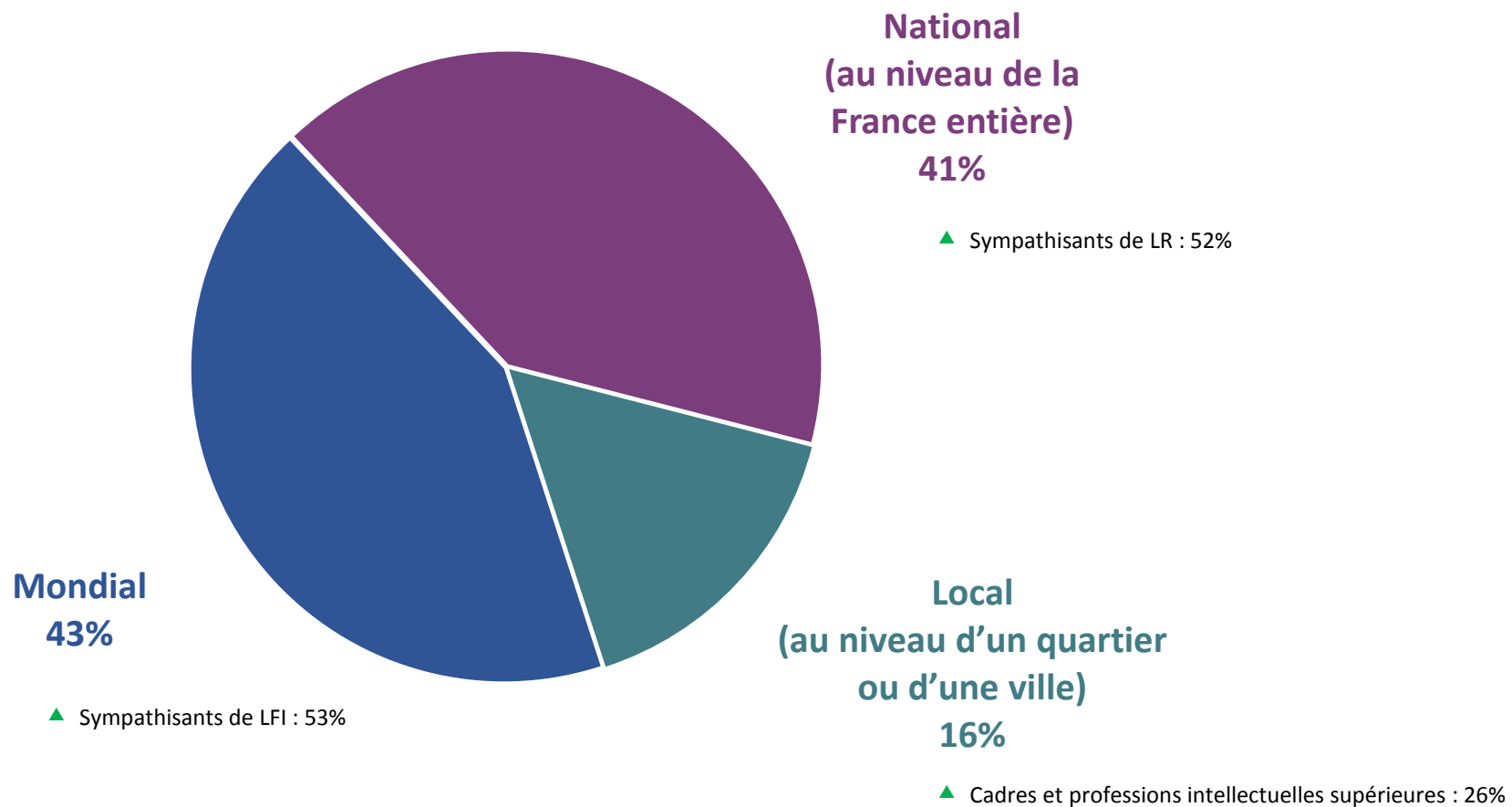


(*) Total supérieur à 100, les interviewés ayant pu donner trois réponses

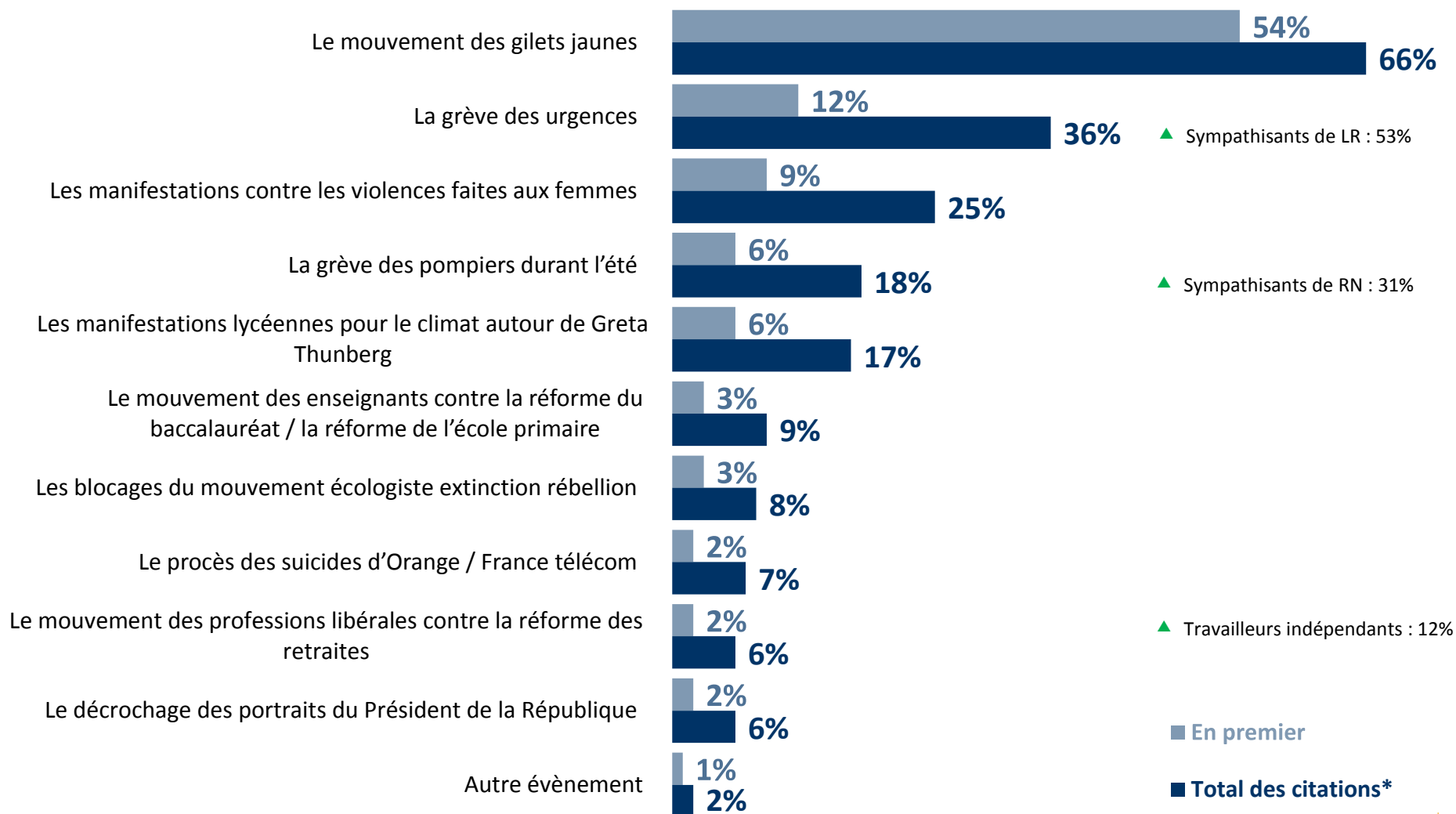
QUESTION : Avec laquelle des deux phrases suivantes êtes-vous le plus en accord ?



QUESTION : Le social est-il selon-vous un enjeu mondial, national (au niveau de la France entière) ou local (au niveau d'un quartier ou d'une ville) ?



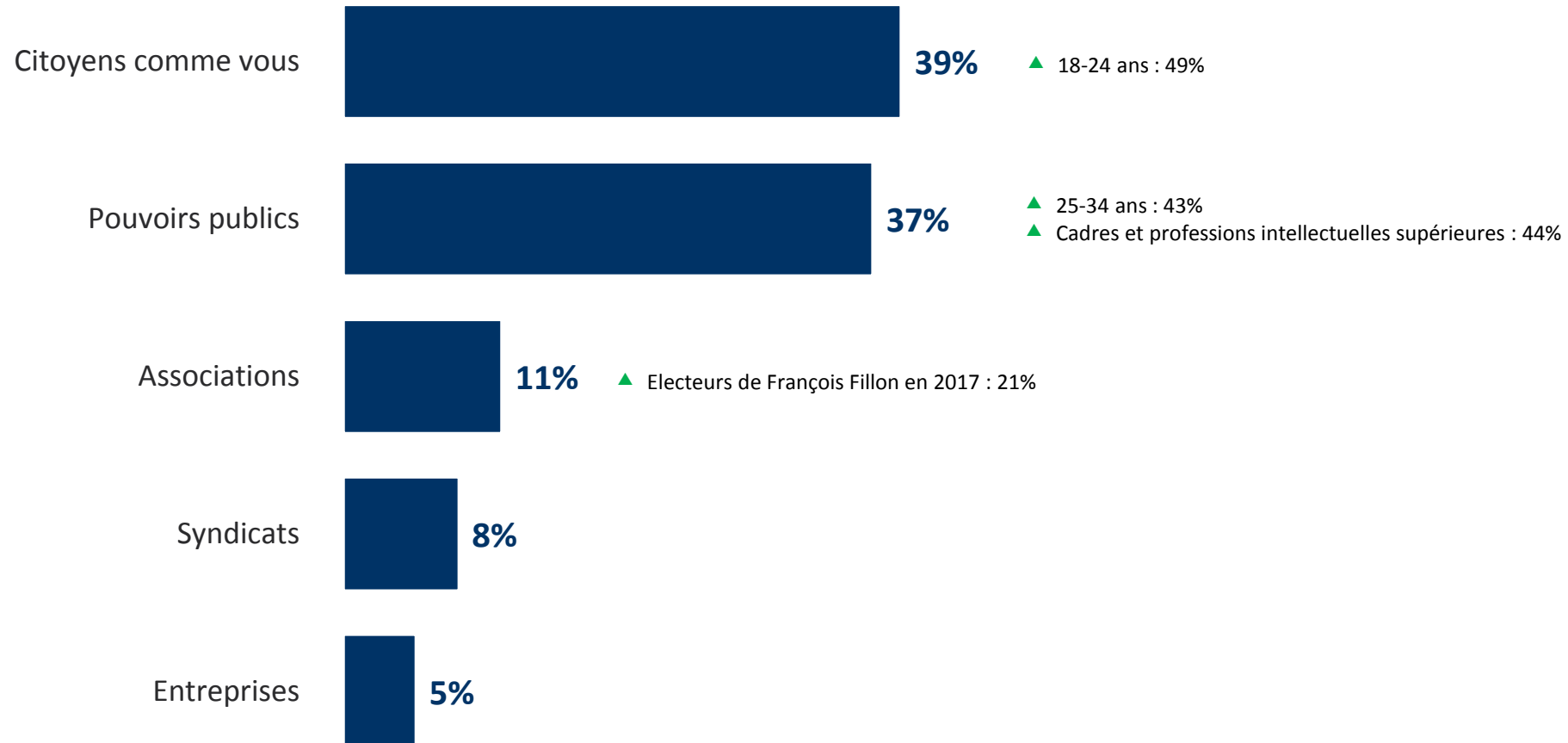
QUESTION : Quel est selon vous l'évènement social le plus marquant de l'année 2019 ? En premier ? En second ?



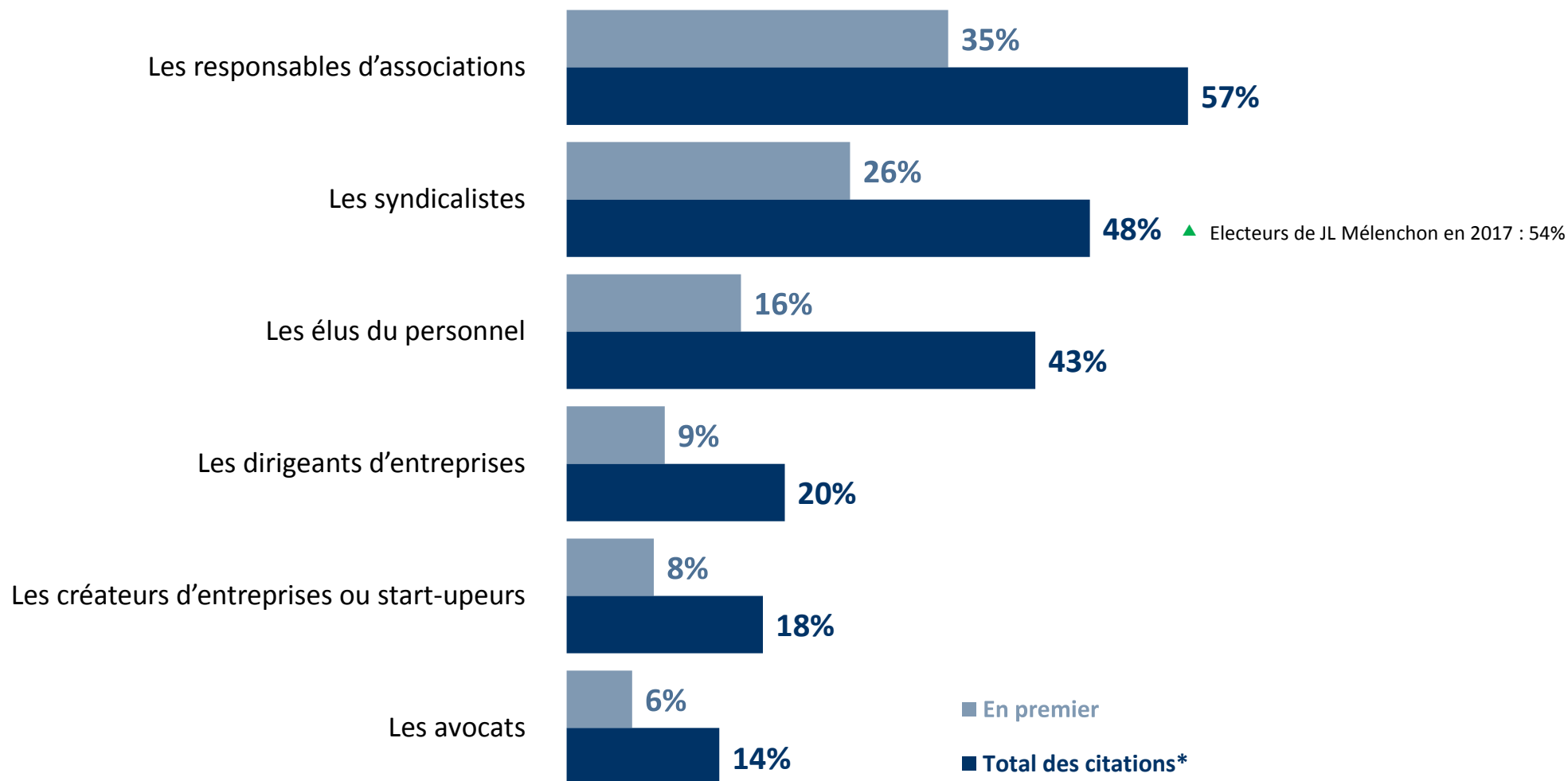
(*) Total supérieur à 100, les interviewés ayant pu donner deux réponses

B | Le social : acteurs et modes de mobilisation

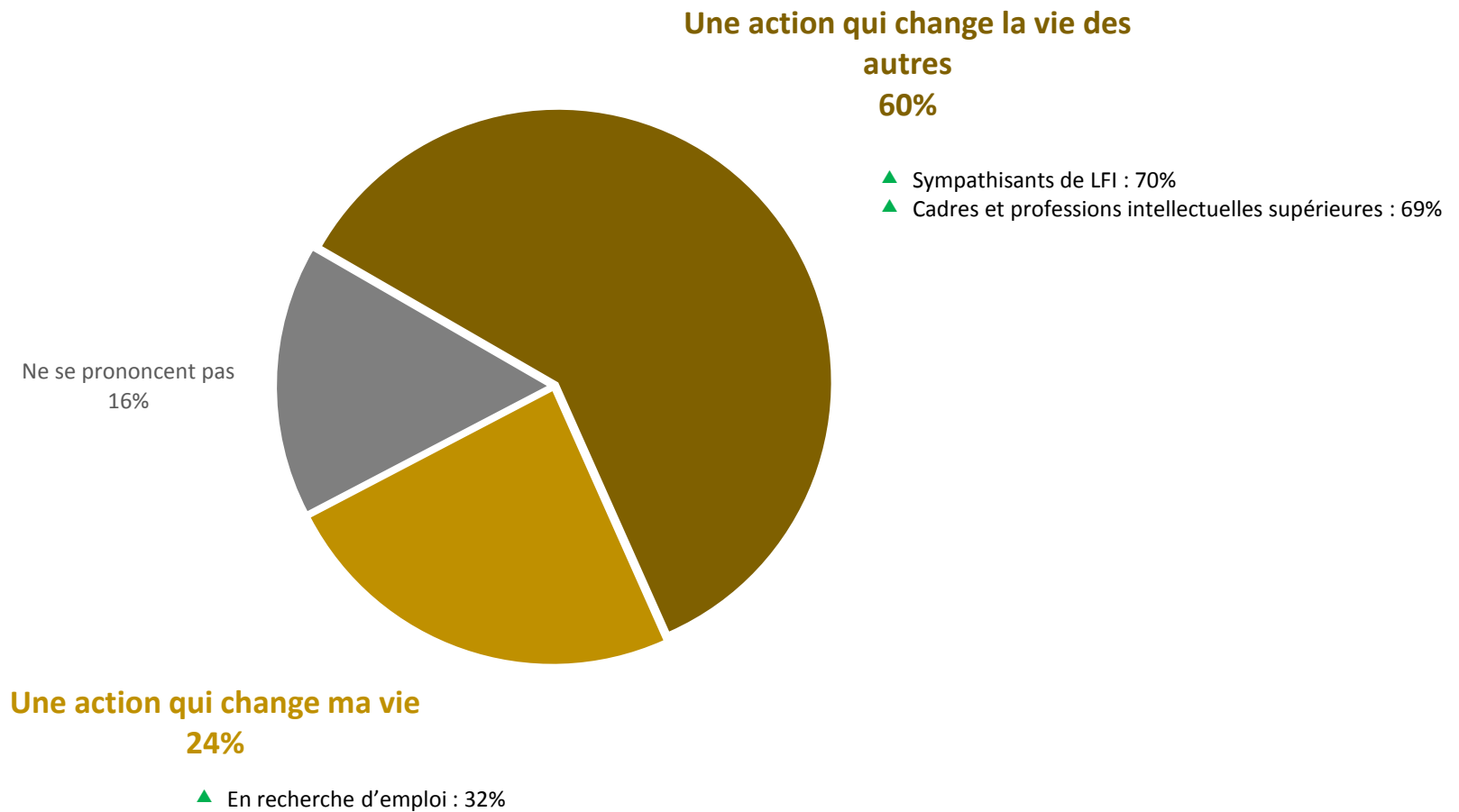
QUESTION : Pour vous, le social c'est d'abord l'affaire des... ?



QUESTION : Dans le monde du travail, quels sont les métiers ou fonctions suivants, qui représentent le mieux votre vision du social ? En premier ? Et en second ?



QUESTION : Selon vous, une action sociale réussie c'est... ?



QUESTION : Pour chacun des moyens suivants permettant de défendre une cause sociale, diriez-vous qu'il est efficace ou pas efficace ?

Total « EFFICACE »

Total « PAS EFFICACE »

